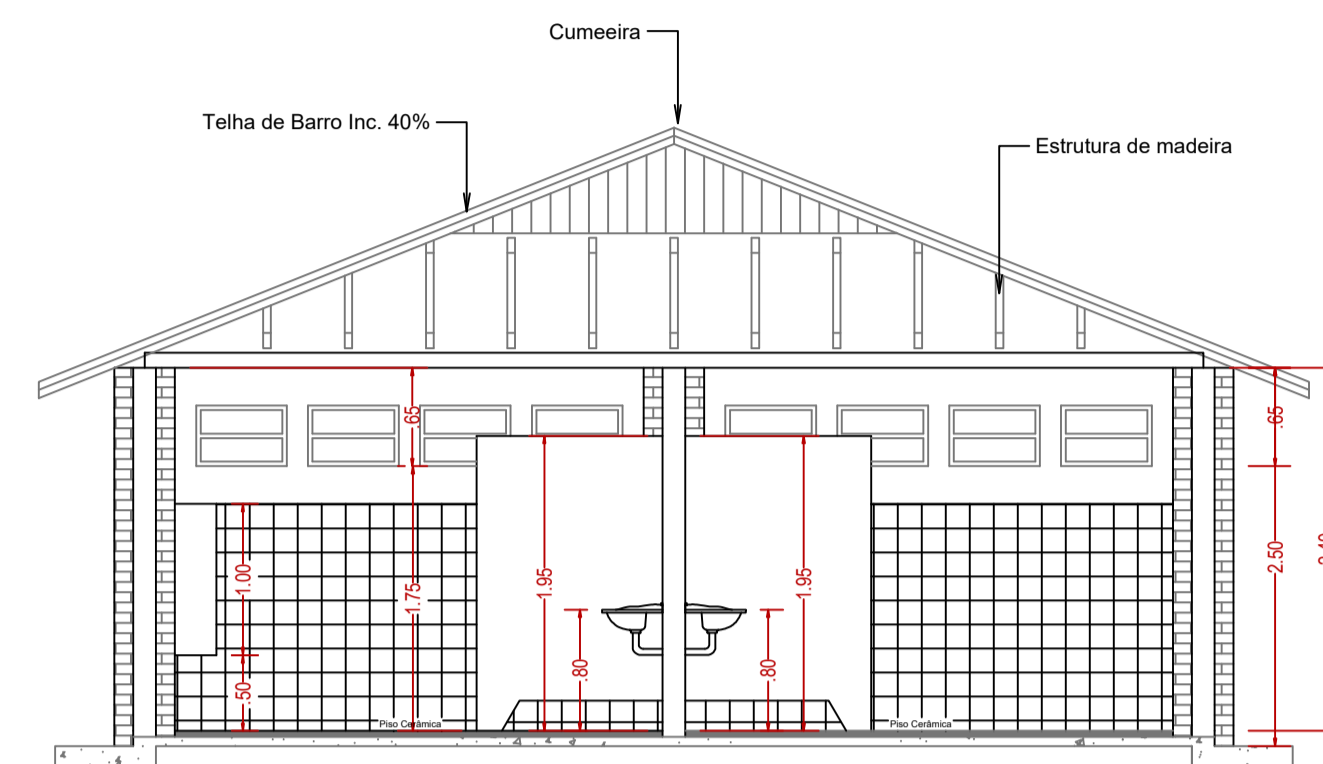
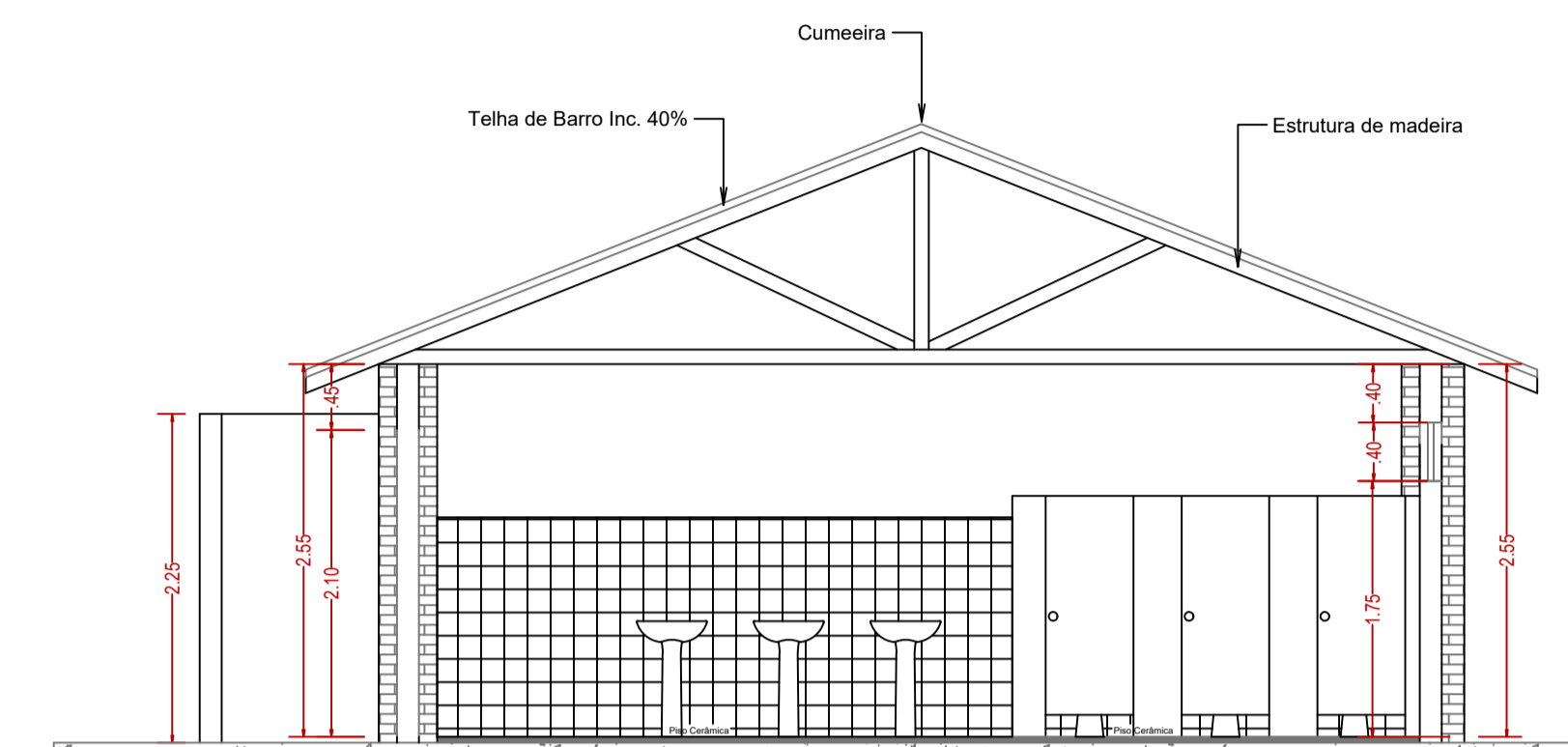


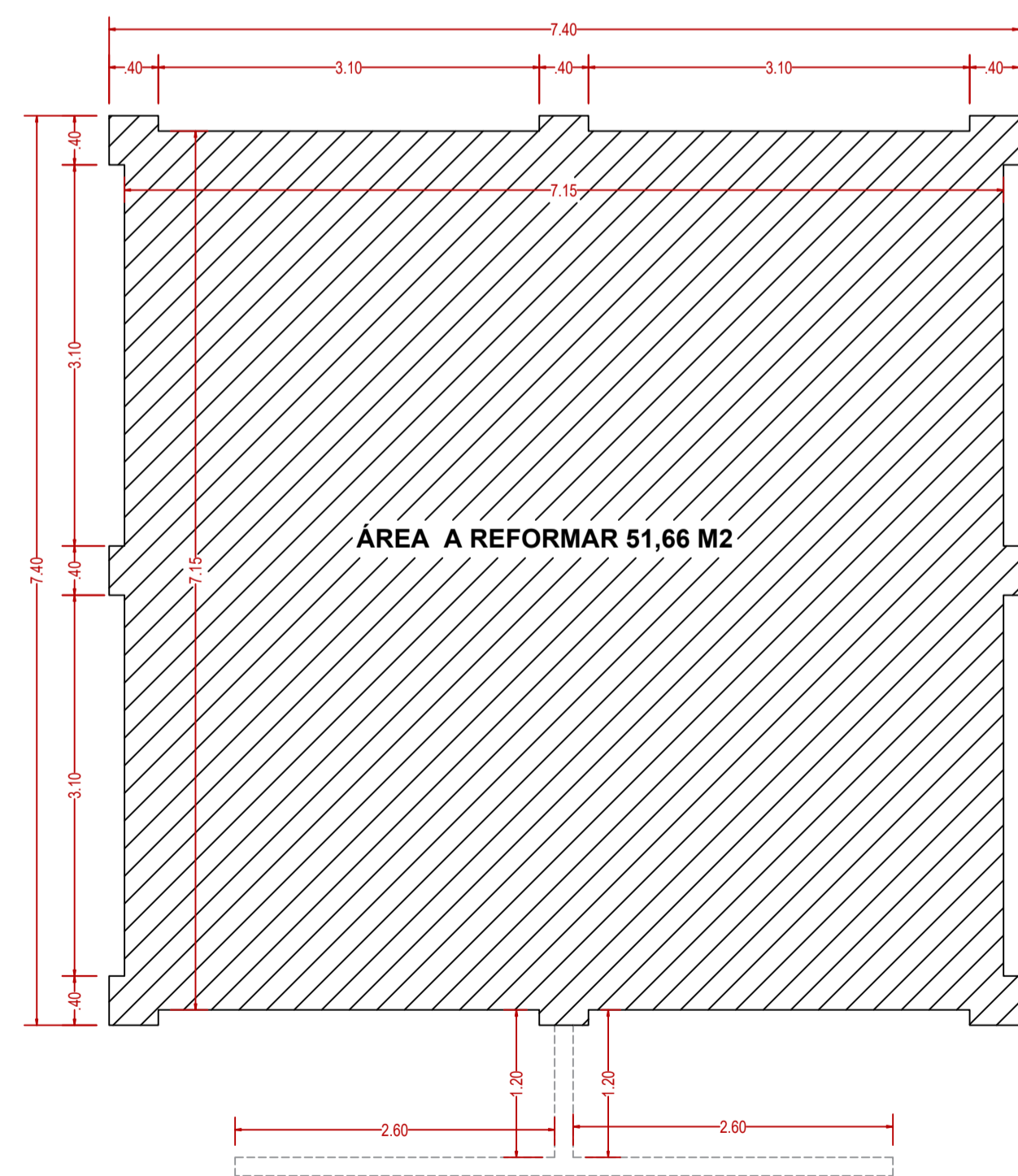
ELEVAÇÃO
Esc. 1:50



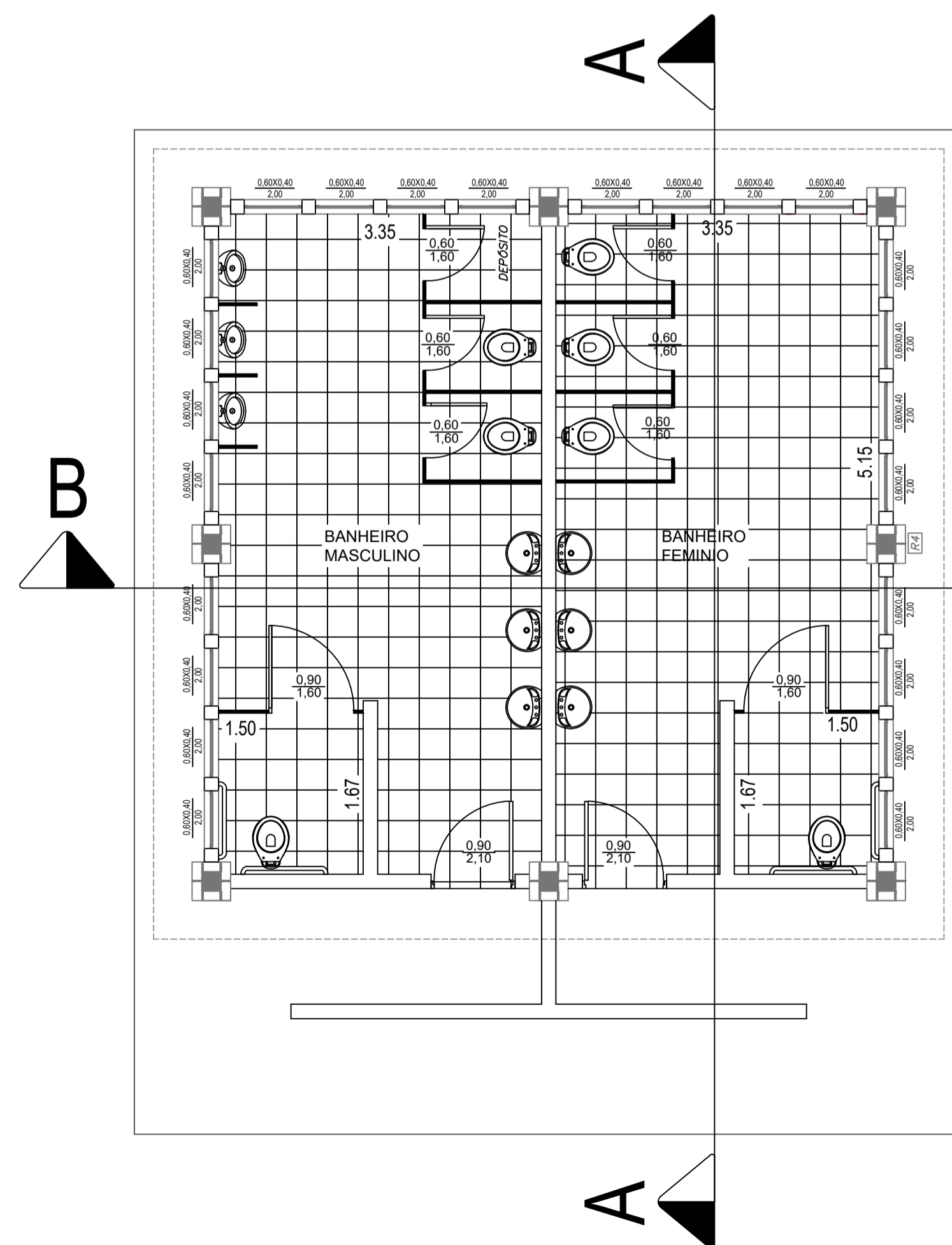
Corte B-B
Esc. 1:50



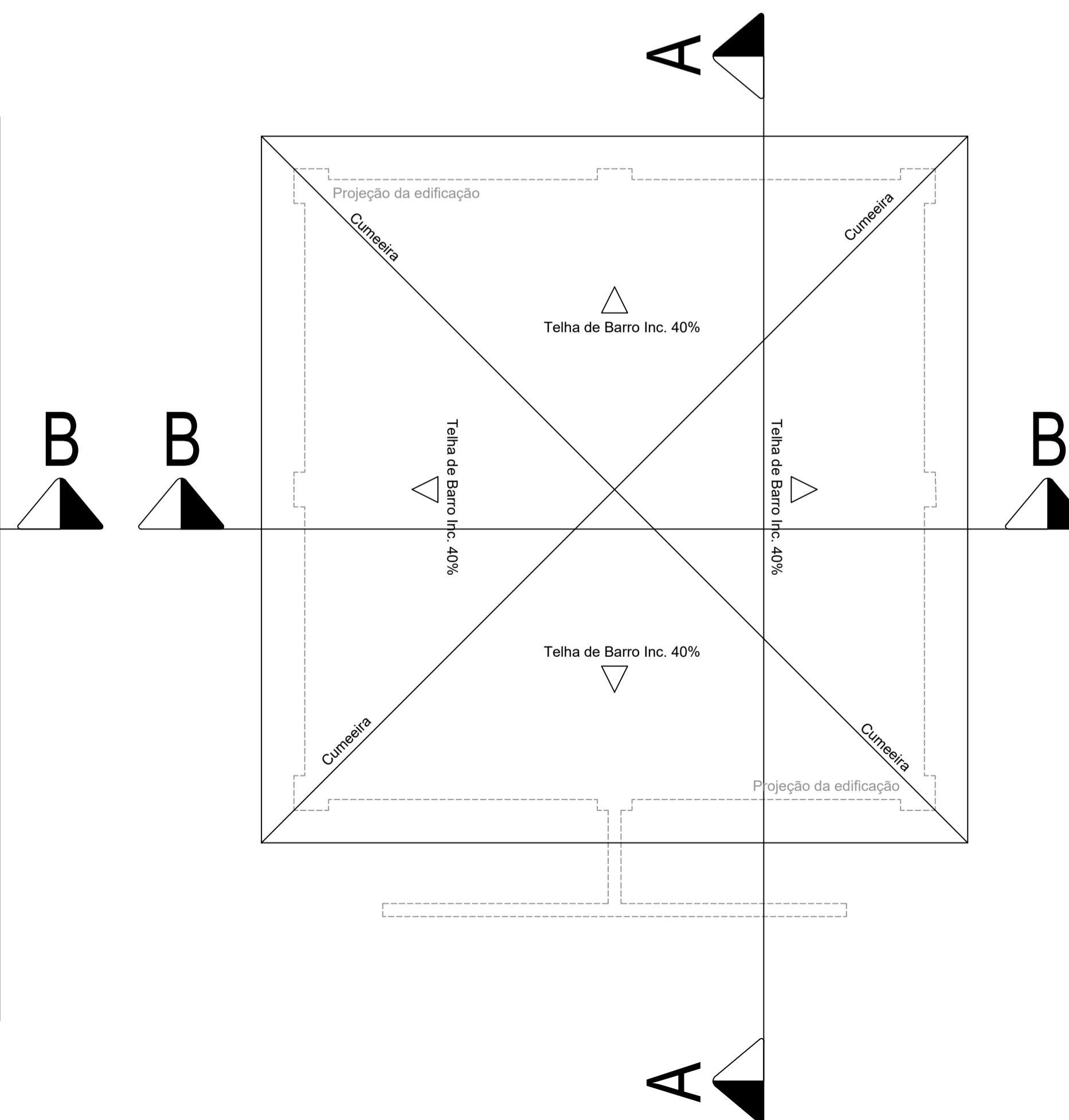
Corte A-A
Esc. 1:50



Planta de Locação
Esc. 1:50



Planta Baixa Sanitário 1
Esc. 1:50



Planta de Cobertura
Esc. 1:50

CONSOLIDANDO O FUTURO

Prefeitura Municipal de Anaurilândia - MS.

PROJETO DE REFORMA DE BANHEIRO PÚBLICO
 Projeto de Reforma de Banheiro Público do Balneário Municipal de Anaurilândia/MS

DATA Dezembro/2023	ESCALA Indicada	FOLHA 1/4	CONTEÚDO Projeto Existente
PROPRIETÁRIO Município de Anaurilândia-MS	CNPJ: 03.575.727/0001-95		
LOCAL DA OBRA Balneário Municipal de Anaurilândia/MS	CEP: 79770-000		
CIDADE Anaurilândia - MS	ART: 1320230146721		

SITUAÇÃO s/ ESCALA

MUNICÍPIO DE ANAURILÂNDIA-MS
 PREFEITO MUNICIPAL
 Edson Stefano Takazono

ÁREA

Área a reformar 51,66 m2

APROVAÇÃO

SECRETARIA MUNICIPAL DE OBRAS,
 DEFESA CIVIL, TRANSPORTE E PROJETOS.
 Maycon Nagai
 Engenheiro Civil
 CREA/MS 35225