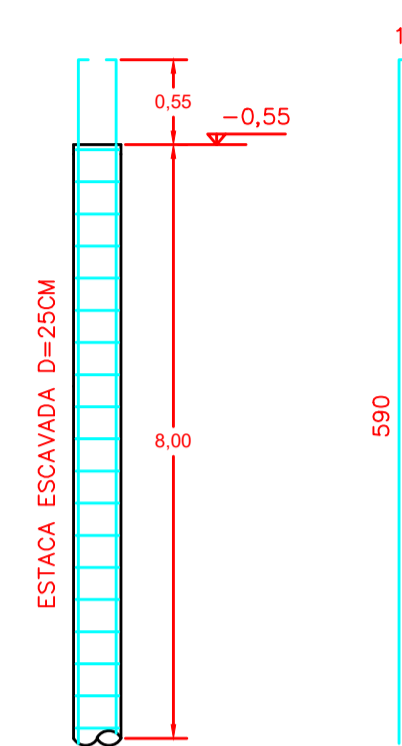


PLANTA BAIXA LOCAÇÃO DAS ESTACAS  
escala 1:100

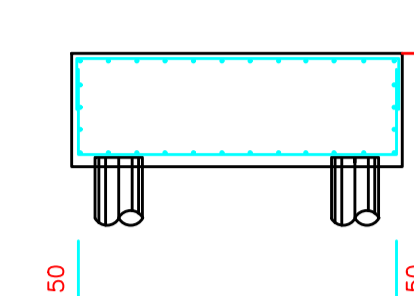
N2-35 D=5.0-C/70

N1-4 D=10.0-C/600



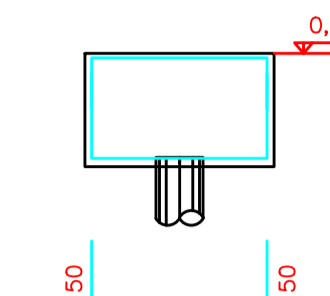
ESTACAS-ARMAÇÕES D=25CM (12X)

N4-8 D=12.5-C/180



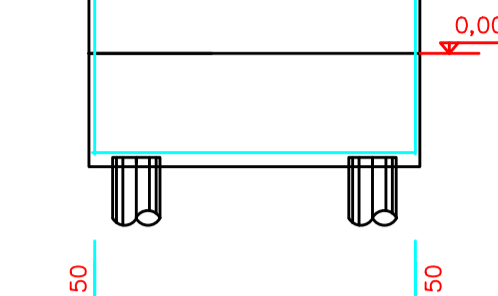
ELEVÇÃO LONG.

N6-10 D=10.0-C/149



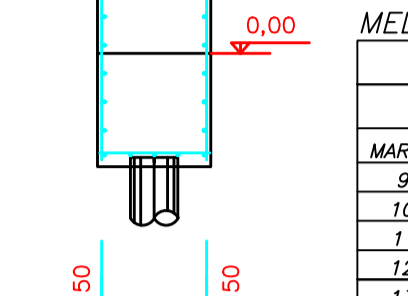
ELEVÇÃO TRANSV.

N10-5 D=12.5-C/335



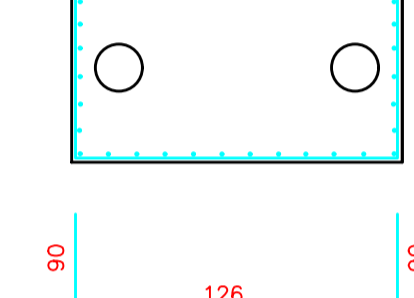
ELEVÇÃO LONG.

N12-10 D=10.0-C/219-367



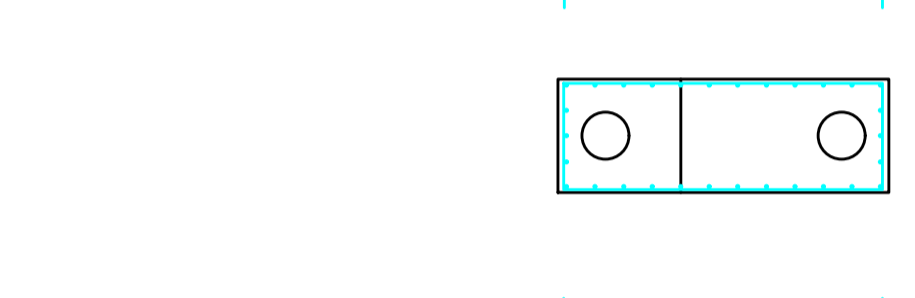
ELEVÇÃO TRANSV.

N3-8 D=12.5-C/226



PLANTA BAIXA

N14-9 D=10.0-C/180



PLANTA BAIXA

MEDIDAS EM CENTIMETROS  
AÇO ESTACAS, BLOCOS E PILARES

AÇO PILARES						
MARCA	MATERIAL	LARG.	COMPR.	P.UNIT	Q.UNIT.	TOTAL (kg)
9	#12,5	226	0,99	15	33,56	
10	#12,5	335	0,99	15	49,15	
11	#10	145	0,62	30	26,97	
12	#10	82/156	0,62	30	29,01	
13	#10	226	0,62	27	37,83	
14	#10	180	0,62	27	30,13	
Total=						207,25

AÇO BLOCOS						
MARCA	MATERIAL	LARG.	COMPR.	P.UNIT	Q.UNIT.	TOTAL (kg)
3	#12,5	226	0,99	24	53,20	
4	#12,5	180	0,99	24	42,27	
5	#10	195	0,62	30	36,27	
6	#10	149	0,62	30	27,71	
7	#10	306	0,62	9	17,07	
8	#10	180	0,62	9	10,04	
Total=						187,55

AÇO ESTACAS						
MARCA	MATERIAL	LARG.	COMPR.	P.UNIT	Q.UNIT.	TOTAL (kg)
2	#5	70	0,15	408	42,84	
1	#10	600	0,62	48	178,56	
Total=						221,40
FERROAGEM C/S&K						Total= 647,01kg
ÁREA DE FÔRMAS						Total= 21,00m <sup>2</sup>
CONCRETO FCK=25MPA						Total= 10,00m <sup>3</sup>
ESTACAS #25CM						Total= 96,00m <sup>3</sup>

ABERTURA DE VALAS

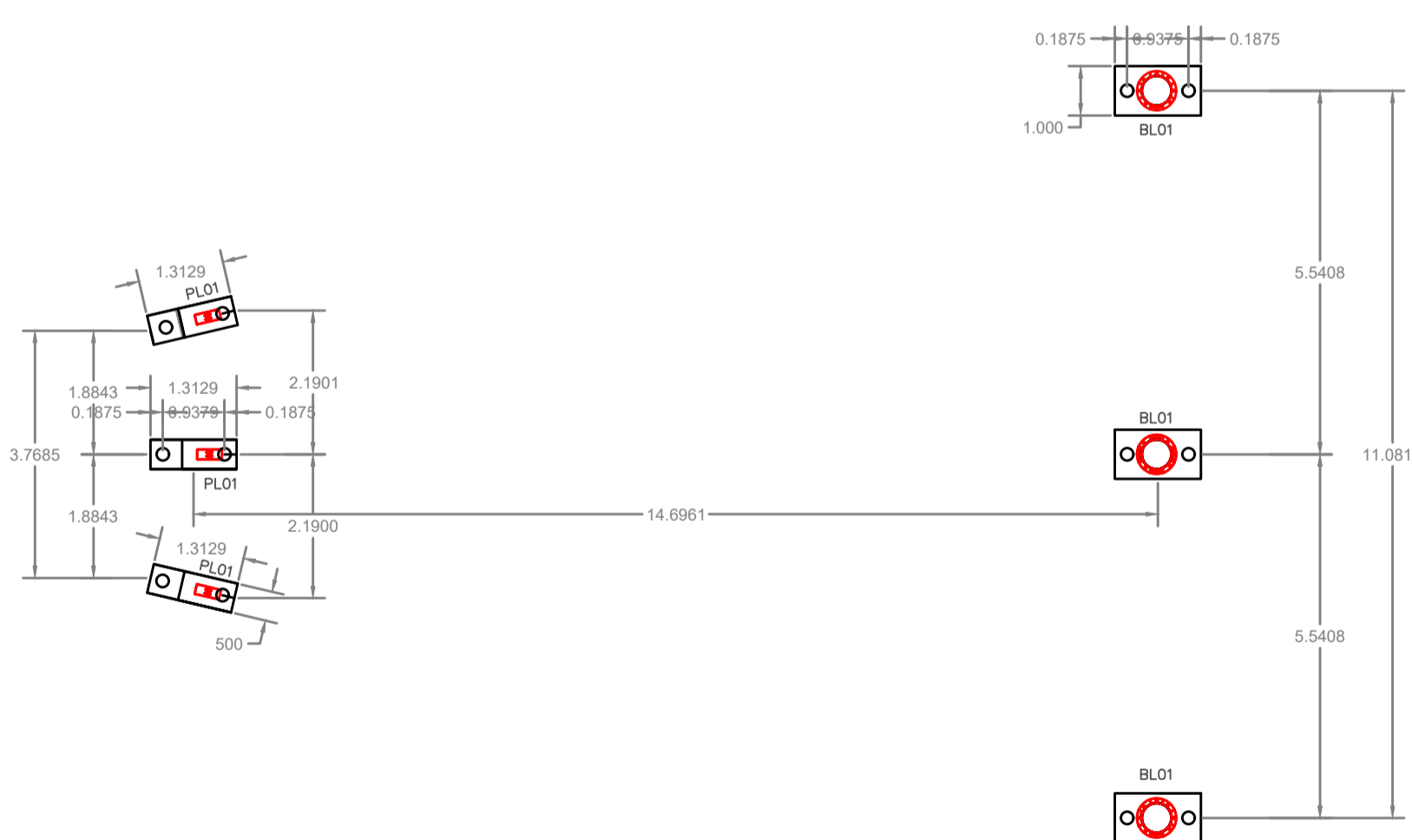
BLOCO: 2,31x2,00x0,60 x 3un. = 8,32m<sup>3</sup>  
 PILAR: 2,31x1,50x0,60 x 3un. = 6,25m<sup>3</sup>  
 TOTAL = 14,57m<sup>3</sup>

REATERRO

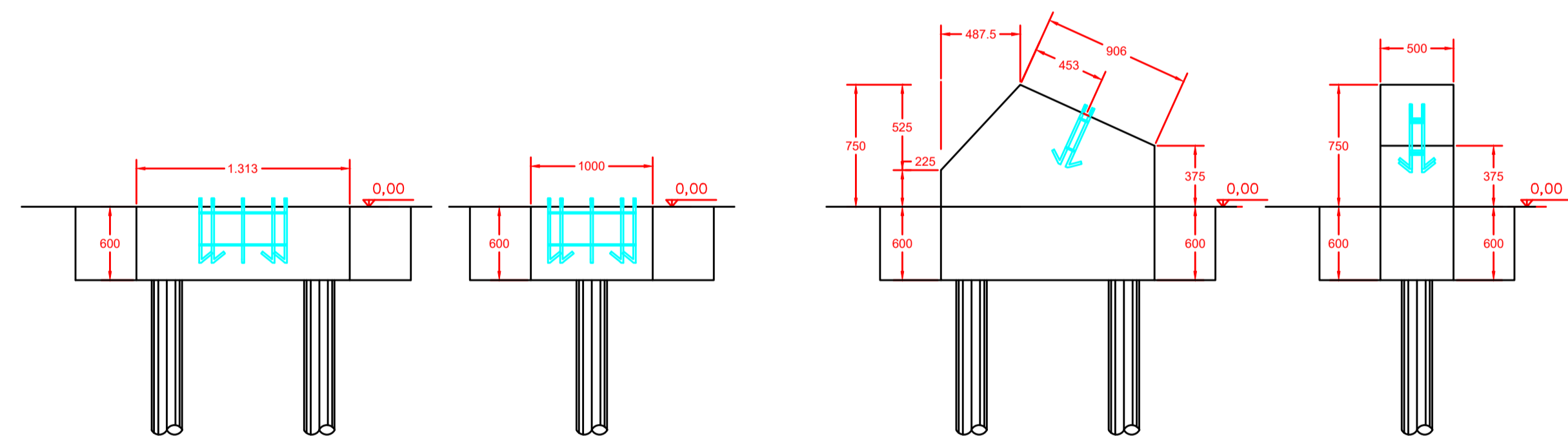
BLOCO: (2,31x1,00+1,00x1,00)x0,60 x 3un. = 5,96m<sup>3</sup>  
 PILAR: (2,31x1,00+1,00x0,50)x0,60 x 3un. = 5,06m<sup>3</sup>  
 TOTAL = 11,02m<sup>3</sup>

BLOCO ARMAÇÕES (03X)

PILAR ARMAÇÕES (03X)



PLANTA BAIXA PILARES / BLOCOS  
escala 1:100

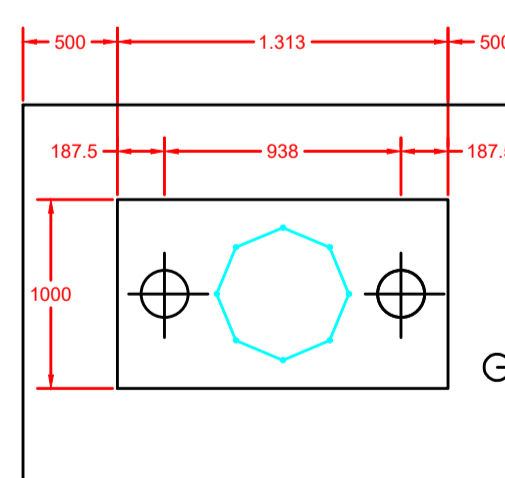


ELEVÇÃO LONGITUDINAL

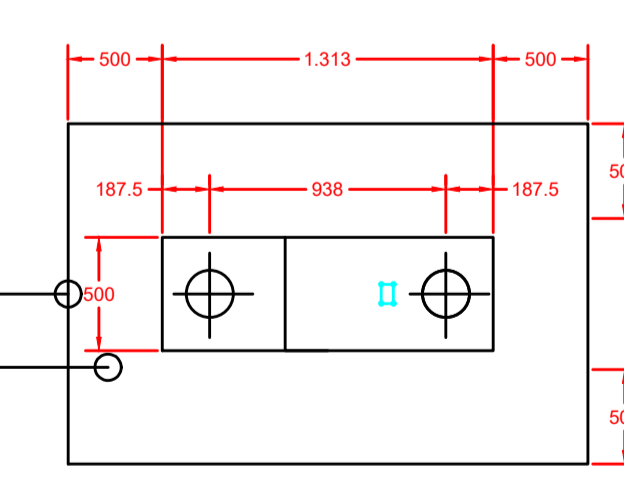
ELEVÇÃO TRANSVERSAL

ELEVÇÃO LONGITUDINAL

ELEVÇÃO TRANSVERSAL



PLANTA BAIXA  
BLOCO FÔRMAS (03X)



PLANTA BAIXA  
PILAR FÔRMAS (03X)

PLANTA FÔRMAS - BLOCOS E PILARES  
escala 1:40



CONSOLIDANDO O FUTURO

Prefeitura Municipal de Anaurilândia - MS.

PROJETO ARQUITETÔNICO  
Cobertura Palco do Balneário Municipal

DATA: Outubro de 2023 ESCALA: Indicada FOLHA: 3-7 RRT: 13620238

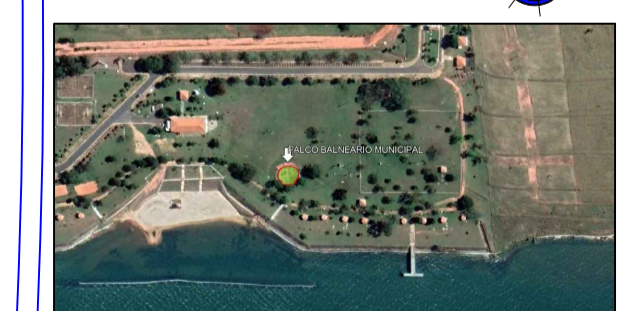
PROPRIETÁRIO: Município de Anaurilândia-MS CNPJ: 03.575.727/0001-95

LOCAL DA OBRA: Balneário Municipal BAIRRO: Rural

CIDADE: Anaurilândia - MS CEP: 79770-000

Projetista/Glauco Ricci Lopes

SITUAÇÃO S/ ESCALA



MUNICÍPIO DE ANAURILÂNDIA-MS  
PREFEITO MUNICIPAL  
Edson Stefano Takazono

CARGA

Área Total.....145,05 m<sup>2</sup>

SECRETARIA MUNICIPAL DE OBRAS,  
DEFESA CIVIL, TRANSPORTE E PROJETOS.  
Jeovan Nogueira de Lima  
Arquiteto e Urbanista  
CAU BR A97459-5

APROVAÇÃO