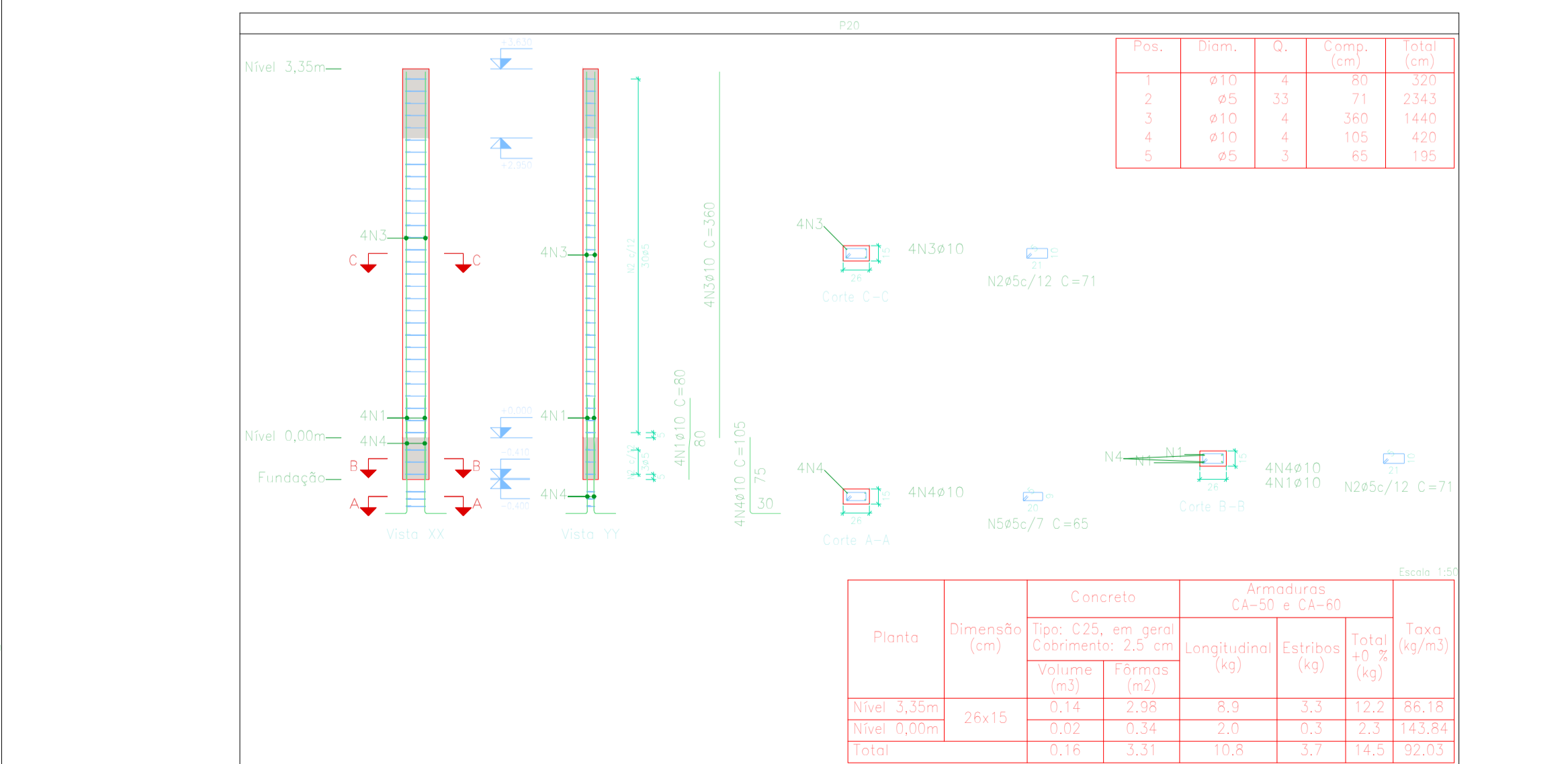
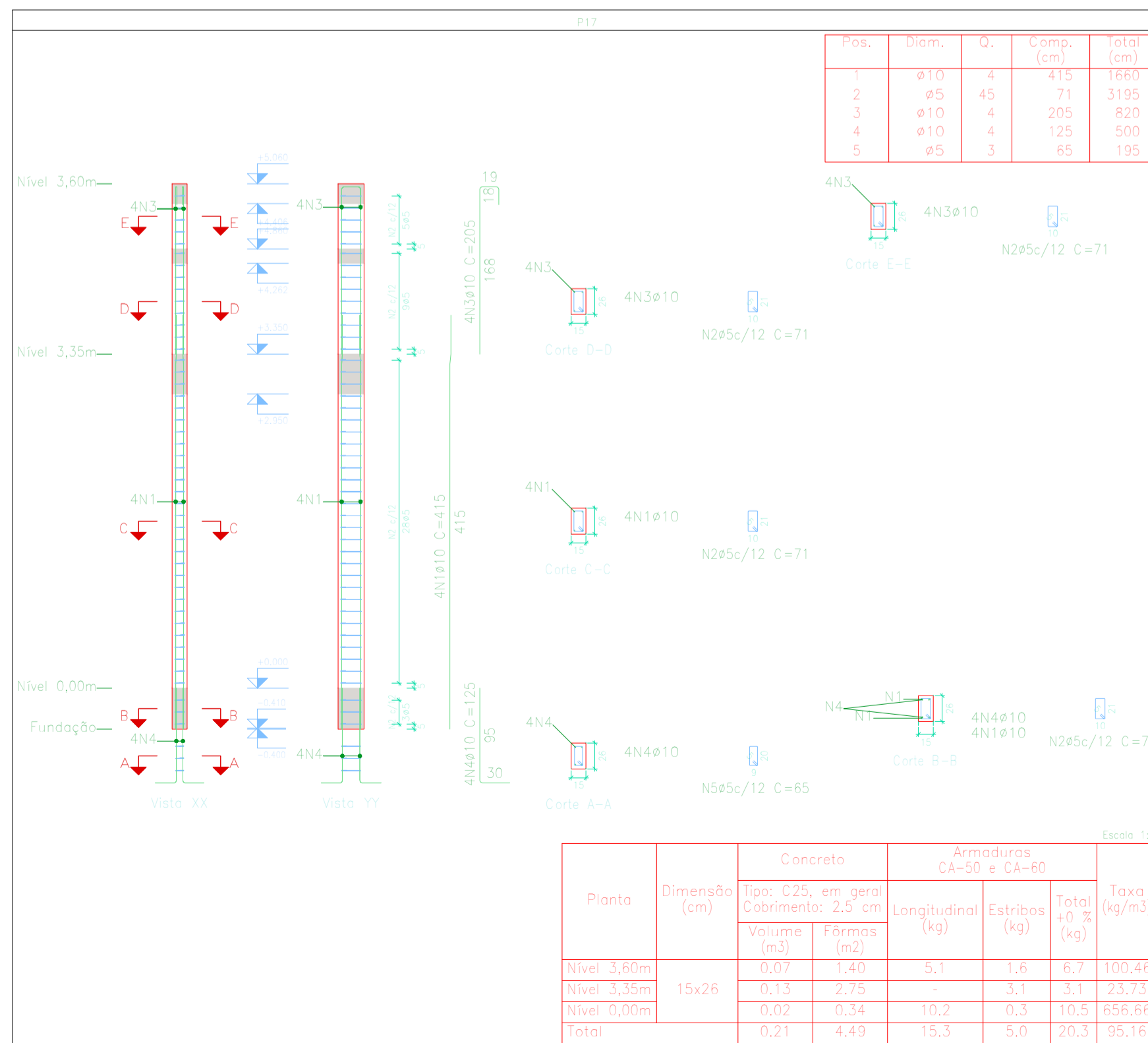
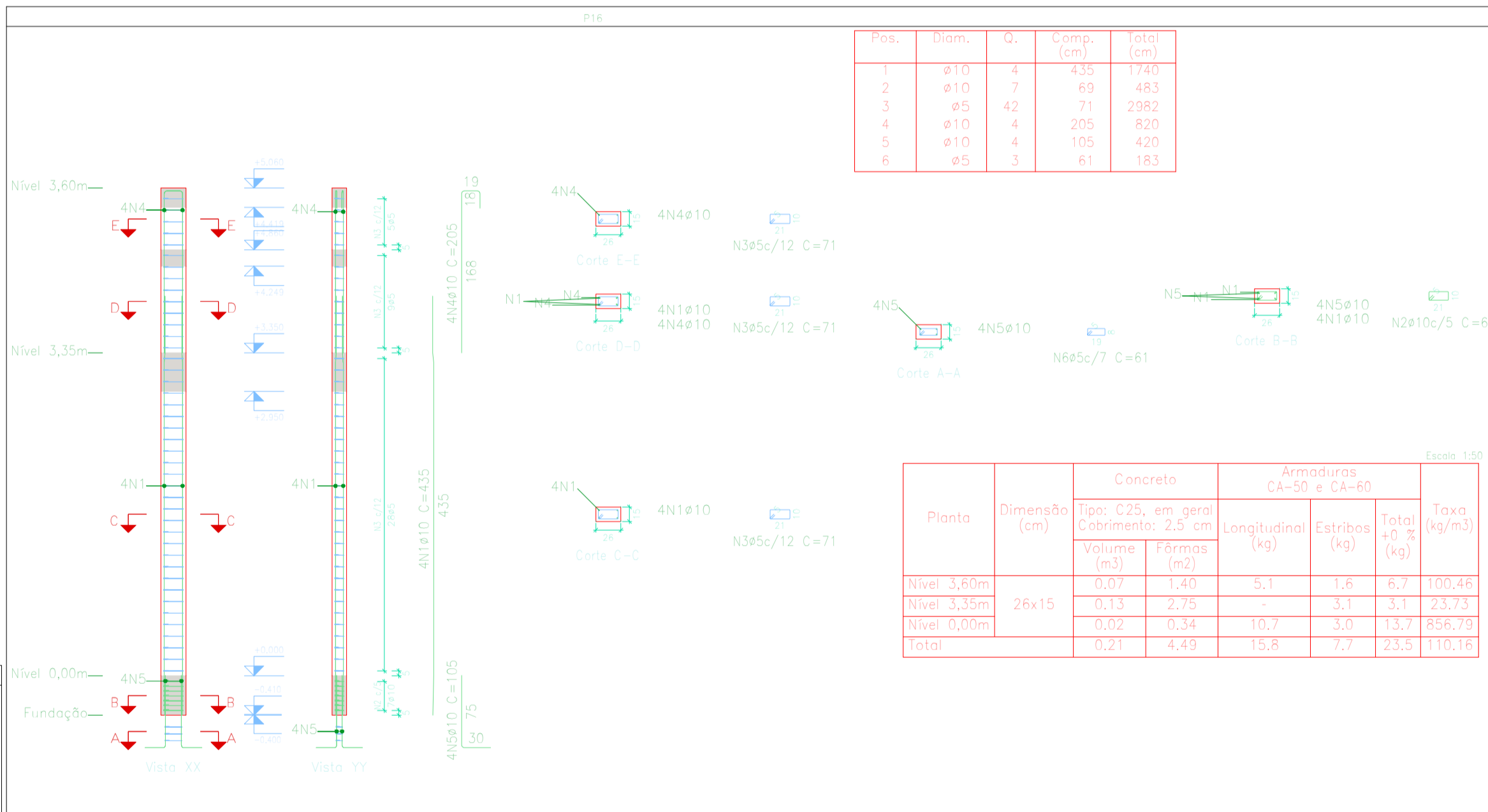
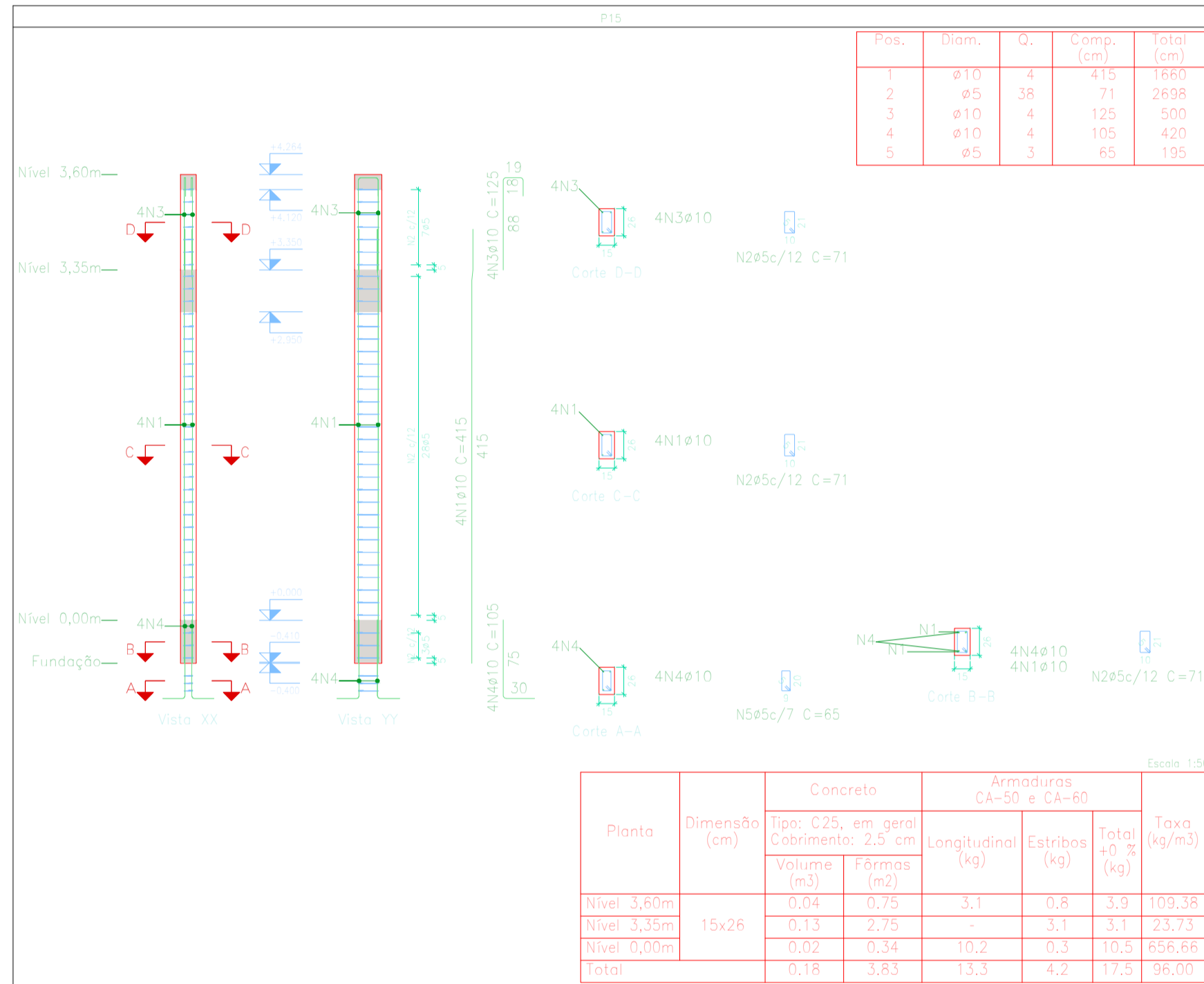


Elemento	Pos.	Diâm.	Q.	Esquema (cm)	Comp. (cm)	Total (cm)	CA-50 (kg)	CA-60 (kg)
P20	1	ø10	4		80	320	2,0	
	2	ø5	33		71	2343		3,7
	3	ø10	4		360	1440	8,9	
	4	ø10	4		105	420	2,6	
	5	ø5	3		65	195		0,3
Total:							13,5	4,0
P8	1	ø10	8		374	2992	18,4	
	2	ø10	7		69	483	3,0	
	3	ø10	14		22	308	1,9	
	4	ø5	28		71	1988		3,1
	5	ø5	56		22	1232		1,9
	6	ø10	8		125	1000	6,2	
	7	ø5	3		59	177		0,3
Total:							29,5	5,3
P10	1	ø10	4		425	1700	10,5	
	2	ø10	2		420	840	5,2	
	3	ø10	7		69	483	3,0	
	4	ø10	7		22	154	0,9	
	5	ø5	30		71	2130		3,3
	6	ø5	30		22	660		1,0
	7	ø10	6		105	630	3,9	
	8	ø5	3		59	177		0,3
Total:							23,5	4,6
P15	1	ø10	4		415	1660	10,2	
	2	ø5	38		71	2698		4,2
	3	ø10	4		125	500	3,1	
	4	ø10	4		105	420	2,6	
	5	ø5	3		65	195		0,3
Total:							15,9	4,5
P16	1	ø10	4		435	1740	10,7	
	2	ø10	7		69	483	3,0	
	3	ø5	42		71	2982		4,7
	4	ø10	4		205	820	5,1	
	5	ø10	4		105	420	2,6	
6	ø5	3		61	183		0,3	
Total:							21,4	5,0

Pos.	Diâm.	Q.	Comp. (cm)	Total (cm)
1	ø10	4	415	1660
2	ø5	45	71	3195
3	ø10	4	205	820
4	ø10	4	125	500
5	ø5	3	65	195
Total:				18,4
				5,3
				ø5: 0,0
				ø10: 122,2
				ø10: 122,2
				ø5: 28,7
				ø5: 28,7

Pilares que nascem em Nível 0,00m e chegam em Nível 3,60m
 Concreto: C25, em geral
 Aço das barras: CA-50 e CA-60
 Aço dos estribos: CA-50 e CA-60



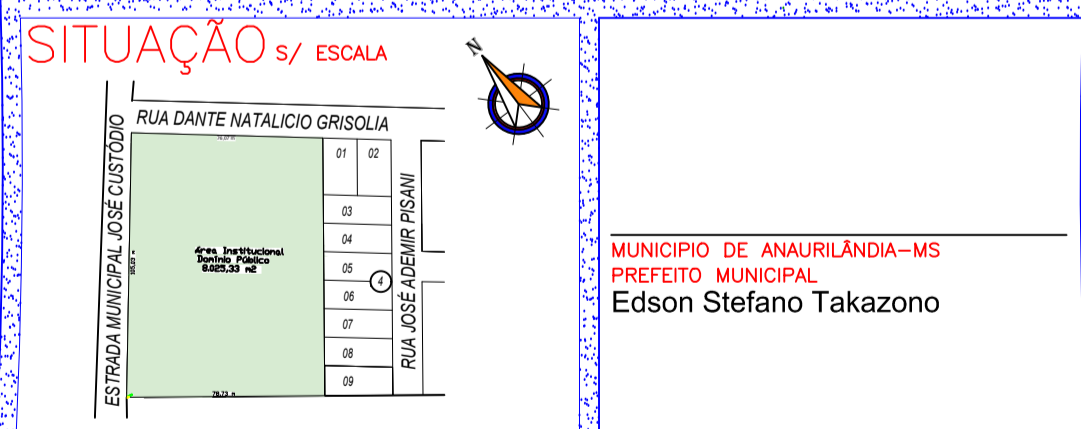
Planta	Dimensão (cm)	Concreto	Armaduras CA-50 e CA-60	Taxa (kg/m³)
Nível 3,35m	26x15	0,14	2,98	8,9
Nível 0,00m		0,02	0,34	2,0
Total		0,16	3,31	10,8

CONSOLIDANDO O FUTURO

Prefeitura Municipal de Anaurilândia - MS.

PROJETO ESTRUTURAL
 PROJETO DE CONSTRUÇÃO DO PRÉDIO DA APAE
 CONTEÚDO: LOCALIZAÇÃO DOS PILARES, DETALHAMENTOS DAS ESTACAS
 PROPRIETÁRIO: MUNICÍPIO DE ANAURILÂNDIA - MS
 DATA: JULHO/2023
 FOLHA: 12/15
 ART.: 1320230087044
 CEP: 79770-000
 CNPJ: 03.575.727/0001-95

LOCAL: ESTRADA MUNICIPAL JOSÉ CUSTÓDIO, ÁREA INSTITUCIONAL
 CIDADE: ANAURILÂNDIA - MS
 BAIRRO: RESIDENCIAL GRISOLIA
 ESCALAS: INDICADAS



MUNICÍPIO DE ANAURILÂNDIA-MS
 PREFEITO MUNICIPAL
 Edson Stefano Takazono
 AUTOR DO PROJETO RESP. TÉCNICO
 SECRETARIA MUNICIPAL DE OBRAS,
 DEFESA CIVIL, TRANSPORTES E PROJETOS
 Maycon Nagai
 Engenheiro Civil: CREAMS - 35225

APROVAÇÃO

DESENHO DOS PILARES

esc 1:50