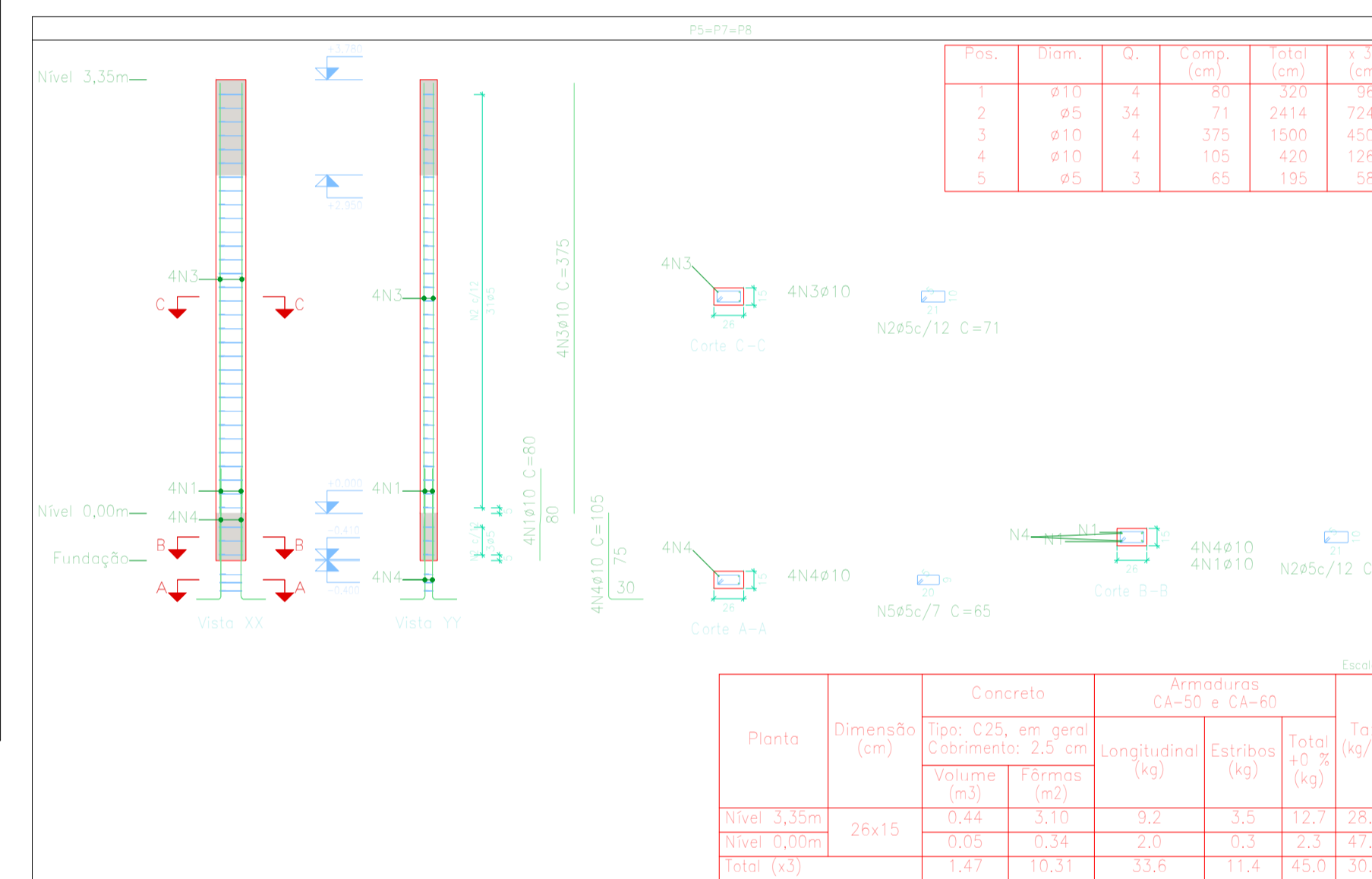
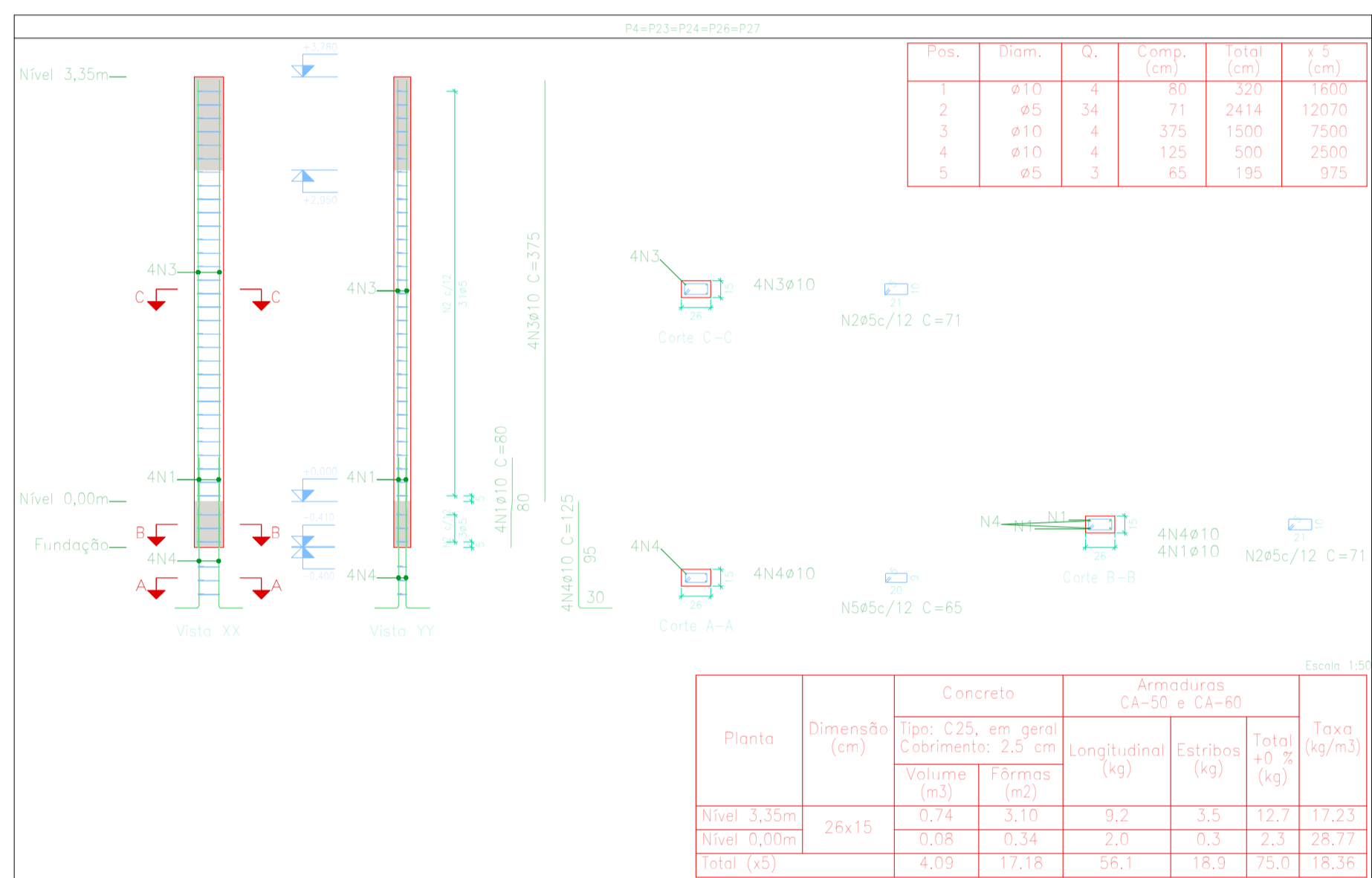
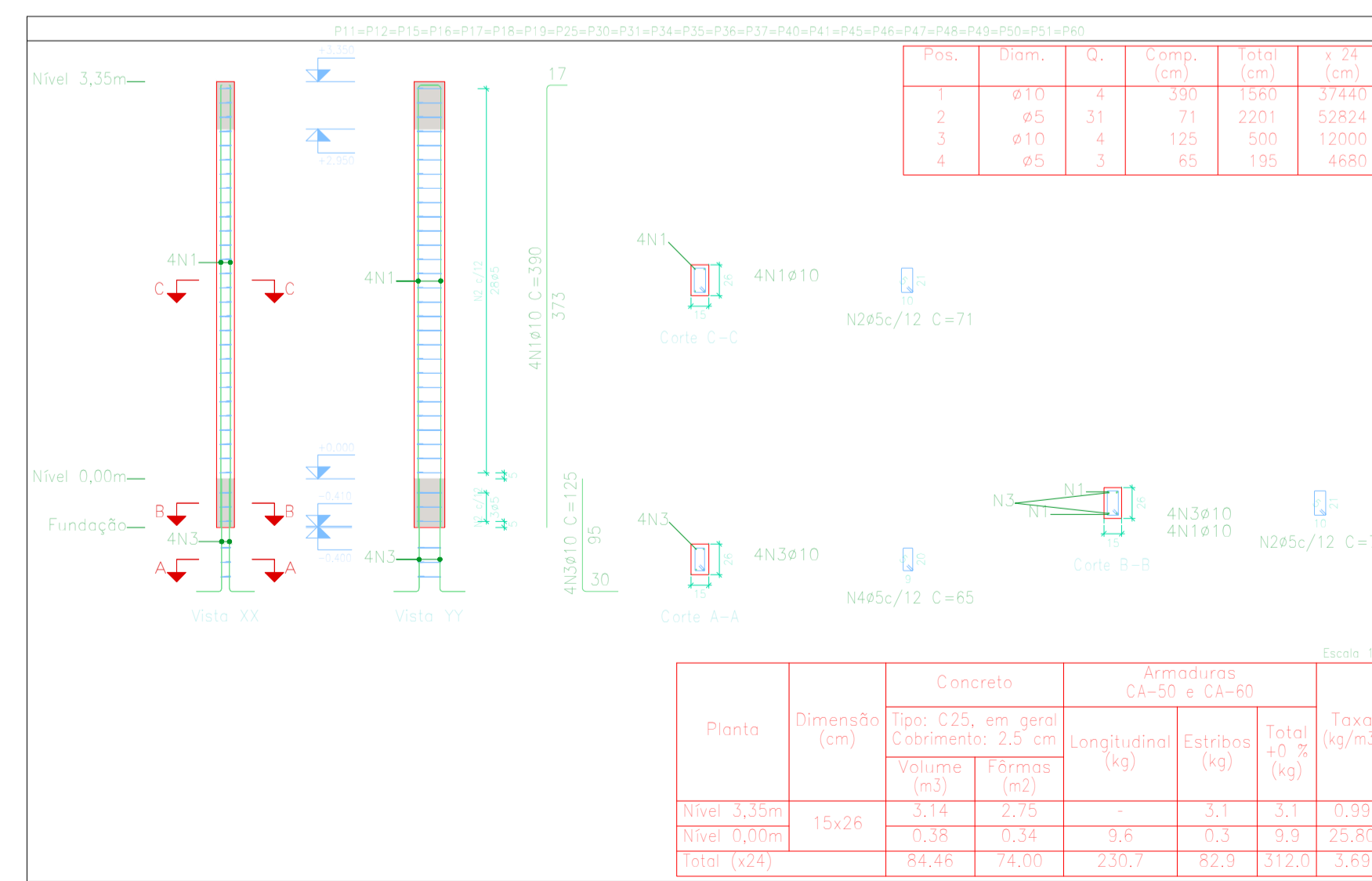
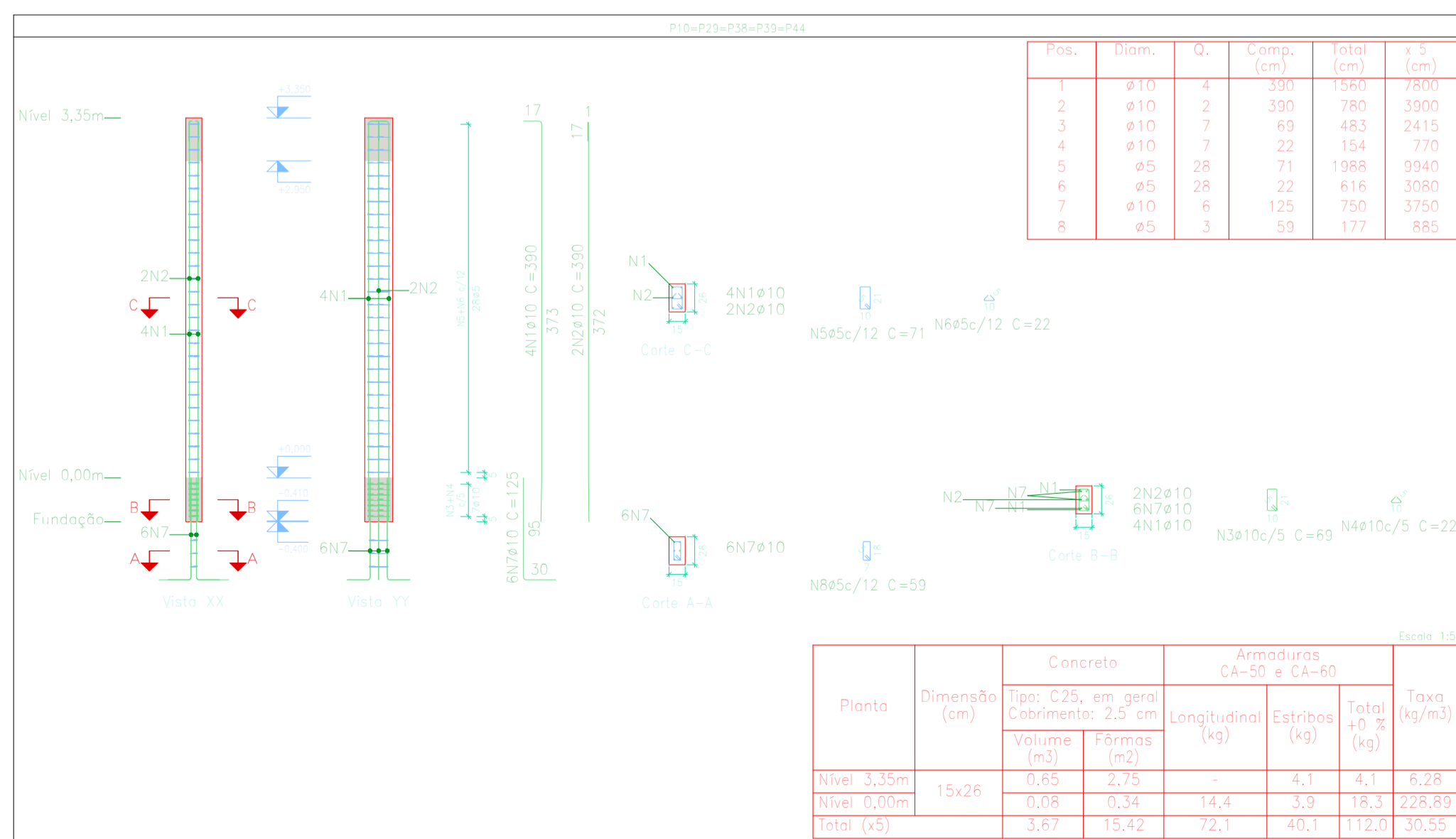


Elemento	Pos.	Diam.	Q.	Esquema (cm)	Comp. (cm)	Total (cm)	CA-50 (kg)	CA-60 (kg)	
P1=P2=P3=P4=P5=P6=P7=P8	1	ø10	4		390	1560	9,6		
	2	ø5	31		71	2201		3,5	
	3	ø10	4		105	420	2,6		
	4	ø5	3		65	195		0,3	
Total (x10)							12,2	3,8	
P11=P12=P13=P14	1	ø10	4		390	1560	9,6		
	2	ø5	31		71	2201		3,5	
	3	ø10	4		125	500	3,1		
	4	ø5	3		65	195		0,3	
Total (x24)							12,7	3,8	
P3	1	ø10	4		435	1740	10,7		
	2	ø5	31		71	2201		3,5	
	3	ø10	4		60	240	1,5		
	4	ø6,3	4		71	284	0,7		
	5	ø10	4		105	420	2,6		
	6	ø5	3		65	195		0,3	
Total							15,5	3,8	
P4=P23=P24=P26	1	ø10	4		80	320	2,0		
	2	ø5	34		71	2414		3,8	
	3	ø10	4		375	1500	9,2		
	4	ø10	4		125	500	3,1		
	5	ø5	3		65	195		0,3	
Total							14,3	4,1	
P5=P7=P8	1	ø10	4		80	320	2,0		
	2	ø5	34		71	2414		3,8	
	3	ø10	4		375	1500	9,2		
	4	ø10	4		105	420	2,6		
	5	ø5	3		65	195		0,3	
Total							13,8	4,1	
P10=P29=P38=P39	1	ø10	4	Condição de projeto	390	1560	9,6		
	2	ø10	2		390	780	4,8		
	3	ø10	7		69	483	3,0		
	4	ø10	7		22	154	0,9		
	5	ø5	28		71	1988		3,1	
	6	ø5	28		22	616		1,0	
	7	ø10	6		125	750	4,6		
	8	ø5	3		59	177		0,3	
Total (x5)							22,9	4,4	
Total							114,5	22,0	
							ø5: 0,0	167,8	
							ø10: 869,0	0,0	
							Total	869,7	167,8



Pilares que nascem em Nível 0,00m e chegam em Nível 3,60m  
 Concreto: C25, em geral  
 Aço das barras: CA-50 e CA-60  
 Aço dos estribos: CA-50 e CA-60



## CONSOLIDANDO O FUTURO

Prefeitura Municipal de Anaurilândia - MS.

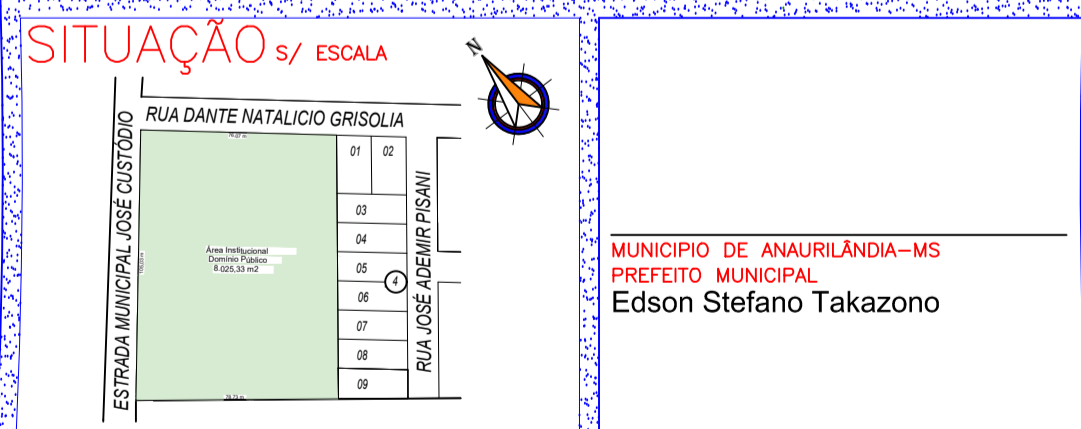
PROJETO ESTRUTURAL  
 PROJETO DE CONSTRUÇÃO DO PRÉDIO DA APAE

CONTEÚDO: LOCALIZAÇÃO DOS PILARES  
 DATA: JULHO/2023  
 FOLHA: 11/14  
 ART.: 1320230087044

DETALHAMENTOS DAS ESTACAS  
 PROPRIETÁRIO: MUNICÍPIO DE ANAURILÂNDIA - MS  
 CEP: 79770-000  
 CNPJ: 03.575.727/0001-95

LOCAL: ESTRADA MUNICIPAL JOSÉ CUSTÓDIO, ÁREA INSTITUCIONAL

CIDADE: ANAURILÂNDIA - MS  
 BAIRRO: RESIDENCIAL GRISOLIA  
 ESCALA: INDICADAS



RESUMO:  
 Área do Terreno.....8.025,33 m²  
 Área de Intervenção.....8.025,33m²  
 Área Construída.....1.293,90m²

AUTOR DO PROJETO RESP. TÉCNICO  
 SECRETARIA MUNICIPAL DE OBRAS,  
 DEFESA CIVIL, TRANSPORTES E PROJETOS  
 Maycon Nagai  
 Engenheiro Civil: CREAMS - 35225

APROVAÇÃO