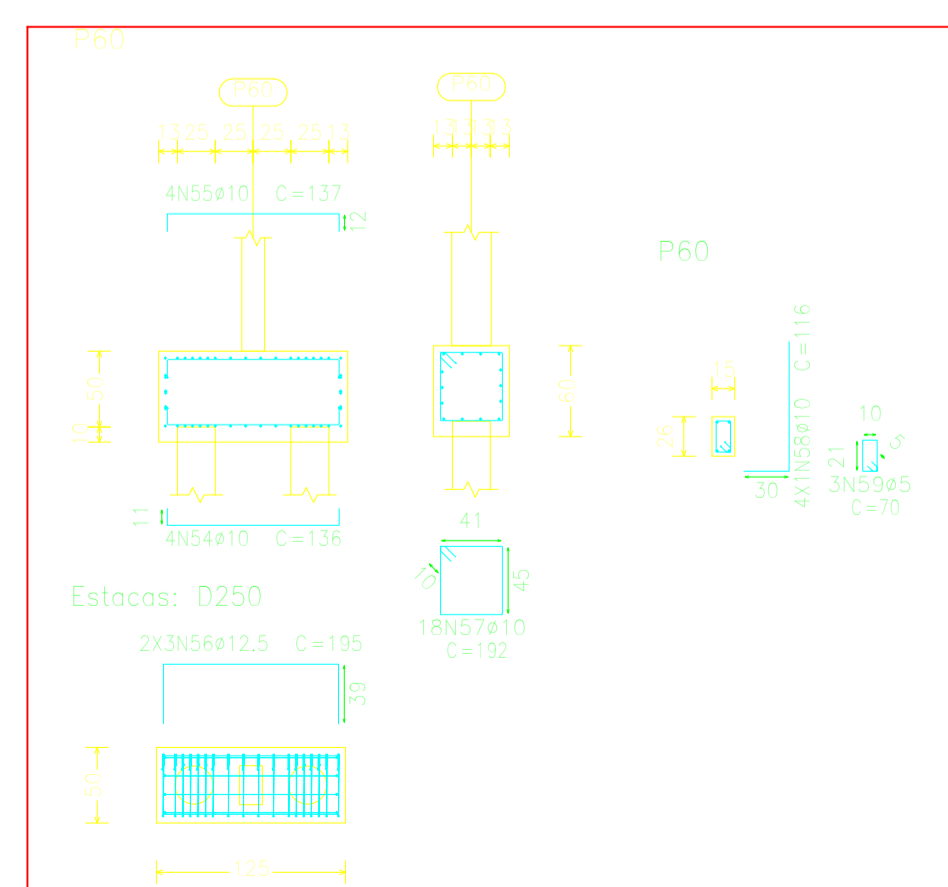
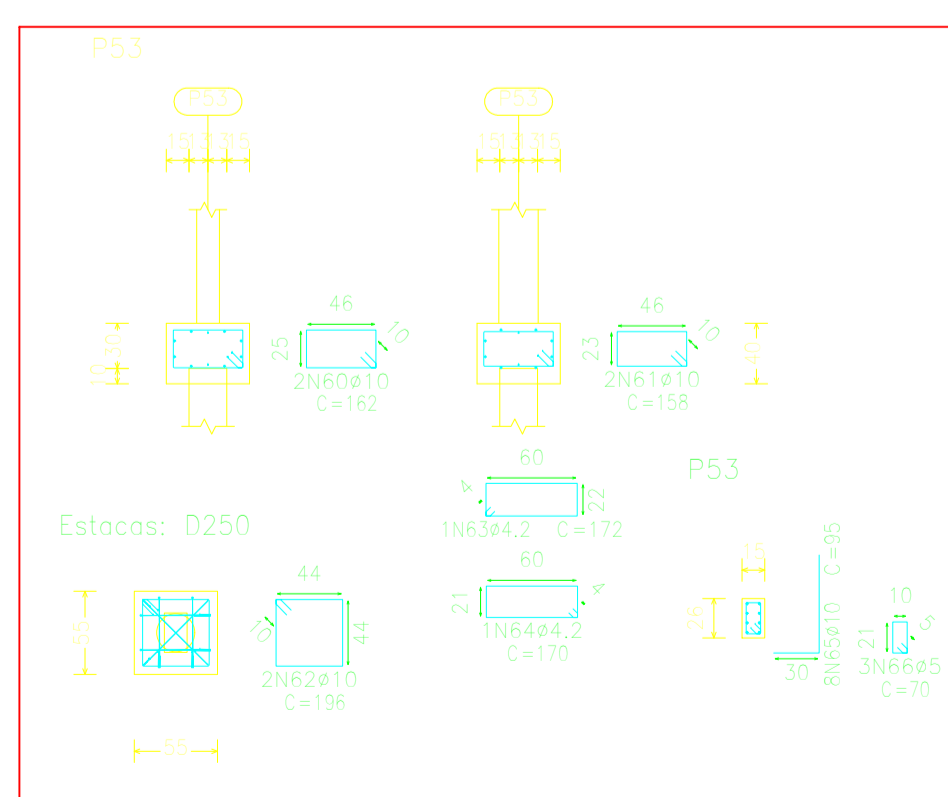
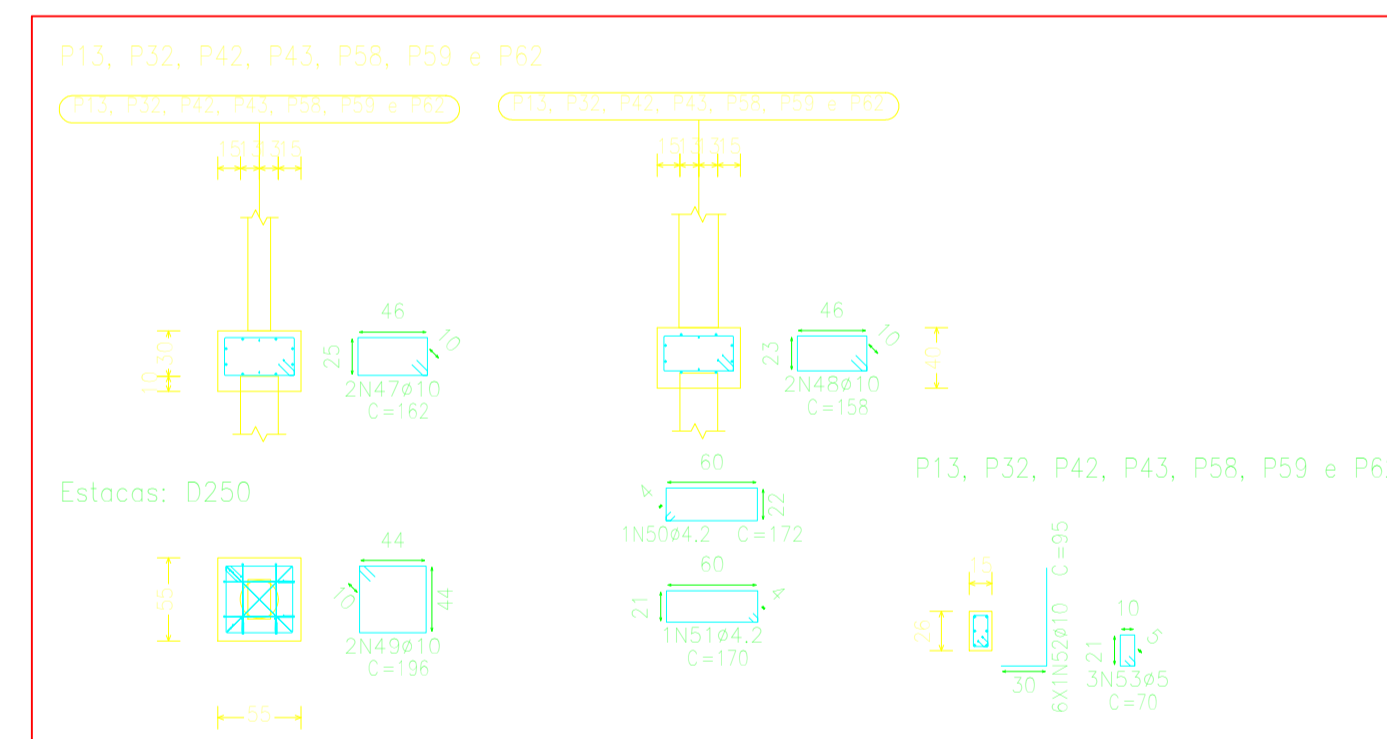
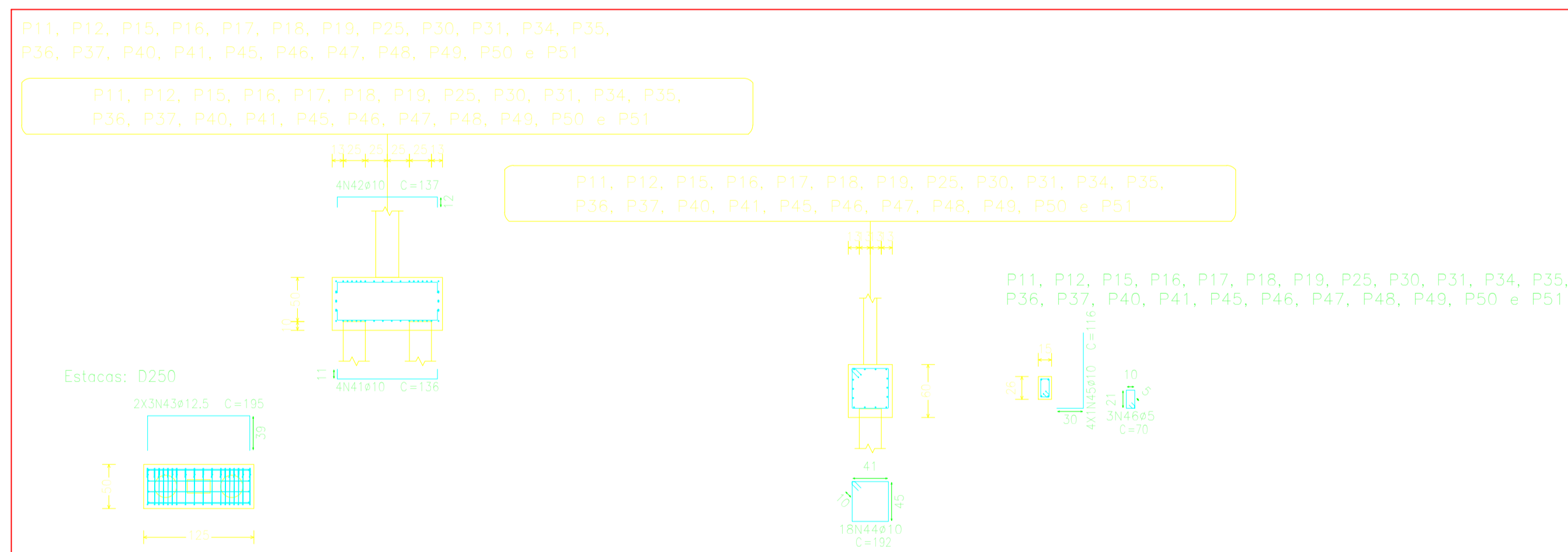


Pos.	Diom.	Q.	Ret (cm)	Comp. (cm)	Comp. (cm)	Comp. (cm)	CA-50 (kg)	CA-60 (kg)
54	ø10	4	11	114	11	136	544	3,4
55	ø10	4	12	113	12	137	548	3,4
56	ø12,5	6	8	106	1170	11,3	195	11,3
57	ø10	18	192	192	3456	21,3	192	3456
58	ø10	4	30	86	116	464	2,9	0,3
59	ø5	3	70	70	210	0,7	0,3	0,3
Total:							42,3	0,3
Total:							(x5)	211,5


Pos.	Diom.	Q.	Ret (cm)	Comp. (cm)	Comp. (cm)	Comp. (cm)	CA-50 (kg)	CA-60 (kg)
60	ø10	2	162	162	324	2,0	0,0	11,2
61	ø10	2	158	158	316	1,9	0,0	18,6
62	ø10	2	196	196	392	2,4	0,0	0,2
63	ø4,2	1	172	172	172	0,2	0,2	0,2
64	ø4,2	1	170	170	170	0,2	0,2	0,2
65	ø10	8	30	65	95	760	4,7	0,3
66	ø5	3	70	70	210	0,7	0,3	0,3
Total:							11,0	0,7
Total:							ø4,2:	0,0
Total:							ø5:	0,0
Total:							ø10:	304,6
Total:							ø12,5:	384,2
Total:							ø6R:	688,8
Total:							23,6	0,0

Resumo Aço	Comp. total (m)	Peso (kg)	Total
CA-50	2112,1	1302	
CA-60	397,8	383	1685
Total	130,2	20	30

Fundação
Detalhamento fundação
Concreto: C25, em geral
Escala: 1:100



Elemento	Pos.	Diom.	Q.	Ret (cm)	Comp. (cm)	Comp. (cm)	Comp. (cm)	CA-50 (kg)	CA-60 (kg)
P1	1	ø10	2	152	152	304	1,9		
	2	ø10	2	148	148	296	1,8		
	3	ø10	2	176	176	352	2,2		
	4	ø4,2	1	158	158	158	0,2	0,2	0,2
	5	ø4,2	1	156	156	156	0,2	0,2	0,2
	6	ø10	4	30	65	95	380	2,3	0,3
	7	ø5	3	70	70	210	0,7	0,3	0,3
Total:							8,2	0,7	0,7
P2	8	ø10	2	152	152	304	1,9		
	9	ø10	2	148	148	296	1,8		
	10	ø10	2	176	176	352	2,2		
	11	ø4,2	1	158	158	158	0,2	0,2	0,2
	12	ø4,2	1	156	156	156	0,2	0,2	0,2
	13	ø10	4	30	65	95	380	2,3	0,3
	14	ø5	3	70	70	210	0,7	0,3	0,3
Total:							8,2	0,7	0,7
P3=P6=P9=P14=P20 P22=P28=P33=P52 P54=P55=P56=P57 P61	15	ø10	2	152	152	304	1,9		
	16	ø10	2	148	148	296	1,8		
	17	ø10	2	176	176	352	2,2		
	18	ø4,2	1	158	158	158	0,2	0,2	0,2
	19	ø4,2	1	156	156	156	0,2	0,2	0,2
	20	ø10	4	30	65	95	380	2,3	0,3
	21	ø5	3	70	70	210	0,7	0,3	0,3
Total:							8,2	0,7	0,7
Total:							(x14)	114,8	9,8
P4=P23=P24=P26 P27	22	ø10	4	11	114	11	136	544	3,4
	23	ø10	4	12	113	12	137	548	3,4
	24	ø12,5	6	8	106	1170	11,3	195	11,3
	25	ø10	18	192	192	3456	21,3	192	3456
	26	ø10	4	30	86	116	464	2,9	0,3
	27	ø5	3	70	70	210	0,7	0,3	0,3
	Total:							42,3	0,3
Total:							(x5)	211,5	1,5
P5=P7=P8=P21	28	ø10	2	152	152	304	1,9		
	29	ø10	2	148	148	296	1,8		
	30	ø10	2	176	176	352	2,2		
	31	ø4,2	1	158	158	158	0,2	0,2	0,2
	32	ø4,2	1	156	156	156	0,2	0,2	0,2
	33	ø10	4	30	65	95	380	2,3	0,3
	34	ø5	3	70	70	210	0,7	0,3	0,3
Total:							8,2	0,7	0,7
Total:							(x5)	41,0	3,5
P10=P29=P38=P39 P44	35	ø10	4	11	114	11	136	544	3,4
	36	ø10	4	12	113	12	137	548	3,4
	37	ø12,5	6	8	106	1170	11,3	195	11,3
	38	ø10	18	192	192	3456	21,3	192	3456
	39	ø10	4	30	86	116	464	2,9	0,3
	40	ø5	3	70	70	210	0,7	0,3	0,3
	Total:							42,3	0,3
Total:							(x5)	211,5	1,5
P11=P12=P15=P16 P17=P18=P19=P25 P30=P31=P34=P35 P36=P37=P40=P41 P45=P46=P47=P48 P49=P50=P51	41	ø10	4	11	114	11	136	544	3,4
	42	ø10	4	12	113	12	137	548	3,4
	43	ø12,5	6	8	106	1170	11,3	195	11,3
	44	ø10	18	192	192	3456	21,3	192	3456
	45	ø10	4	30	86	116	464	2,9	0,3
	46	ø5	3	70	70	210	0,7	0,3	0,3
	Total:							42,3	0,3
Total:							(x23)	972,9	6,9
P13=P32=P42=P43 P58=P59=P62	47	ø10	2	162	162	324	2,0	0,0	11,2
	48	ø10	2	158	158	316	1,9	0,0	18,6
	49	ø10	2	196	196	392	2,4	0,0	0,2
	50	ø4,2	1	172	172	172	0,2	0,2	0,2
	51	ø4,2	1	170	170	170	0,2	0,2	0,2
	52	ø10	6	30	65	95	380	2,3	0,3
	53	ø5	3	70	70	210	0,7	0,3	0,3
Total:							9,8	0,7	0,7
Total:							(x7)	68,6	4,9



CONSOLIDANDO O FUTURO

Prefeitura Municipal de Anaurilândia - MS.

PROJETO ESTRUTURAL
PROJETO DE CONSTRUÇÃO DO PRÉDIO DA APAE

CONTEÚDO DETALHAMENTOS DOS BLOCOS	DATA JULHO/2023	FOLHA 2/14	ART. 1320230087044
PROPRIETÁRIO MUNICÍPIO DE ANAURILÂNDIA - MS	CEP 79770-000	OMPJ 03.575.727/0001-95	


LOCAL
ESTRADA MUNICIPAL JOSÉ CUSTÓDIO, ÁREA INSTITUCIONAL

CIDADE
ANAURILÂNDIA - MS

BAIRRO
RESIDENCIAL GRISOLIA

ESCALA
INDICADAS

SITUAÇÃO s/ ESCALA



MUNICÍPIO DE ANAURILÂNDIA-MS
PREFEITO MUNICIPAL
Edson Stefano Takazono

RESUMO;
Área do Terreno.....8.025,33 m²
Área de Intervenção.....8.025,33m²
Área Construída.....1.293,90m²

AUTOR DO PROJETO RESP. TÉCNICO
SECRETARIA MUNICIPAL DE OBRAS,
DEFESA CIVIL, TRANSPORTES E PROJETOS
Maycon Nagai
Engenheiro Civil: CREAMS - 35225

APROVAÇÃO