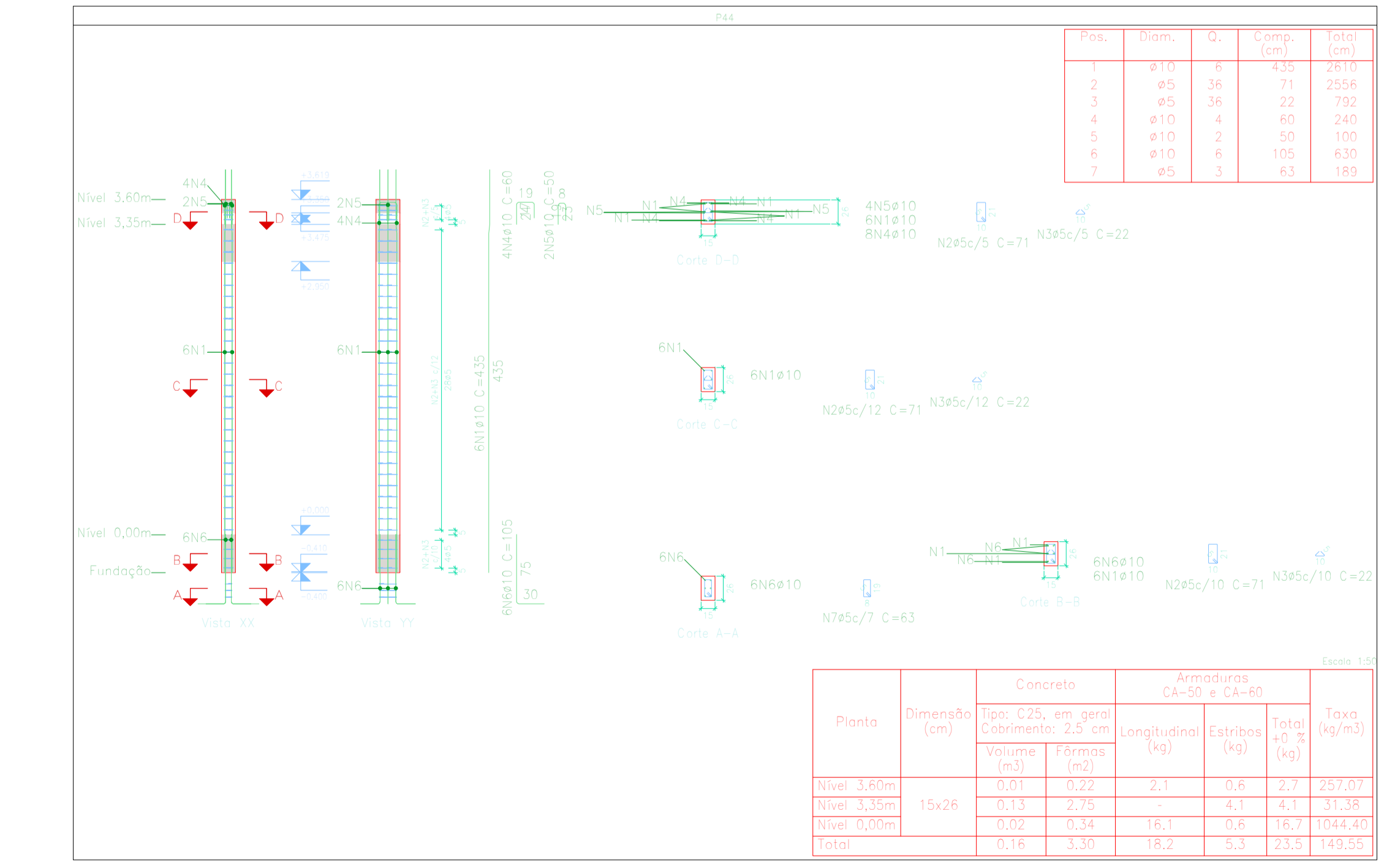
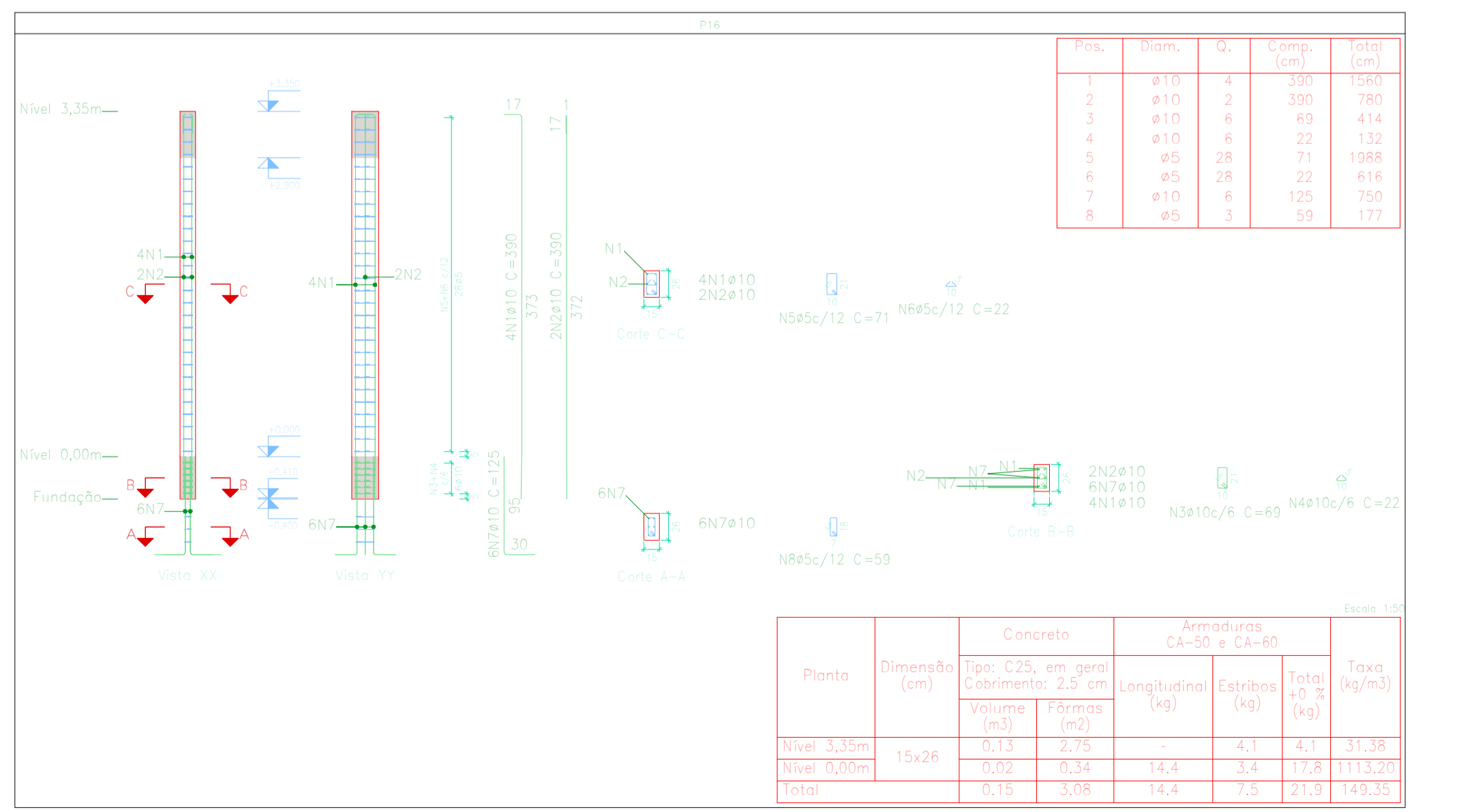
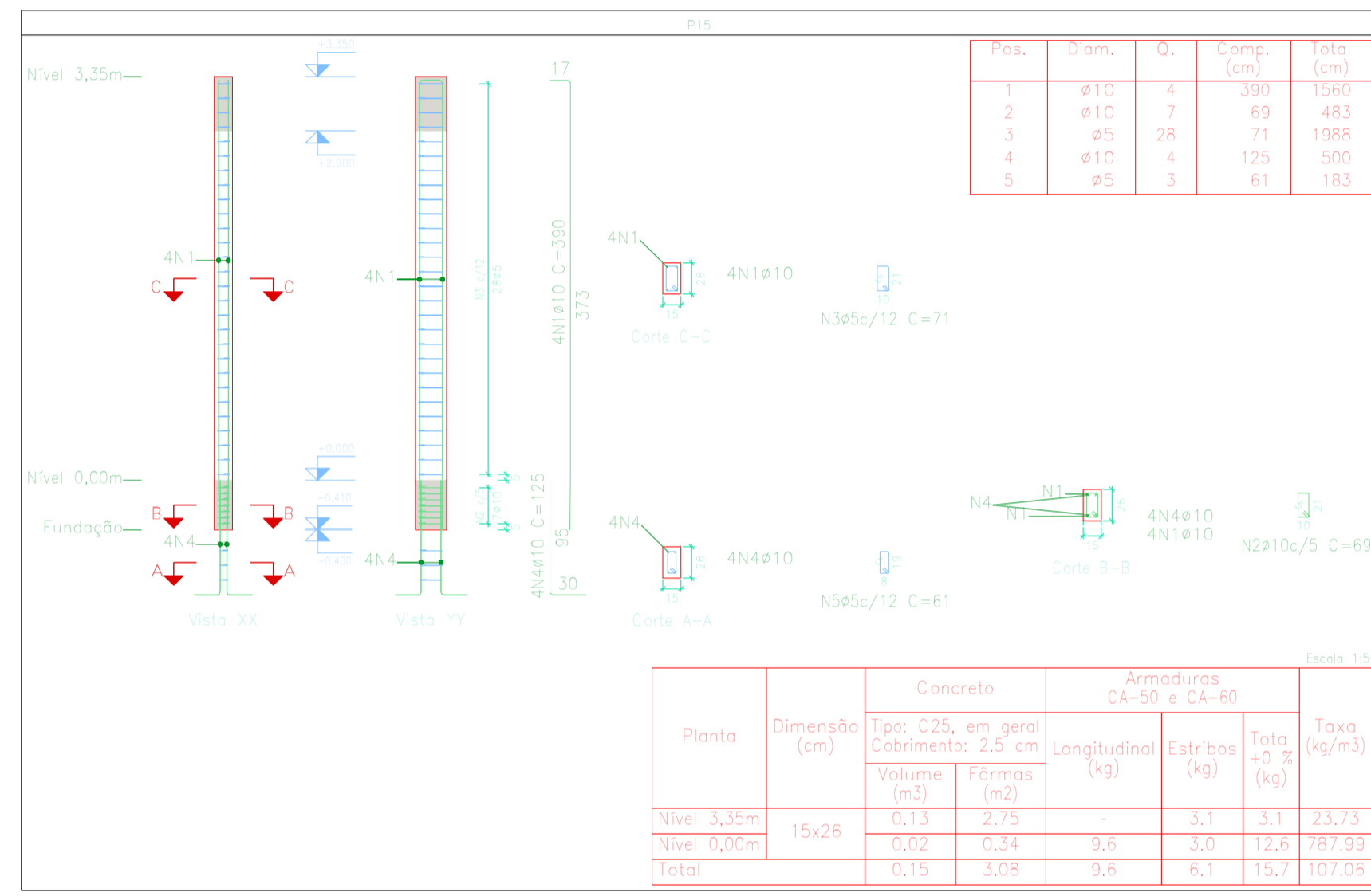
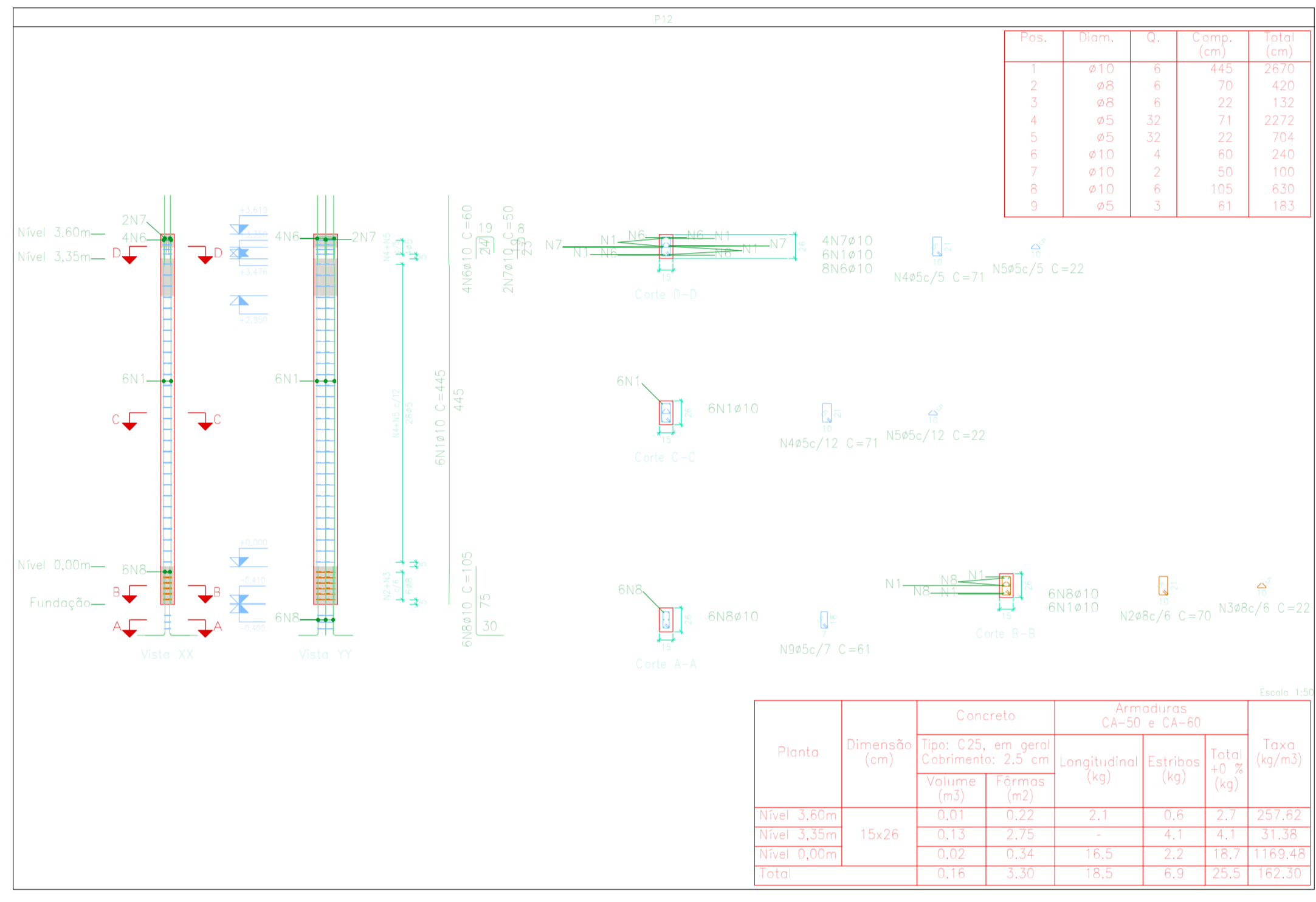


Elemento	Pos.	Diâm.	Q.	Esquema (cm)	Comp. (cm)	Total (cm)	CA-50 (kg)	CA-60 (kg)
P5	1	ø10	4	Computador de Abastecimento	390	1560	9,6	
	2	ø10	7		69	483	3,0	
	3	ø5	28		71	1988		3,1
	4	ø10	4		105	420	2,6	
	5	ø5	3		61	183		0,3
Total							15,2	3,4
P15	1	ø10	4	Computador de Abastecimento	390	1560	9,6	
	2	ø10	7		69	483	3,0	
	3	ø5	28		71	1988		3,1
	4	ø10	4		125	500	3,1	
	5	ø5	3		61	183		0,3
Total							15,7	3,4
P6	1	ø10	4	Computador de Abastecimento	390	1560	9,6	
	2	ø10	2		390	780	4,8	
	3	ø10	6		69	414	2,6	
	4	ø10	6		22	132	0,8	
	5	ø5	28		71	1988		3,1
	6	ø5	28		22	616		1,0
	7	ø10	6		105	630	3,9	
	8	ø5	3		59	177		0,3
Total							21,7	4,4
P16	1	ø10	4	Computador de Abastecimento	390	1560	9,6	
	2	ø10	2		390	780	4,8	
	3	ø10	6		69	414	2,6	
	4	ø10	6		22	132	0,8	
	5	ø5	28		71	1988		3,1
	6	ø5	28		22	616		1,0
	7	ø10	6		125	750	4,6	
	8	ø5	3		59	177		0,3
Total							22,4	4,4
P12	1	ø10	6	Computador de Abastecimento	445	2670	16,5	
	2	ø8	6		70	420	1,7	
	3	ø8	6		22	132	0,5	
	4	ø5	32		71	2272		3,6
	5	ø5	32		22	704		1,1
	6	ø10	4		60	240	1,5	
	7	ø10	2		50	100	0,6	
	8	ø10	6		105	630	3,9	
	9	ø5	3		61	183		0,3
Total							24,7	5,0

Pos.	Diâm.	Q.	Comp. (cm)	Total (cm)	CA-50 (kg)	CA-60 (kg)		
1	ø10	6	435	2610	16,1			
2	ø5	36	71	2556		4,0		
3	ø5	36	22	792		1,2		
4	ø10	4	60	240	1,5			
5	ø10	2	50	100	0,6			
6	ø10	6	105	630	3,9			
7	ø5	3	63	189		0,3		
Total							22,1	5,5

Pilares que nascem em Nível 0,00m e chegam em Nível 3,60m
 Concreto: C25, em geral
 Aço das barras: CA-50 e CA-60
 Aço dos estribos: CA-50 e CA-60



CONSOLIDANDO O FUTURO

Prefeitura Municipal de Anaurilândia - MS.

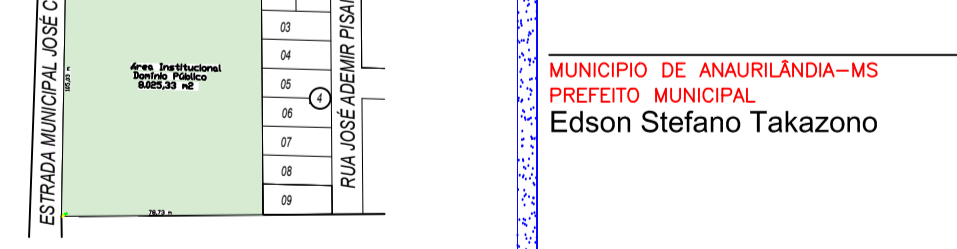
PROJETO ESTRUTURAL
 PROJETO DE CONSTRUÇÃO DO PRÉDIO DA APAE

CONTEÚDO: LOCALIZAÇÃO DOS PILARES
 DATA: JULHO/2023
 FOLHA: 12/13
 ART.: 1320230087044

DETALHAMENTOS DAS ESTACAS
 PROPRIETÁRIO: MUNICÍPIO DE ANAURILÂNDIA - MS
 CEP: 79770-000
 CNPJ: 03.575.727/0001-95

LOCAL: ESTRADA MUNICIPAL JOSÉ CUSTÓDIO, ÁREA INSTITUCIONAL

CIDADE: ANAURILÂNDIA - MS
 BAIRRO: RESIDENCIAL GRISOLIA
 ESCALA: 1/55



SITUAÇÃO S/ ESCALA

Área do Terreno.....8.025,33 m²
 Área de Intervenção.....8.025,33m²
 Área Construída.....1.293,90m²

RESUMO:

AUTOR DO PROJETO RESP. TÉCNICO: MAYCON NAGAI
 SECRETARIA MUNICIPAL DE OBRAS, DEFESA CIVIL, TRANSPORTES E PROJETOS
 Engenheiro Civil: CREAMS - 35225

APROVAÇÃO