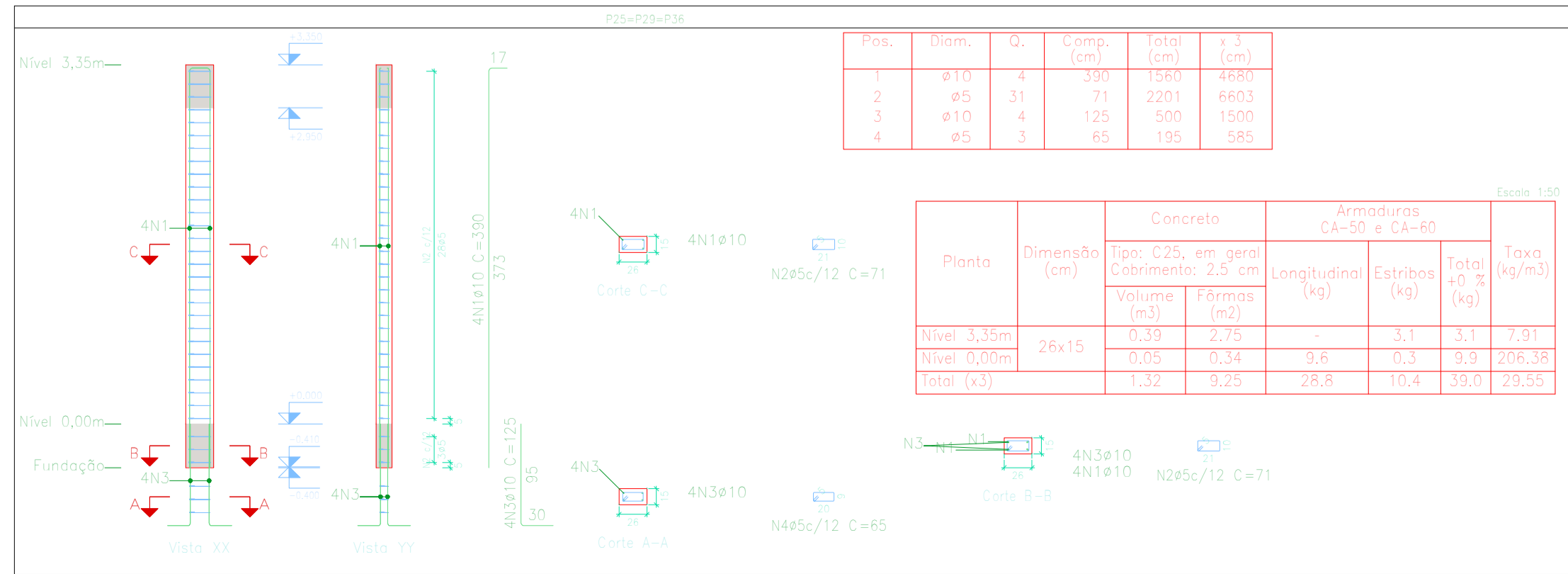
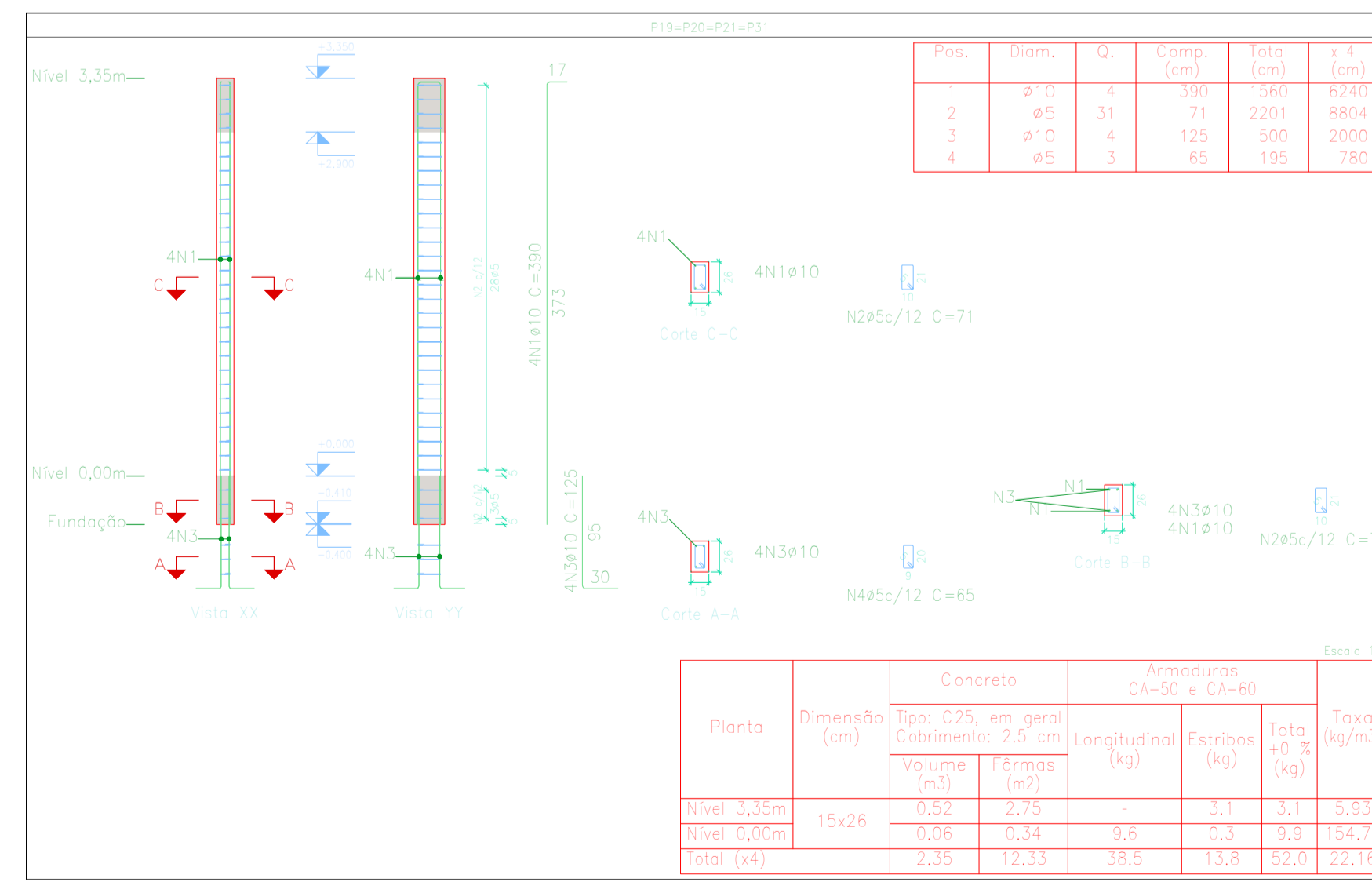
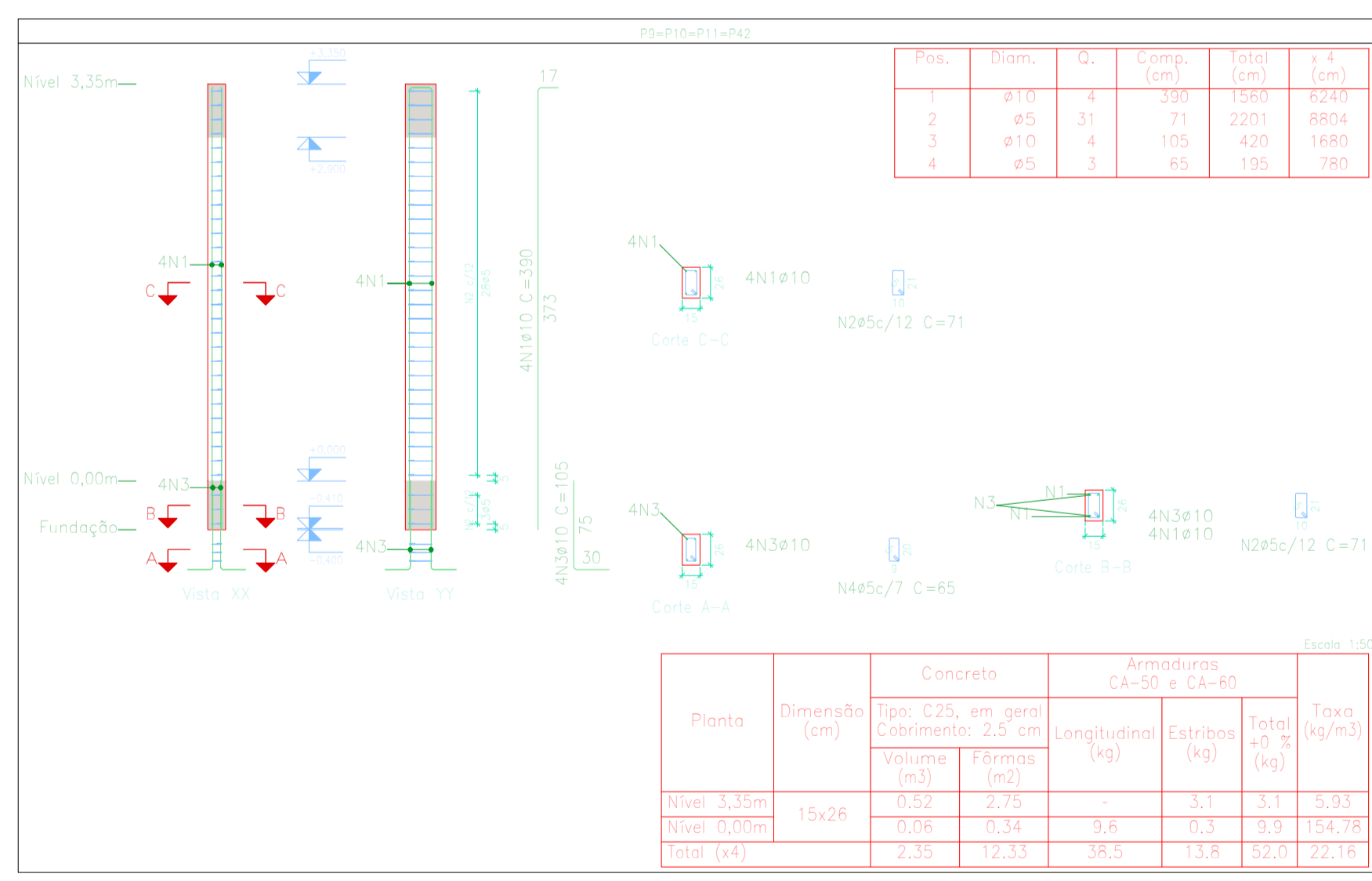
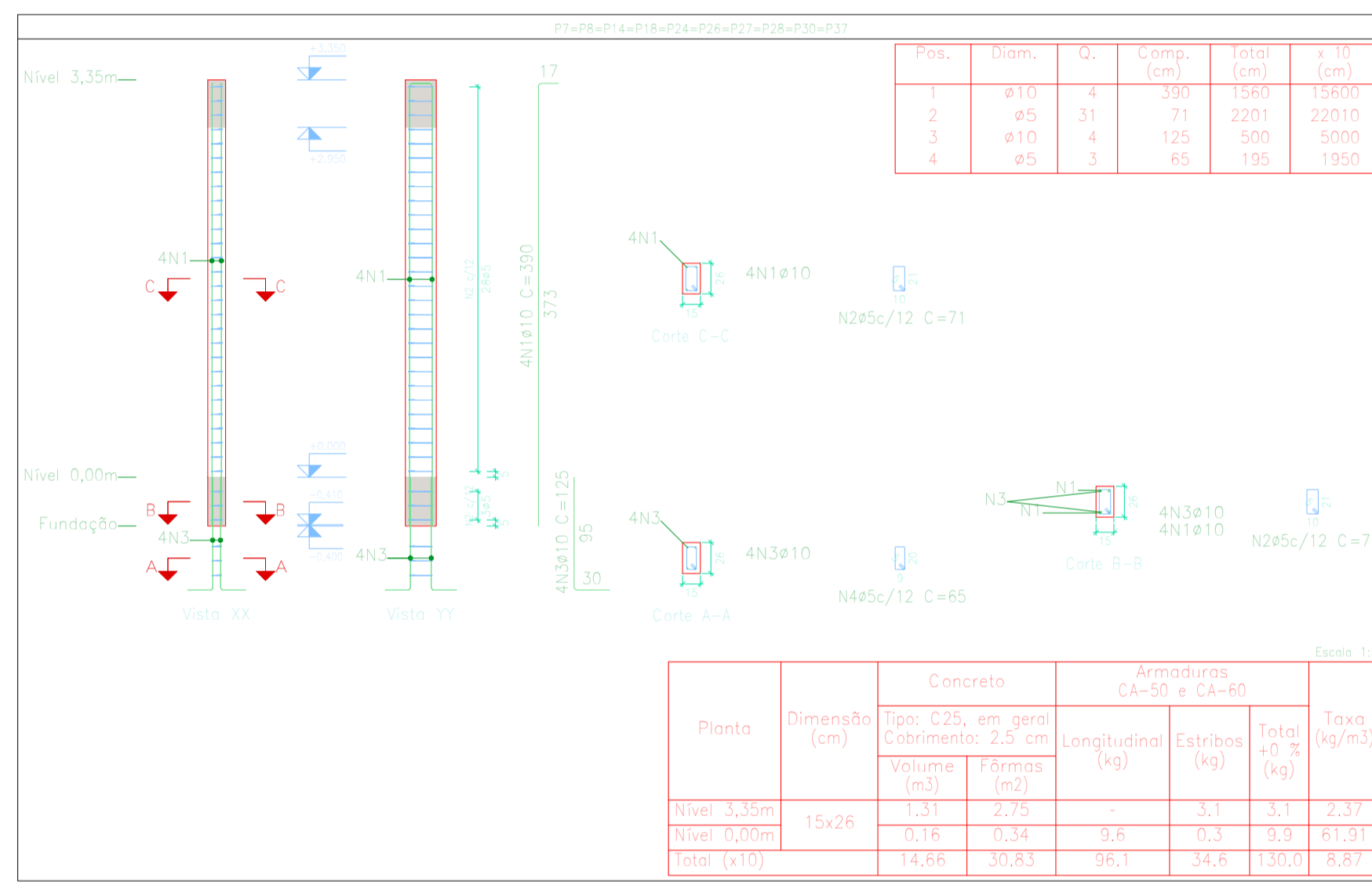
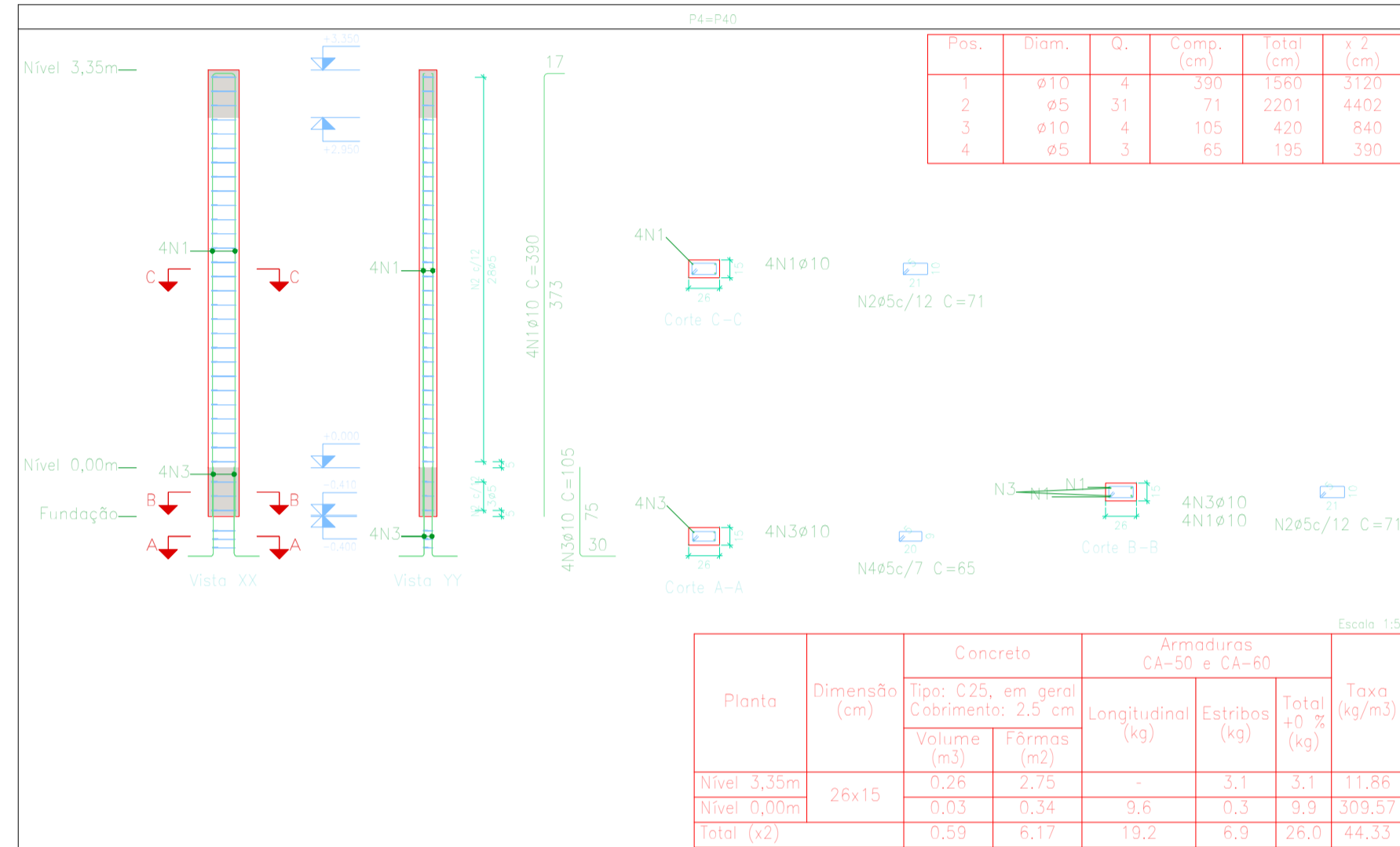


Elemento	Pos.	Diam.	Q.	Esquema (cm)	Comp. (cm)	Total (cm)	CA-50 (kg)	CA-60 (kg)
P1=P2=P3=P5 P4=P4	1	Ø10	4	[Diagram]	390	1560	9,6	
	2	Ø5	31		71	2201		3,5
	3	Ø10	4		105	420	2,6	
	4	Ø5	3		65	195	0,3	
Total (x6)							12,2	3,8
P7=P8=P14=P18 P24=P26=P27=P28 P30=P37	1	Ø10	4	[Diagram]	390	1560	9,6	
	2	Ø5	31		71	2201		3,5
	3	Ø10	4		125	500	3,1	
	4	Ø5	3		65	195	0,3	
Total (x4)							12,2	3,8
P9=P10=P11=P42	1	Ø10	4	[Diagram]	390	1560	9,6	
	2	Ø5	31		71	2201		3,5
	3	Ø10	4		105	420	2,6	
	4	Ø5	3		65	195	0,3	
Total (x4)							12,2	3,8
P19=P20=P21=P31	1	Ø10	4	[Diagram]	390	1560	9,6	
	2	Ø5	31		71	2201		3,5
	3	Ø10	4		125	500	3,1	
	4	Ø5	3		65	195	0,3	
Total (x4)							12,2	3,8
P3	1	Ø10	6	[Diagram]	440	2640	16,3	
	2	Ø5	38		71	2638		4,2
	3	Ø5	38		22	836		1,3
	4	Ø10	4		60	240	1,5	
	5	Ø10	2		50	100	0,4	
	6	Ø10	6		105	630	3,9	
	7	Ø5	3		63	189	0,3	
Total (x4)							22,3	5,8
P4=P40	1	Ø10	4	[Diagram]	390	1560	9,6	
	2	Ø5	31		71	2201		3,5
	3	Ø10	4		105	420	2,6	
	4	Ø5	3		65	195	0,3	
Total (x2)							12,2	3,8

	1	Ø10	4	390	1560	9,6	
	2	Ø5	31	71	2201		3,5
	3	Ø10	4	125	500	3,1	
	4	Ø5	3	65	195	0,3	
Total (x3)						12,7	3,8
		Ø5				0,0	116,0
		Ø10				394,8	0,0
Total						394,6	116,0

Pilares que nascem em Nível 0,00m e chegam em Nível 3,60m
 Concreto: C25, em geral
 Aço das barras: CA-50 e CA-60
 Aço dos estribos: CA-50 e CA-60



DESENHO DOS PILARES

CONSOLIDANDO O FUTURO

Prefeitura Municipal de Anaurilândia - MS.

PROJETO ESTRUTURAL
PROJETO DE CONSTRUÇÃO DO PRÉDIO DA APAE

CONTEÚDO	DATA	FOLHA	ART.
LOCAÇÃO DOS PILARES	JULHO/2023	11/13	1320230087044
DETALHAMENTOS DAS ESTACAS			
PROPRIETÁRIO	CEP	CNPJ	
MUNICÍPIO DE ANAURILÂNDIA - MS	79770-000	03.575.727/0001-95	

LOCAL
ESTRADA MUNICIPAL JOSÉ CUSTÓDIO, ÁREA INSTITUCIONAL
ANAURILÂNDIA - MS

CIDADE ANAURILÂNDIA - MS **BAIRRO** RESIDENCIAL GRISOLIA **ESCALA** 1/55

SITUAÇÃO S/ ESCALA

MUNICÍPIO DE ANAURILÂNDIA-MS
PREFEITO MUNICIPAL
Edson Stefano Takazono

RESUMO;
 Área do Terreno.....8.025,33 m²
 Área de Intervenção.....8.025,33m²
 Área Construída.....1.293,90m²

APROVAÇÃO

AUTOR DO PROJETO RESP. TÉCNICO
SECRETARIA MUNICIPAL DE OBRAS,
DEFESA CIVIL, TRANSPORTES E PROJETOS
Maycon Nagai
Engenheiro Civil: CREAMS - 35225