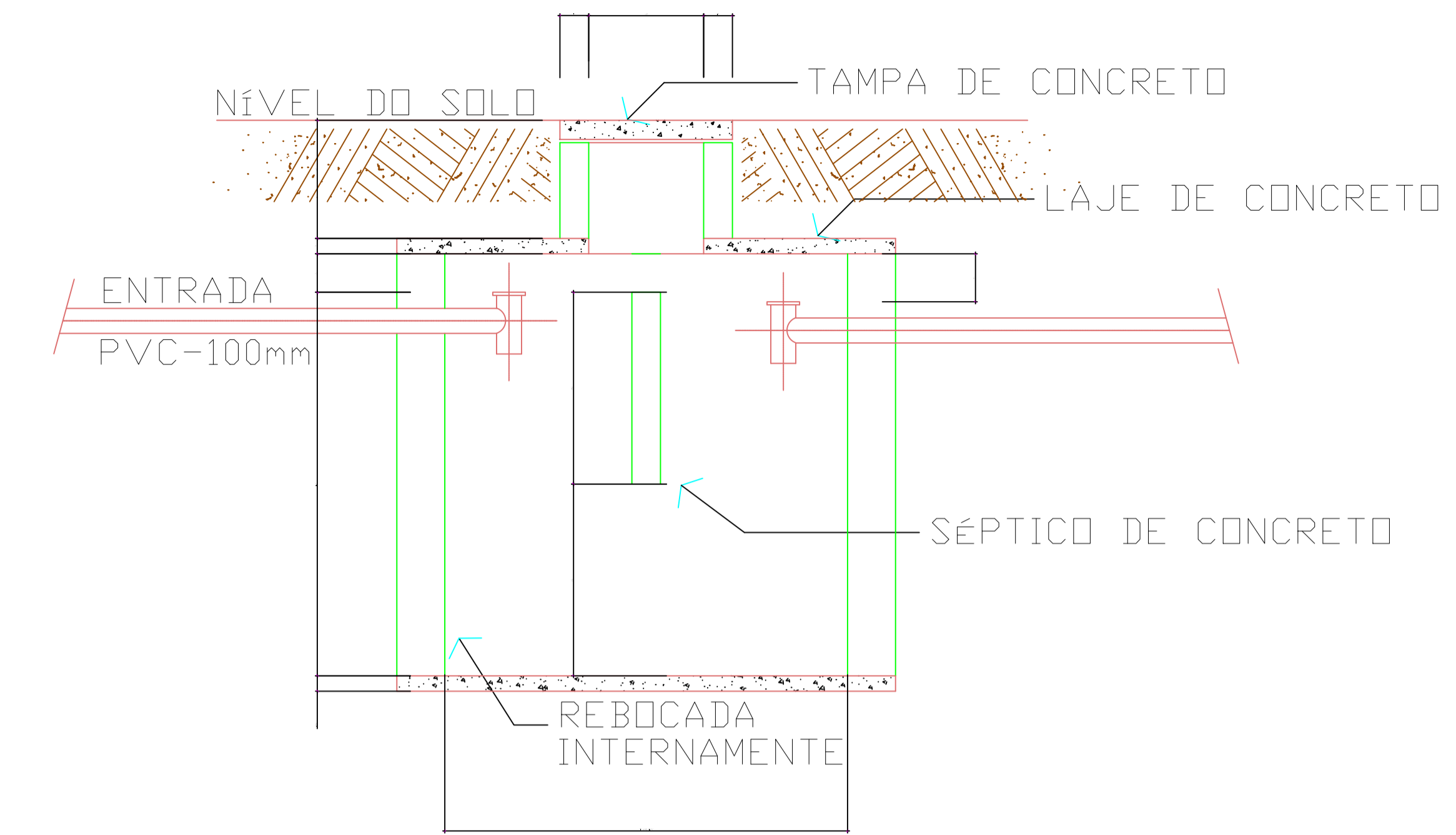
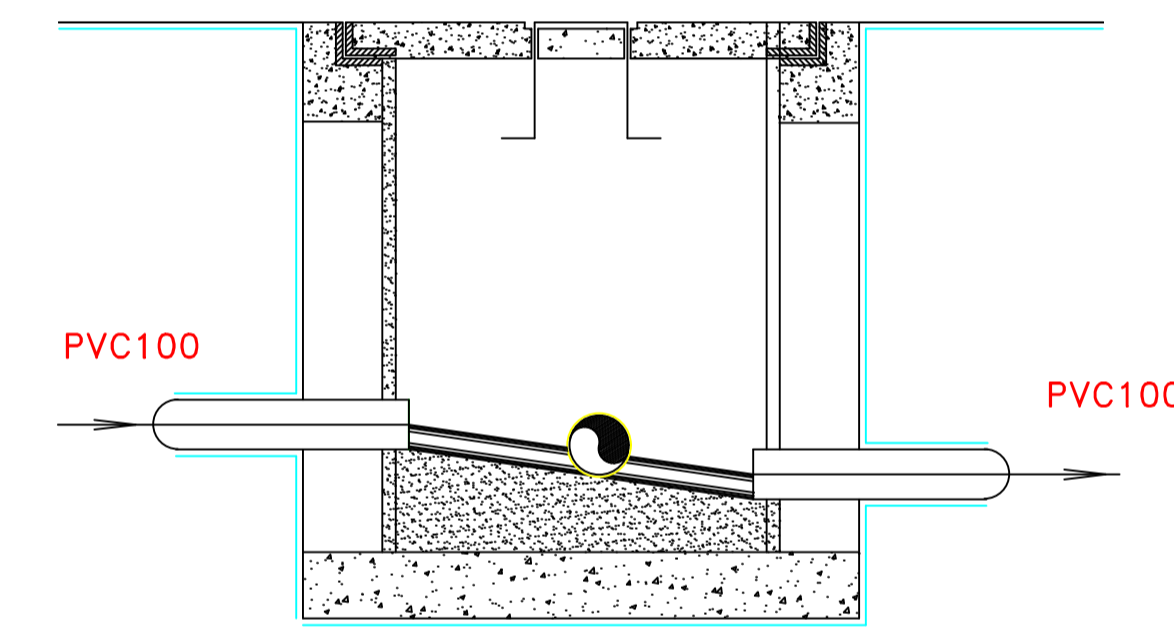


Planta Baixa - Esgoto
ESCALA 1/50

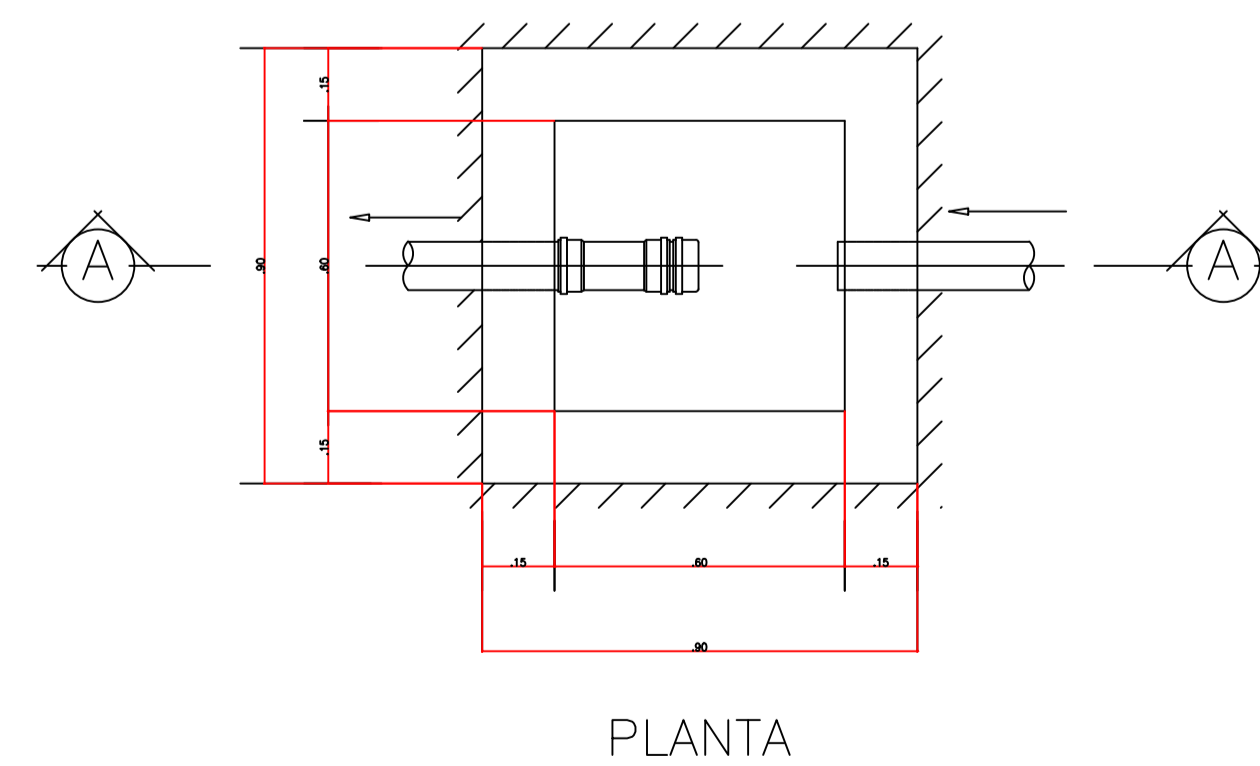


DETALHE FOSSA SÉPTICA
ESCALA 1/25

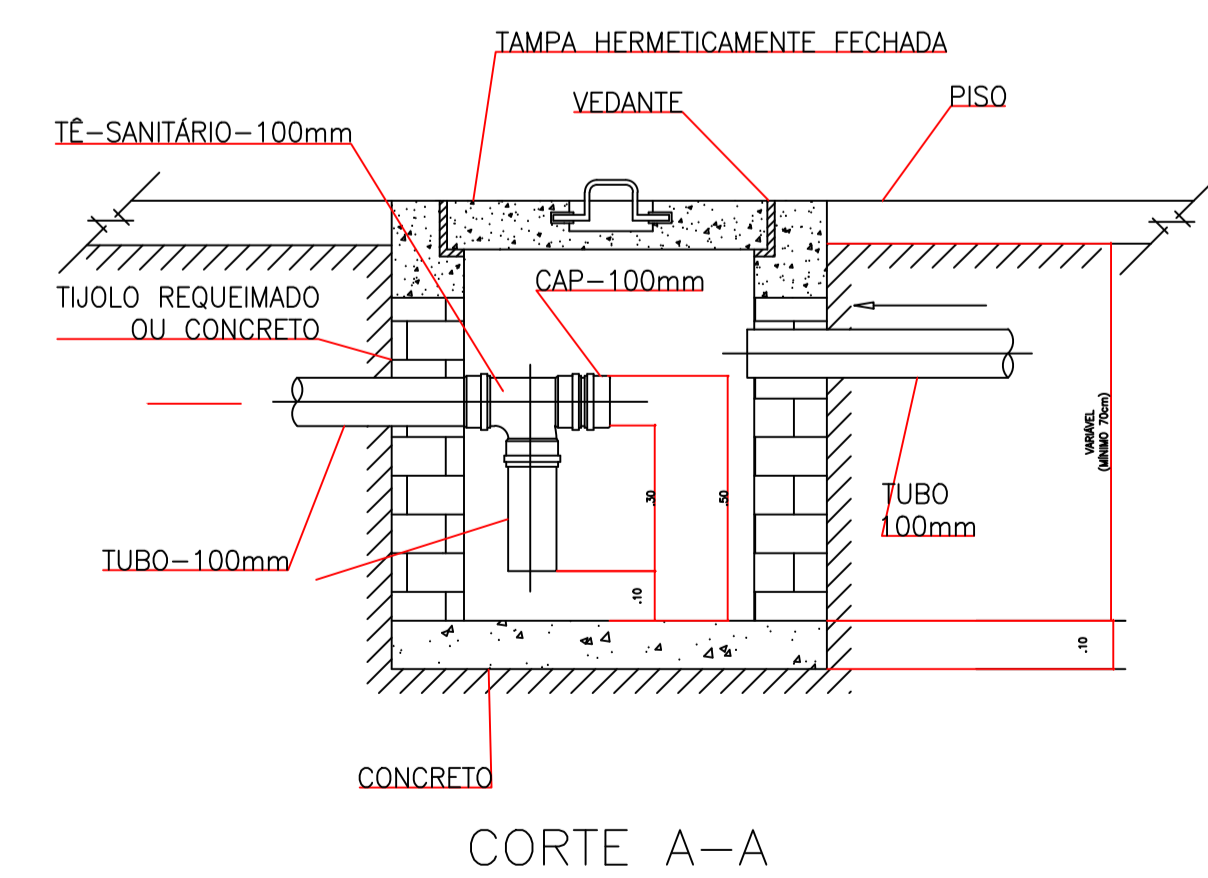
Lista de Materiais	
Caixas de Passagem	
Caixa de gordura	
CG 60x60 cm	1 pç
Caixa de inspeção de esgoto sifonada	
CES- 80x80cm	4 pç
PVC Acessórios	
Caixa sifonada	
100x100x50	3 pç
Ralo sifonado alt. reg. saída 40	
100 mm - 40 mm	6 pç
Sifão de copo p/ pia e lavatório	
1" - 1,1/2"	2 pç
1" - 2"	1 pç
Sifão flexível c/ Adaptador	
1.1/4" - 2"	1 pç
Sifão flexível p/ Mictório	
1.1/4" - 2"	2 pç
Válvula p/ lavatório e tanque	
1"	2 pç
Válvula p/ pia	
1"	1 pç
Válvula p/ tanque	
40 mm	1 pç
PVC Esgoto	
Bucha de redução longa	
50 mm - 40 mm	2 pç
Curva 90 curta	
40 mm	4 pç
Joelho 45	
100 mm	4 pç
40 mm	4 pç
50 mm	5 pç
Joelho 90	
100 mm	5 pç
50 mm	7 pç
Joelho 90 c/anel p/ esgoto secundário	
40 mm - 1.1/2"	4 pç
Junção simples	
100 mm - 50 mm	1 pç
50 mm - 50 mm	3 pç
40 mm	3 pç
Tubo PVC ponta-bolsa c/ virola	
100 mm - 4"	51,00 m
50 mm - 2"	16,90 m
Tubo rígido c/ ponta e bolsa soldável	
40 mm	26,50 m
Tubo rígido c/ ponta lisa	
40 mm	2,40 m
50 mm - 2"	1,20 m
Tê sanitário	
50 mm - 50 mm	3 pç
PVC Esgoto	
Joelho 90	
50 mm	5 pç
Joelho 45	
50 mm	1 pç
Tubo PVC ponta-bolsa c/ virola	
50 mm - 2"	19,80 m
Terminal de ventilação	
50 mm	3 pç



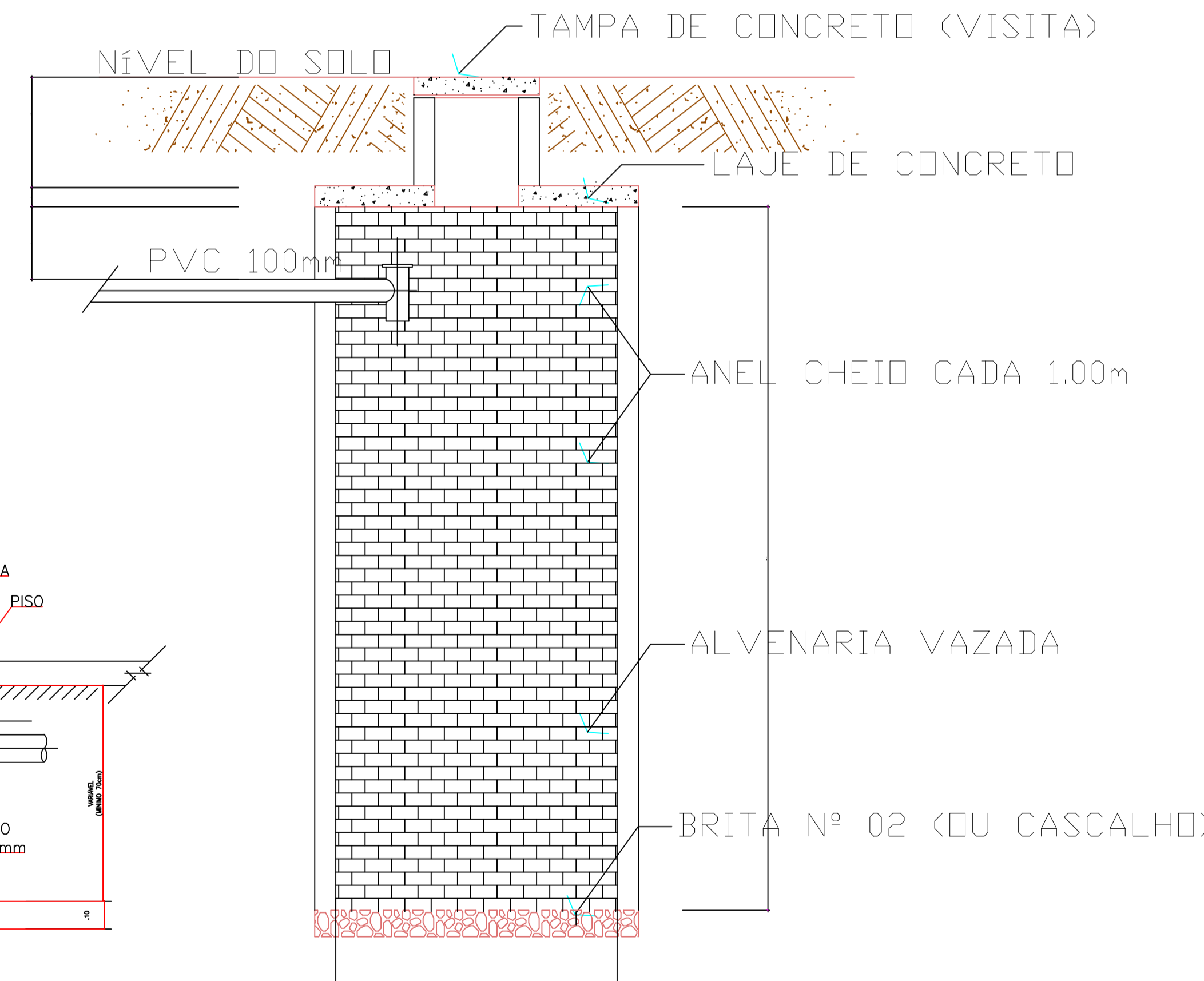
DETALHE DAS CAIXAS DE INSPEÇÃO
ESCALA 1/50



CAIXA DE GORDURA 60x60cm
ESCALA 1/50



DETALHA SUMIDOURO
ESCALA 1/25



LEGENDA	
	PVC 50mm
	PVC 40mm
	PVC 100mm
	COLUNA DE VENTILAÇÃO
C.I.	CAIXA DE INSPEÇÃO
C.S.	CAIXA SIFONADA
R.S.	RALO SIFONADO
C.G.	CAIXA DE GORDURA
F.S.	FOSSA SEPTICA
Sum.	SUMIDOURO

OBS: CAÍDA DOS TUBOS DE 100MM = 1,00%
CAÍDA DOS DEMAIS TUBOS = 2,00%

CONSOLIDANDO O FUTURO

Prefeitura Municipal de Anaurilândia – MS.

PROJETO CONSTRUÇÃO – (ESGOTO).
Centro de Múltiplo Uso do Distrito de Vila Quebracho

<small>DATA</small> Maio de 2023	<small>ESCALA</small> Indicada	<small>FOLHA</small> 3-9	<small>PRT.</small> 13147660
<small>PROPRIETÁRIO</small> Município de Anaurilândia-MS	<small>CNPJ</small> 03.575.727/0001-95		
<small>LOCAL DA OBRA</small> Rua: Projetada C	<small>BARRO</small> Centro 79770-000	<small>CEP</small> 79770-000	
<small>CIDADE</small> Anaurilândia – MS	<small>Projetista/Glauco Ricci Lopes</small>		

SITUAÇÃO S/ ESCALA

MUNICÍPIO DE ANAURILÂNDIA-MS
PREFEITO MUNICIPAL
Edson Stefano Takazono

<small>ÁREA</small>	<small>TOTAL OBRA</small>288,62 m ²	<small>SECRETARIA MUNICIPAL DE OBRAS,</small> <small>DEFESA CIVIL, TRANSPORTE E PROJETOS.</small>
	<small>Terreno</small>380,16 m ²	Jeovan Nogueira de Lima
	<small>Área Livre</small>91,54 m ²	Arquiteto Urbanista: CAU BR – A97459-5

APROVAÇÃO