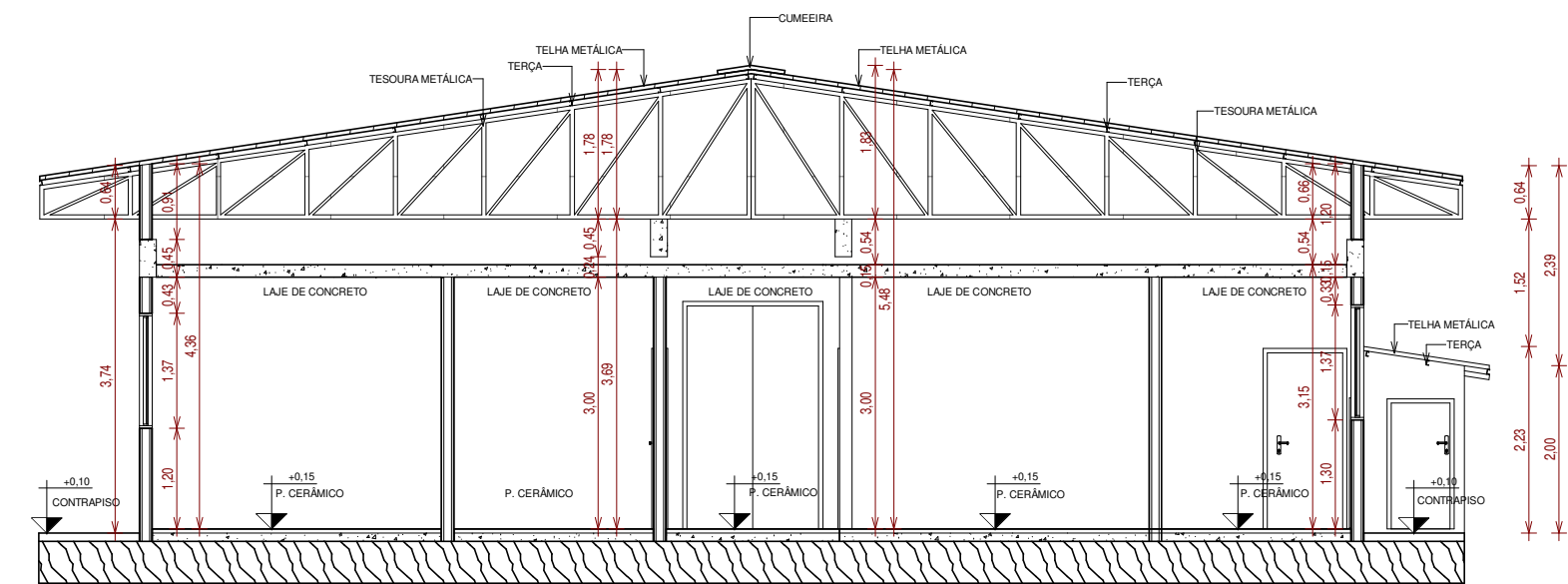
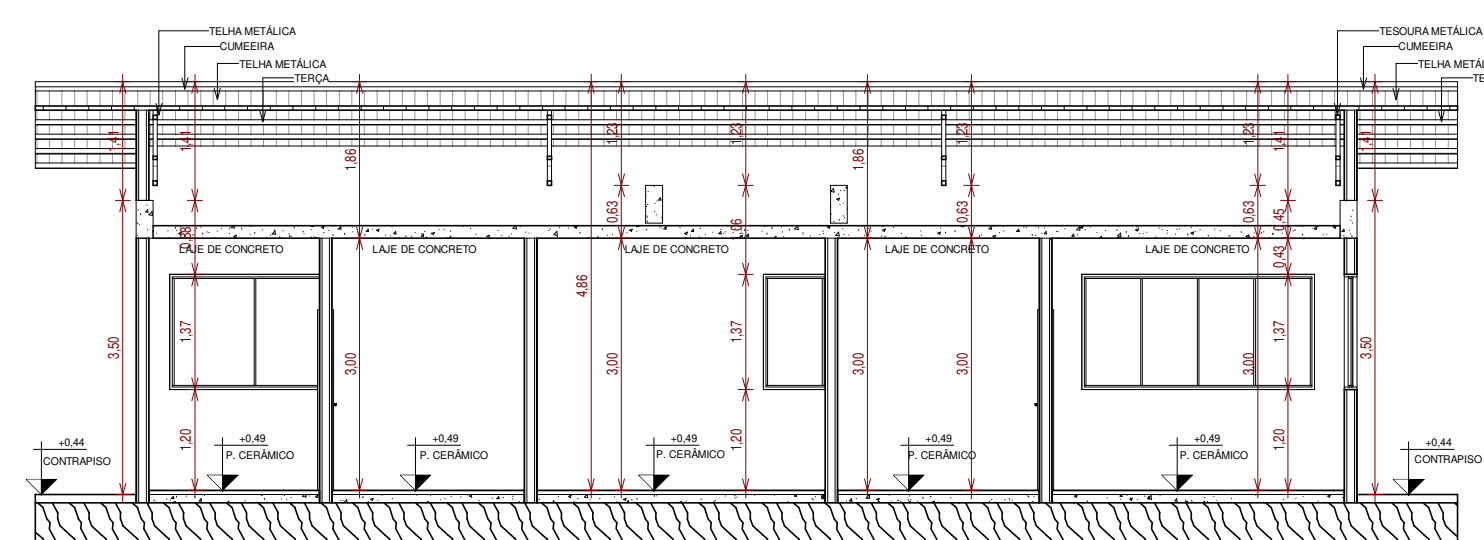


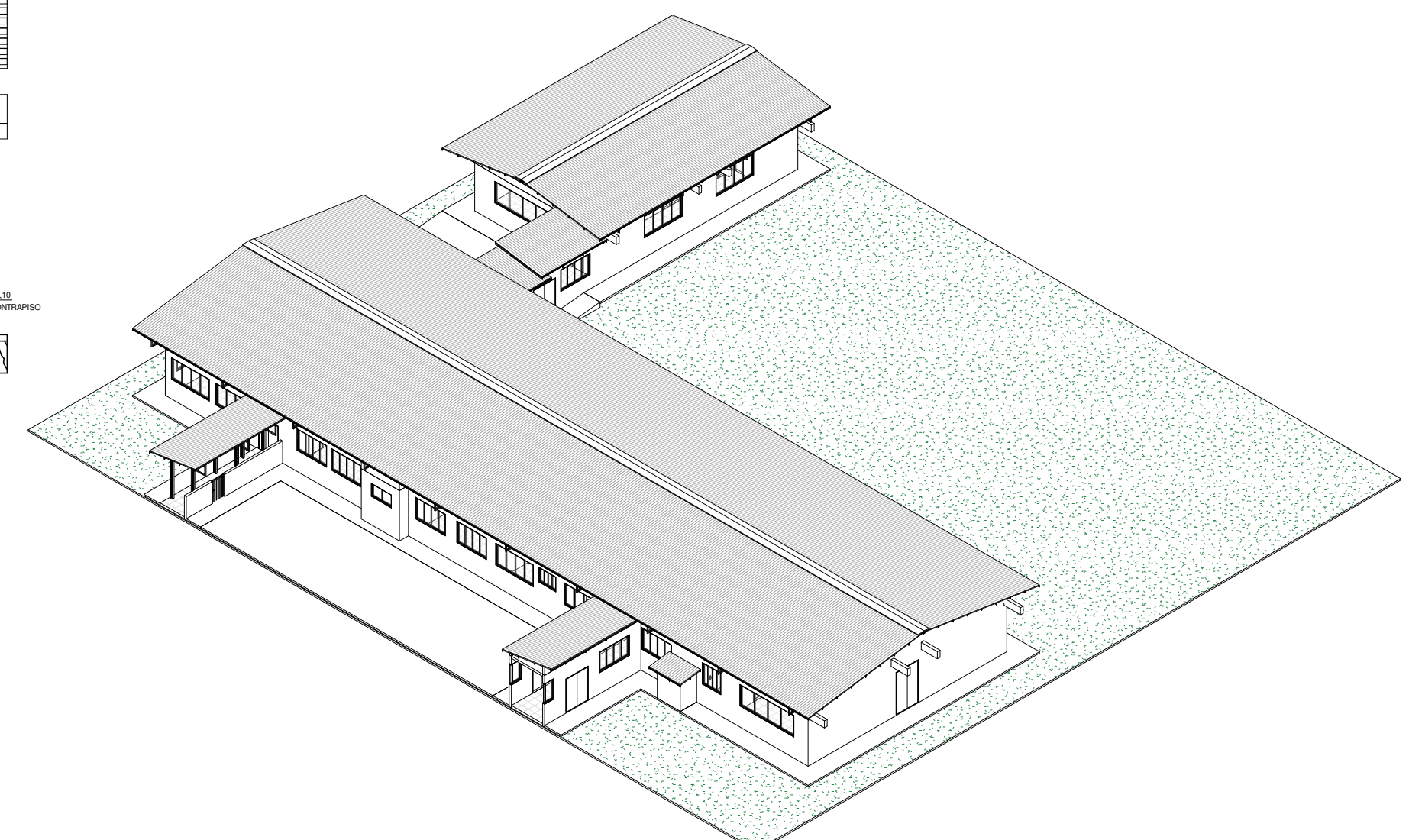
4 CORTE FF  
ESCALA 1:90



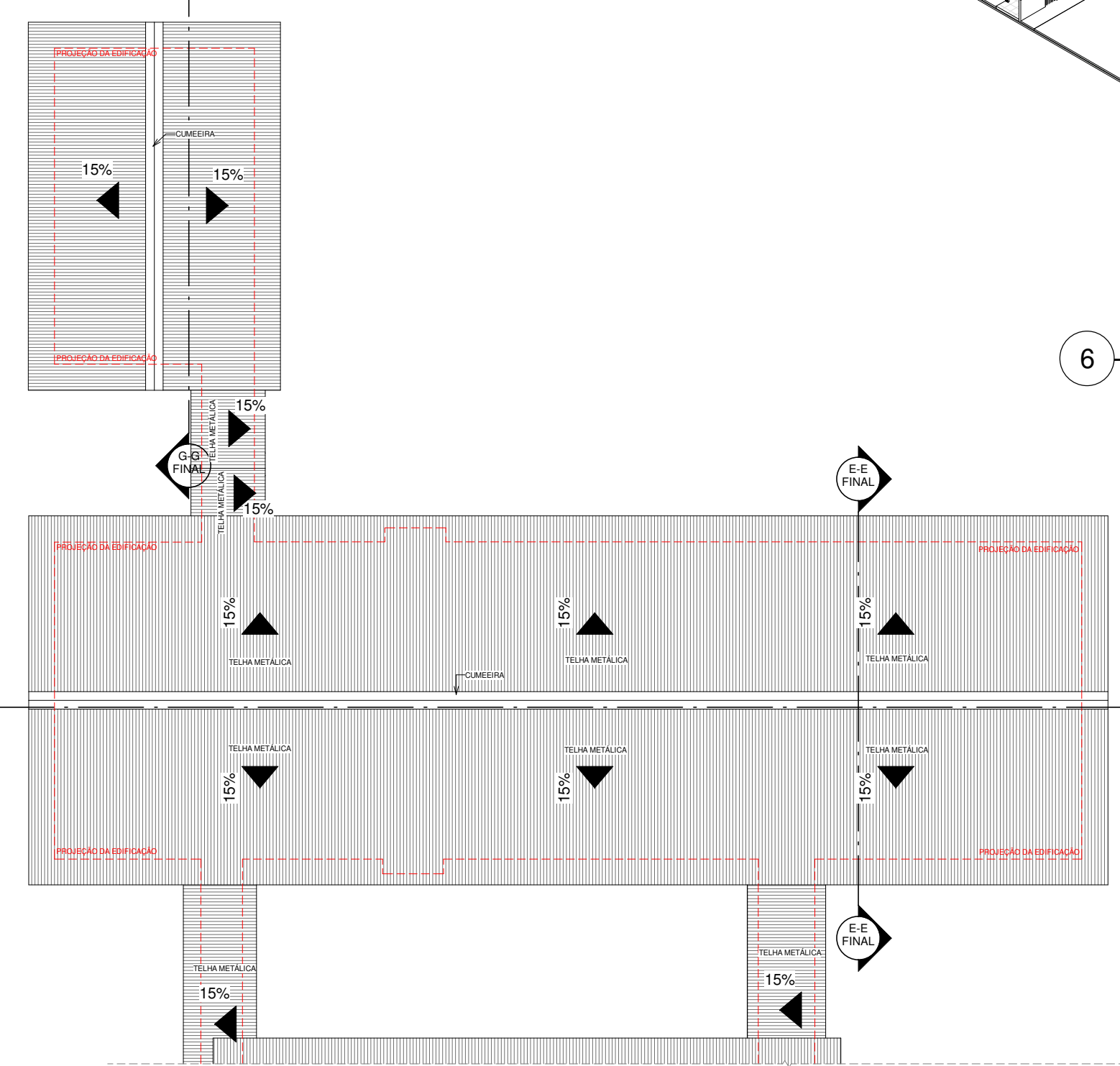
3 CORTE EE  
ESCALA 1:90



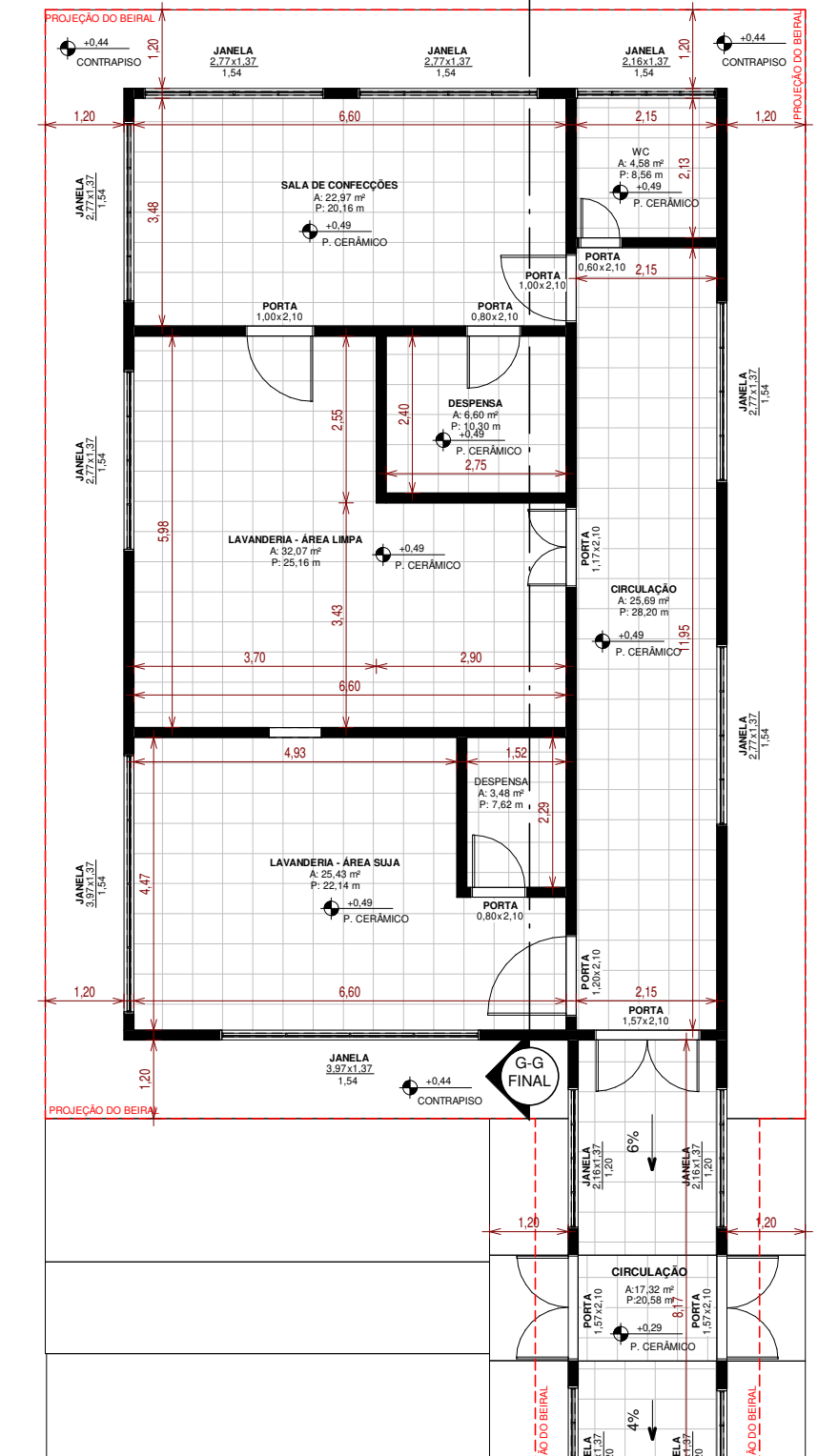
5 CORTE GG  
ESCALA 1:90



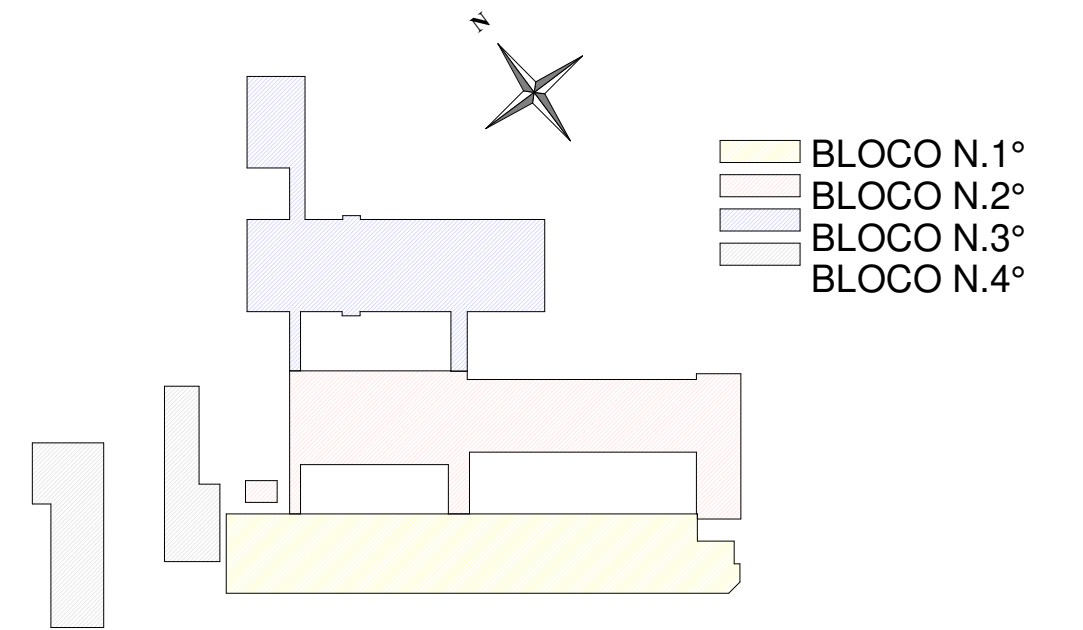
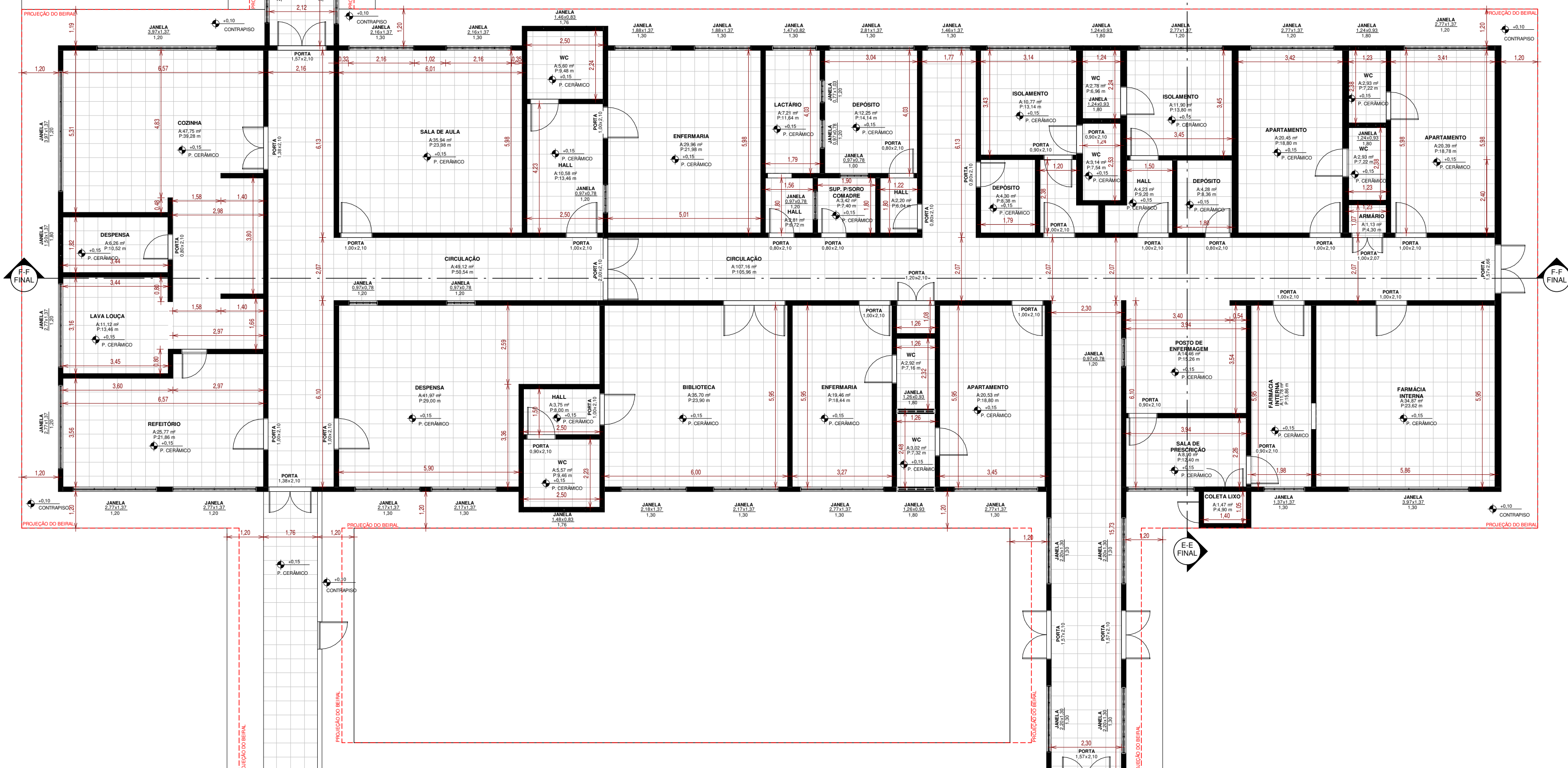
6 VISTA 3D - BLOCO 3º FINAL  
ESCALA



2 COBERTURA BLOCO 3º - FINAL  
ESCALA 1:250



1 TÉRREO BLOCO N.3º - FINAL  
ESCALA 1:110



BLOCO N.1º  
BLOCO N.2º  
BLOCO N.3º  
BLOCO N.4º

**CONSOLIDANDO O FUTURO**

Prefeitura Municipal de Anaurilândia - MS.

PROJETO DE REFORMA E AMPLIAÇÃO DO HOSPITAL SAGRADO CORAÇÃO DE JESUS

CONTEÚDO BLOCO 3º - FINAL DATA AGOSTO/2022 FOLHA 12/17 ART: 1320220030763

PROPRIETÁRIO MUNICÍPIO DE ANAURILÂNDIA - MS CNPJ 03.575.727/0001-95

LOCAL RUA SÃO JOÃO CALÁBRIA - QUADRA "D" - LOTE 15 CEP 79770-000

CIDADE ANAURILÂNDIA - MS BAIRRO JARDIM ESPERANÇA ESCALA INDICADAS



QUADRO DE ÁREAS

ÁREA A REFORMAR	3.367,89 M2
ÁREA A AMPLIAR	132,42 M2
ÁREA TOTAL	3.500,31 M2

MUNICÍPIO DE ANAURILÂNDIA-MS  
PREFEITO MUNICIPAL  
Edson Stefano Takazono

AUTOR DO PROJETO RESP. TÉCNICO  
SECRETARIA MUNICIPAL DE OBRAS,  
DEFESA CIVIL, TRANSPORTES E PROJETOS  
Maycon Naga  
Engenheiro Civil: CREAMS - 35225

APROVAÇÃO