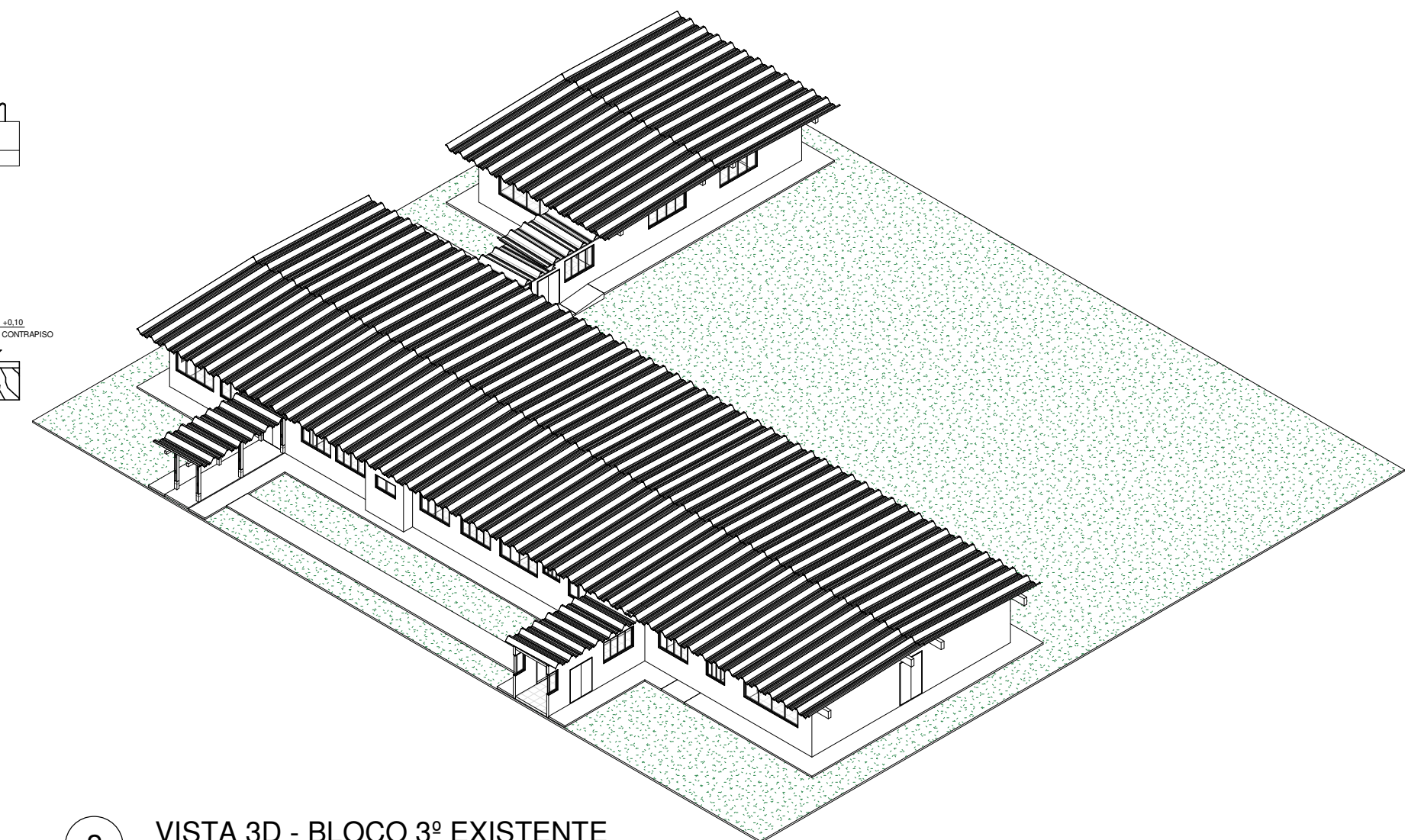
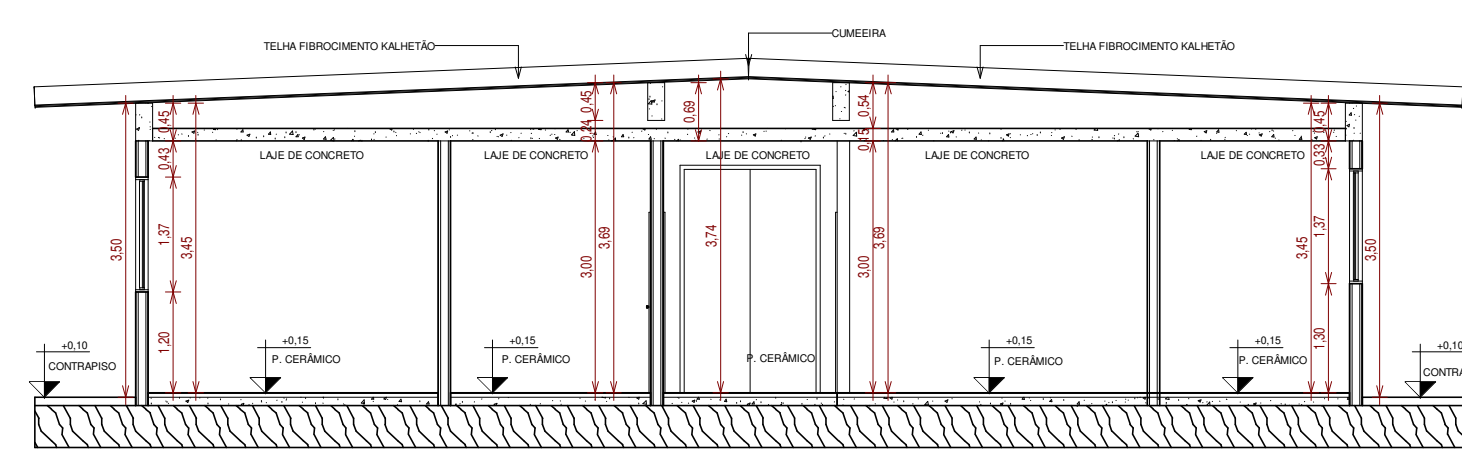


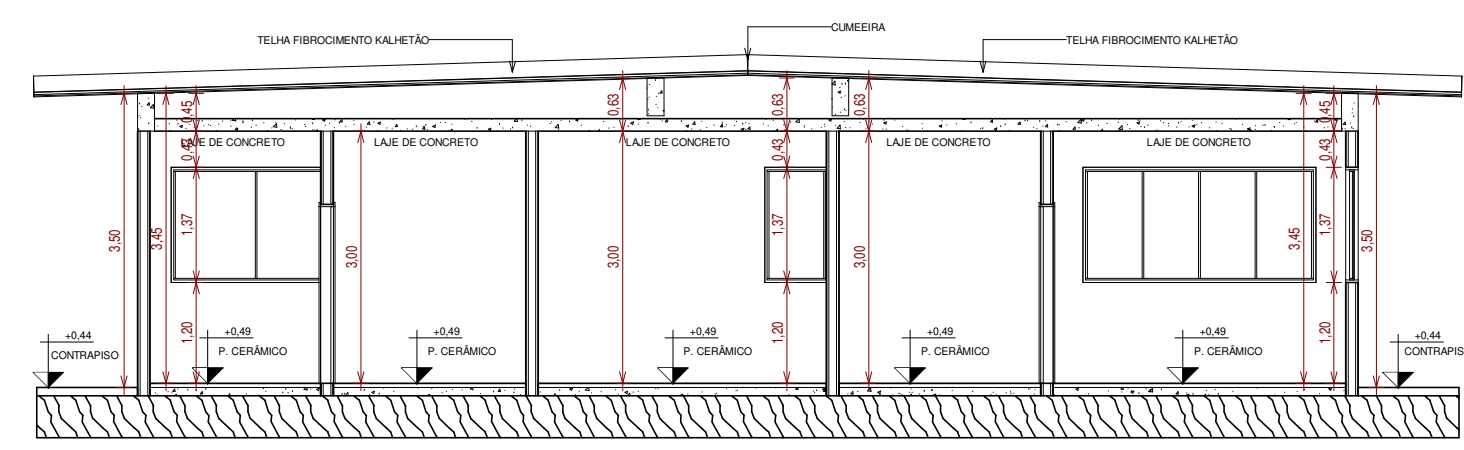
4 CORTE FF
ESCALA 1:90



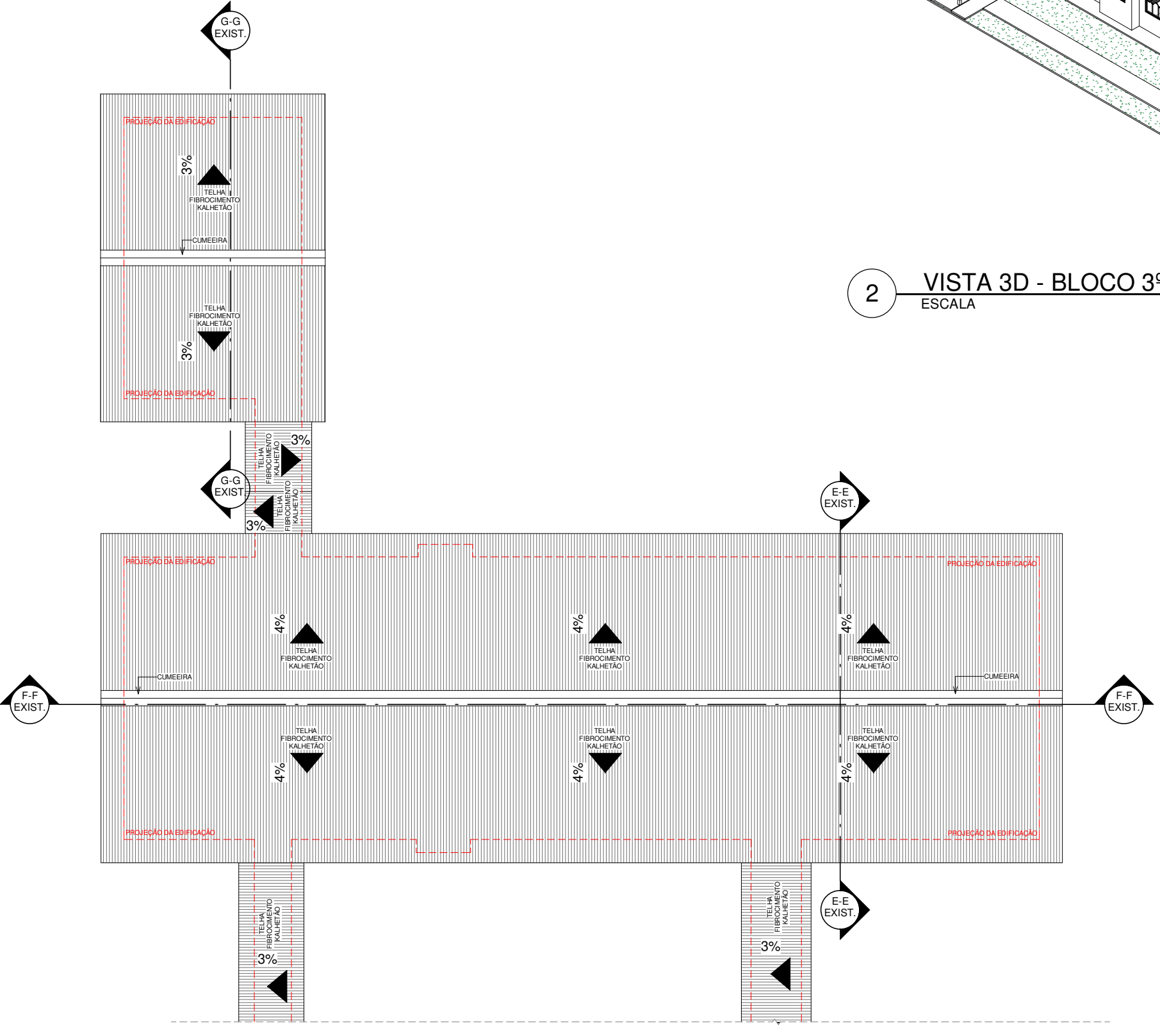
2 VISTA 3D - BLOCO 3º EXISTENTE
ESCALA



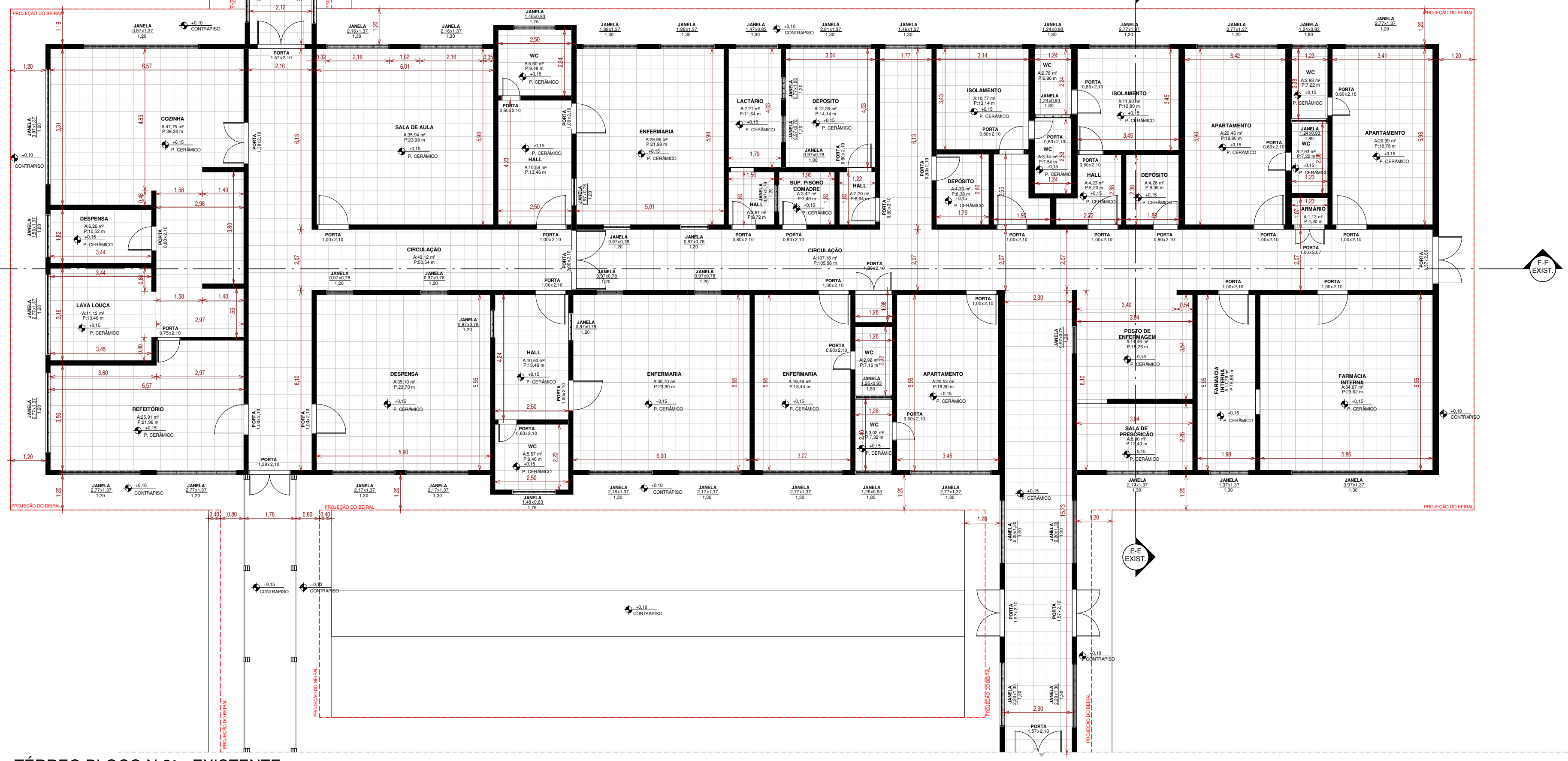
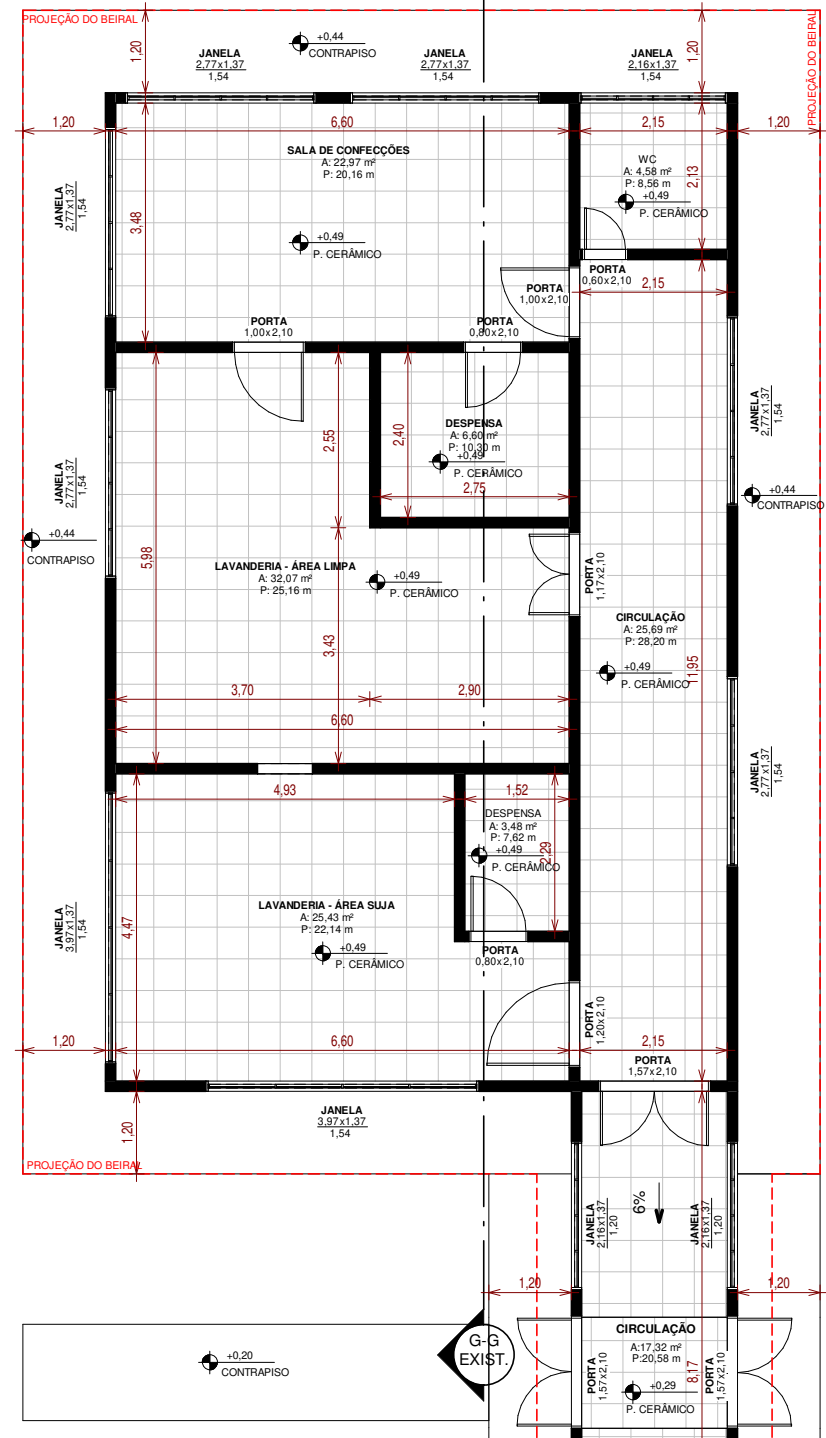
3 CORTE EE
ESCALA 1:90



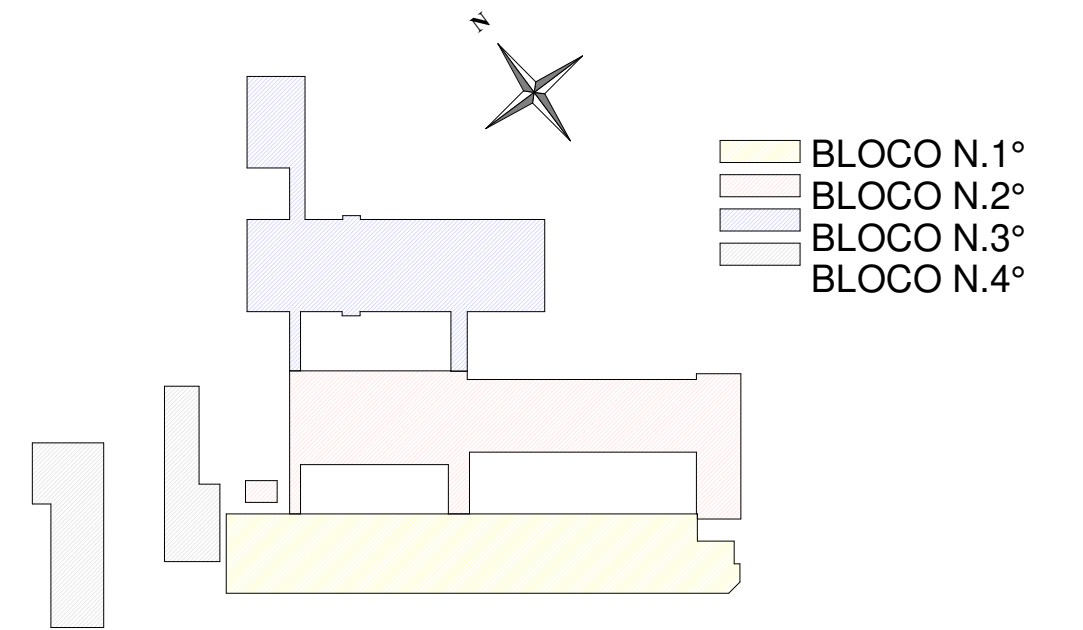
6 CORTE GG
ESCALA 1:90



5 COBERTURA BLOCO 3º - EXISTENTE
ESCALA 1:250



1 TÉRREO BLOCO N.3º - EXISTENTE
ESCALA 1:110



CONSOLIDANDO O FUTURO

Prefeitura Municipal de Anaurilândia - MS.

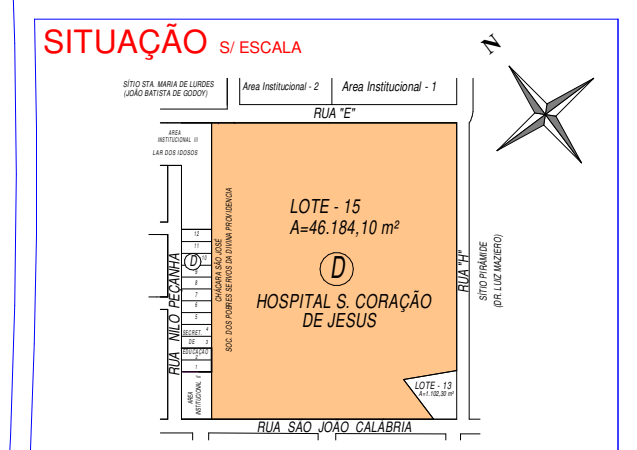
PROJETO REFORMA E AMPLIAÇÃO
PROJETO DE REFORMA/AMPLIAÇÃO DO HOSPITAL SAGRADO CORAÇÃO DE JESUS

CONTEÚDO: BLOCO 3º - EXISTENTE **DATA:** AGOSTO/2022 **FOLHA:** 9/17 **ART:** 1320220030763

PROPRIETÁRIO: MUNICÍPIO DE ANAURILÂNDIA - MS **CNPJ:** 03.575.727/0001-95

LOCAL: RUA SÃO JOÃO CALÁBRIA - QUADRA "D" - LOTE 15 **CEP:** 79770-000

CIDADE: ANAURILÂNDIA - MS **BAIRRO:** JARDIM ESPERANÇA **ESCALA:** INDICADAS



QUADRO DE ÁREAS

ÁREA A REFORMAR	3.367,89 M2
ÁREA A AMPLIAR	132,42 M2
ÁREA TOTAL	3.500,31 M2

MUNICÍPIO DE ANAURILÂNDIA-MS
PREFEITO MUNICIPAL
Edson Stefano Takazono

AUTOR DO PROJETO RESP. TÉCNICO
SECRETARIA MUNICIPAL DE OBRAS,
DEFESA CIVIL, TRANSPORTES E PROJETOS
Maycon Nagai
Engenheiro Civil: CREAMS - 35225

APROVAÇÃO