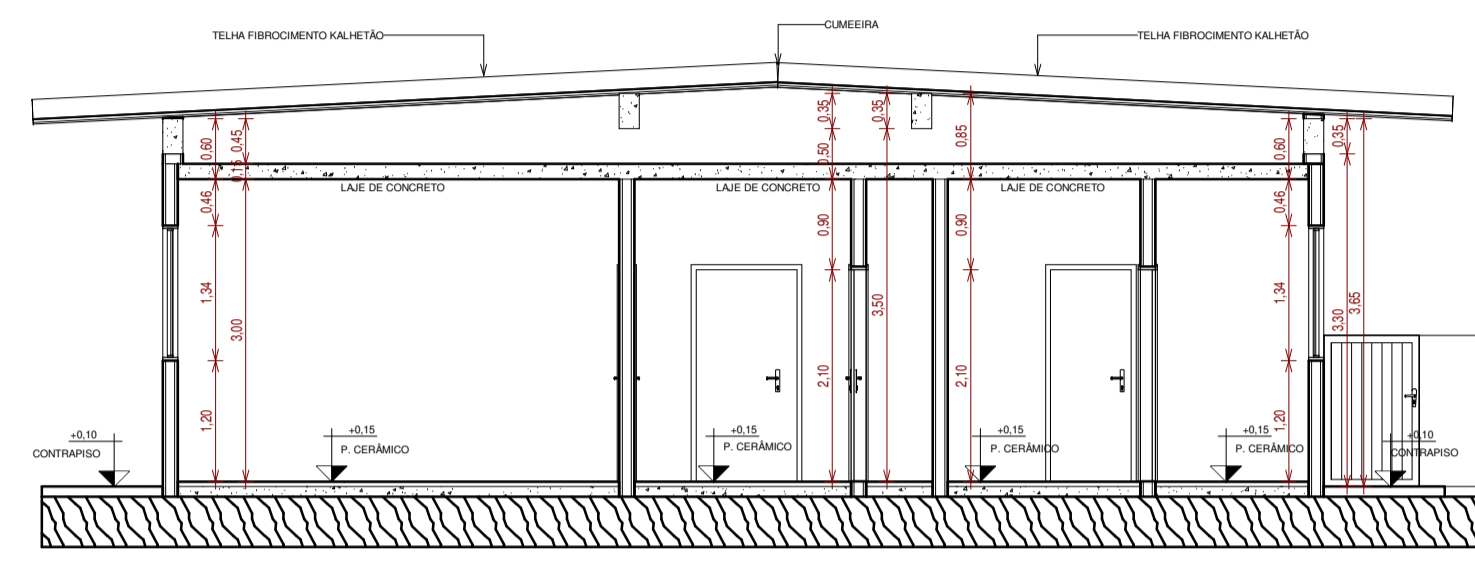
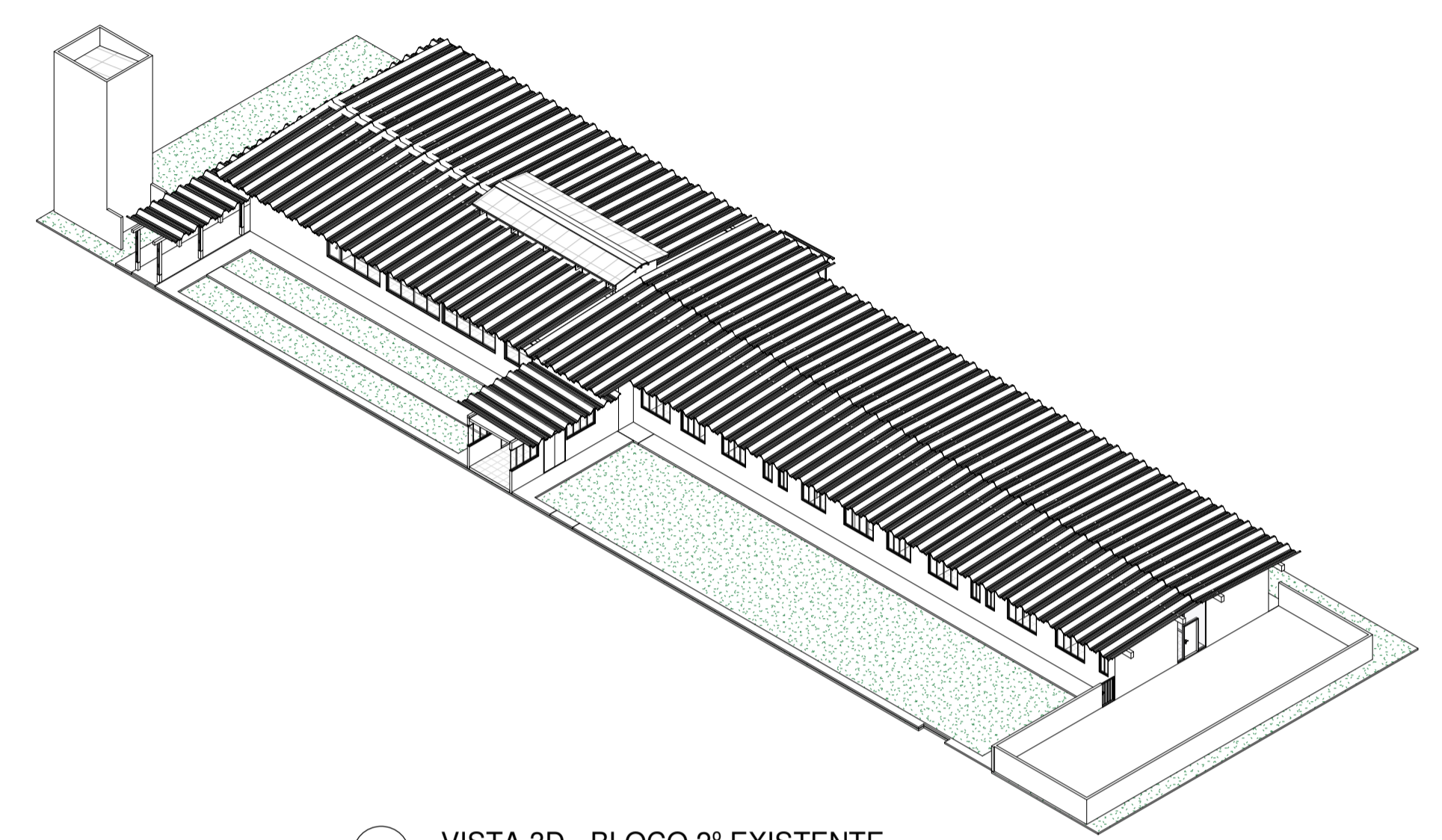


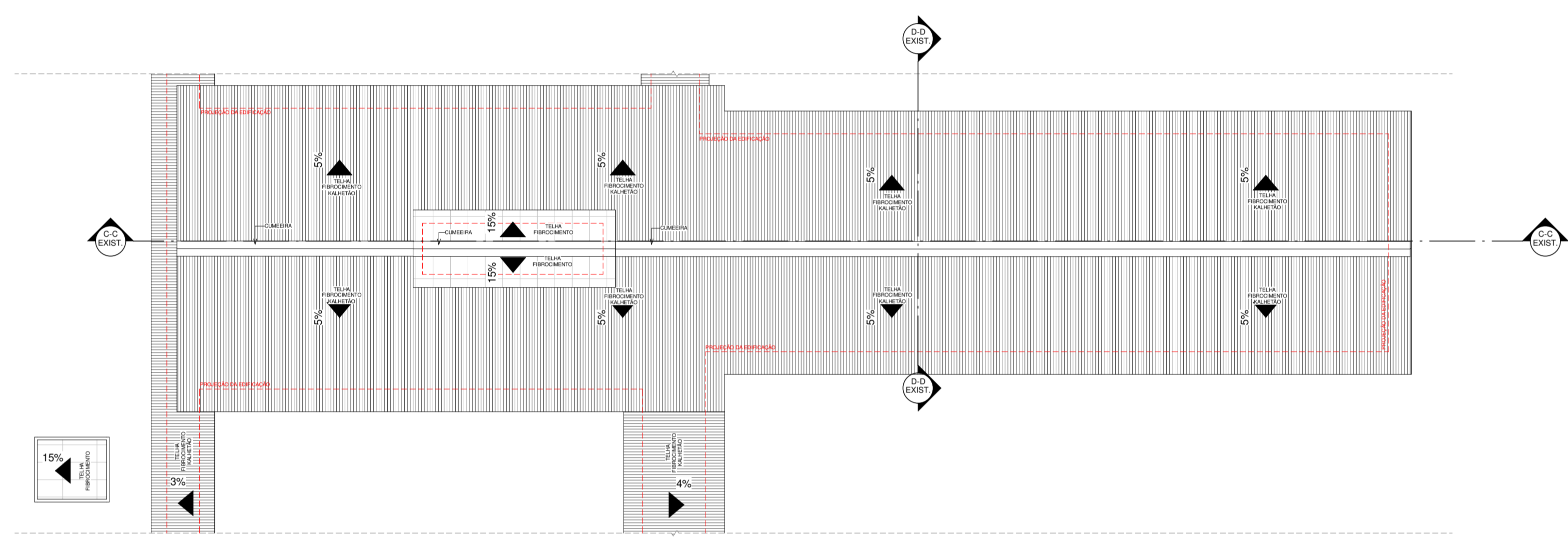
**2** CORTE CC  
ESCALA 1:77



**3** CORTE DD  
ESCALA 1:75

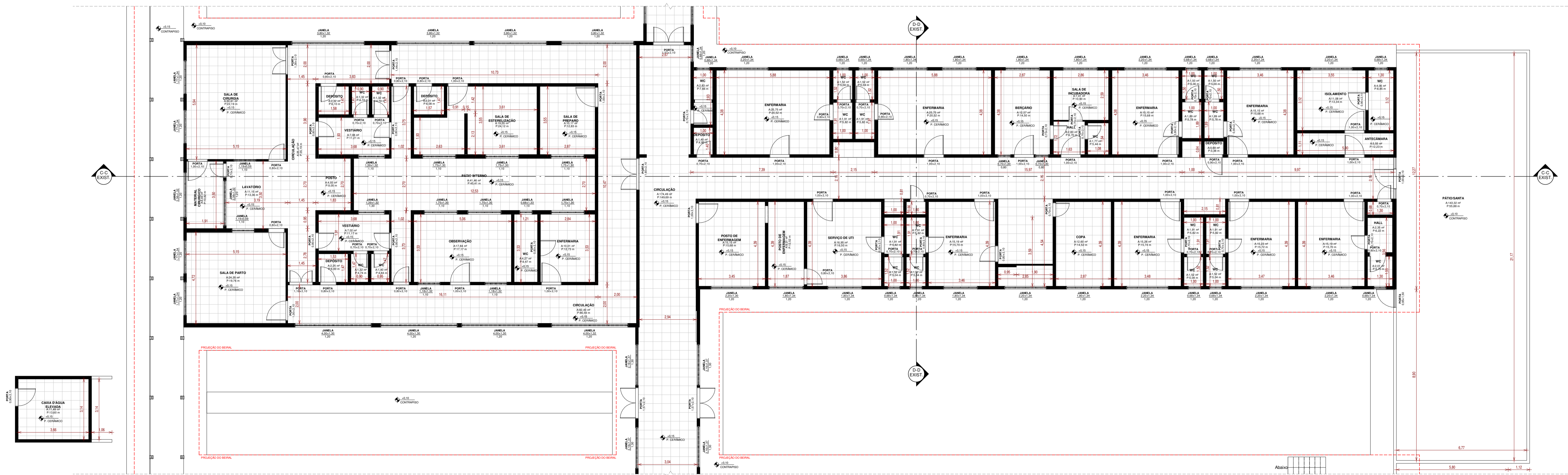


**5** VISTA 3D - BLOCO 2º EXISTENTE  
ESCALA



**4** COBERTURA BLOCO 2º - EXISTENTE  
ESCALA 1:200

BLOCO N.1º  
 BLOCO N.2º  
 BLOCO N.3º  
 BLOCO N.4º



**1** TÉRREO BLOCO N.2º - EXISTENTE  
ESCALA 1:105



**CONSOLIDANDO O FUTURO**

**Prefeitura Municipal de Anaurilândia - MS.**

PROJETO DE REFORMA E AMPLIAÇÃO DO HOSPITAL SAGRADO CORAÇÃO DE JESUS

CONTEÚDO BLOCO 2º - EXISTENTE DATA AGOSTO/2022 FOLHA 5/17 ART: 1320220030763

PROPRIETÁRIO MUNICÍPIO DE ANAURILÂNDIA - MS CNPJ 03.575.727/0001-95

LOCAL RUA SÃO JOÃO CALÁBRIA - QUADRA "D" - LOTE 15 CEP 79770-000

CIDADE ANAURILÂNDIA - MS BAIRRO JARDIM ESPERANÇA ESCALA INDICADAS

**SITUAÇÃO** ESCALA



MUNICÍPIO DE ANAURILÂNDIA-MS  
PREFEITO MUNICIPAL  
Edson Stefano Takazono

**QUADRO DE ÁREAS**

ÁREA A REFORMAR	3.367,89 M2
ÁREA A AMPLIAR	132,42 M2
ÁREA TOTAL	3.500,31 M2

AUTOR DO PROJETO RESP. TÉCNICO  
SECRETARIA MUNICIPAL DE OBRAS,  
DEFESA CIVIL, TRANSPORTES E PROJETOS  
Maycon Nagai  
Engenheiro Civil - CREAMS - 35225

**APROVAÇÃO**