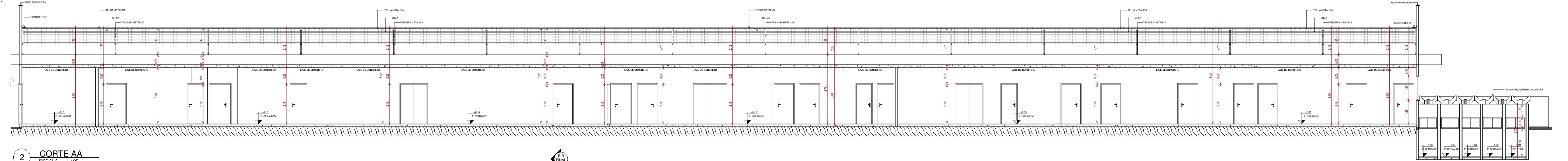
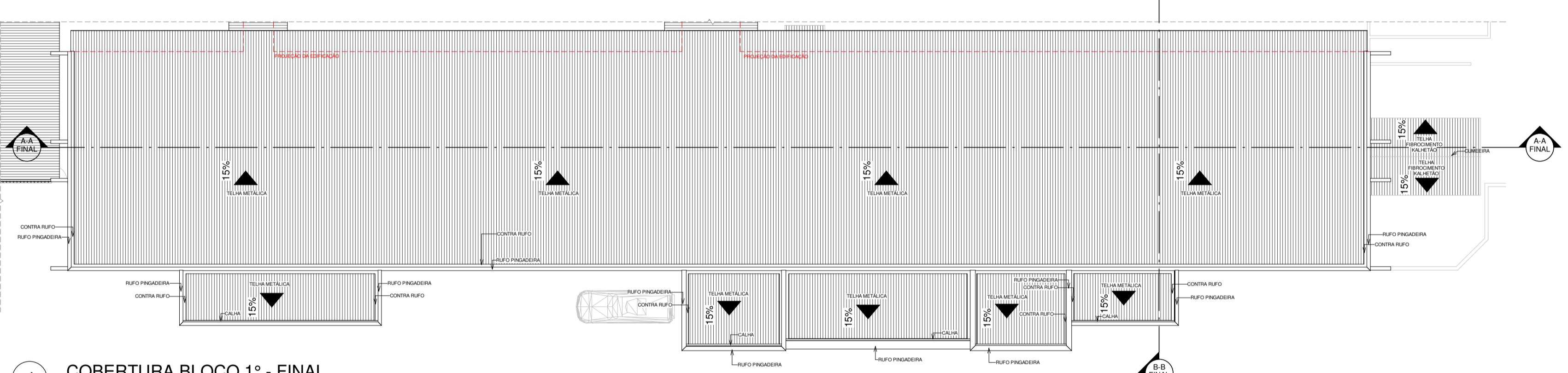


5 FACHADA - FINAL
ESCALA 1:90

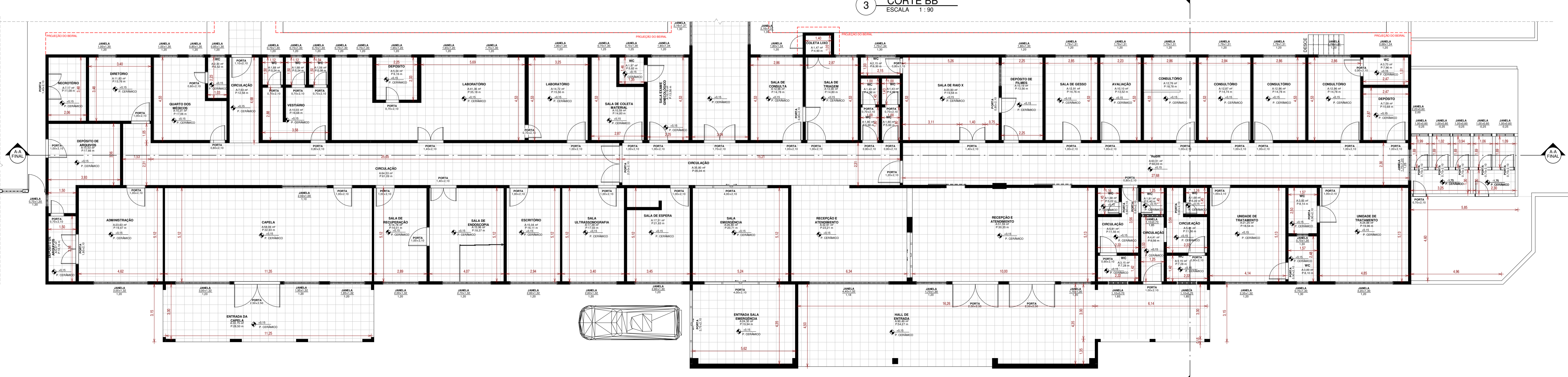


2 CORTE AA
ESCALA 1:90



3 CORTE BB
ESCALA 1:90

4 COBERTURA BLOCO 1º - FINAL
ESCALA 1:200



1 TÉRREO BLOCO N.1º - FINAL
ESCALA 1:110

- BLOCO N.1º
- BLOCO N.2º
- BLOCO N.3º
- BLOCO N.4º

CONSOLIDANDO O FUTURO

Prefeitura Municipal de Anaurilândia - MS.

PROJETO REFORMA E AMPLIAÇÃO
PROJETO DE REFORMA/AMPLIAÇÃO DO HOSPITAL SAGRADO CORAÇÃO DE JESUS

CONTEÚDO: BLOCO 1º - FINAL DATA: AGOSTO/2022 FOLHA: 4/17 ART: 132022003763

PROPRIETÁRIO: MUNICÍPIO DE ANAURILÂNDIA - MS CNPJ: 03.575.727/0001-95

LOCAL: RUA SÃO JOÃO CALÁBRIA - QUADRA "D" - LOTE 15 CEP: 79770-000

CIDADE: ANAURILÂNDIA - MS BAIRRO: JARDIM ESPERANÇA ESCALA: INDICADAS



QUADRO DE ÁREAS

ÁREA A REFORMAR	3.367,89 M2
ÁREA A AMPLIAR	132,42 M2
ÁREA TOTAL	3.500,31 M2

APROVAÇÃO

MUNICÍPIO DE ANAURILÂNDIA-MS
PREFEITO MUNICIPAL
Edson Stefano Takazono

AUTOR DO PROJETO RESP. TÉCNICO
SECRETARIA MUNICIPAL DE OBRAS,
DEFESA CIVIL, TRANSPORTES E PROJETOS
Maycon Nagai
Engenheiro Civil - CREA/MS - 35225