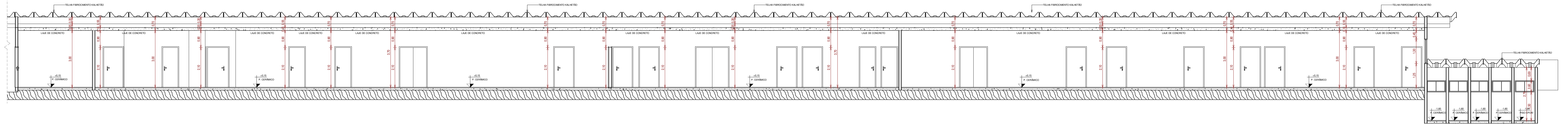
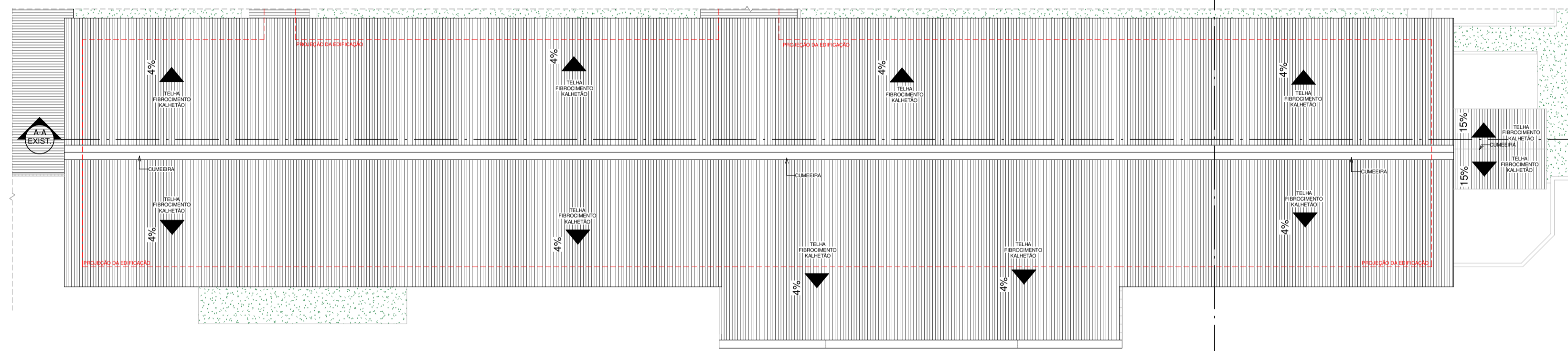




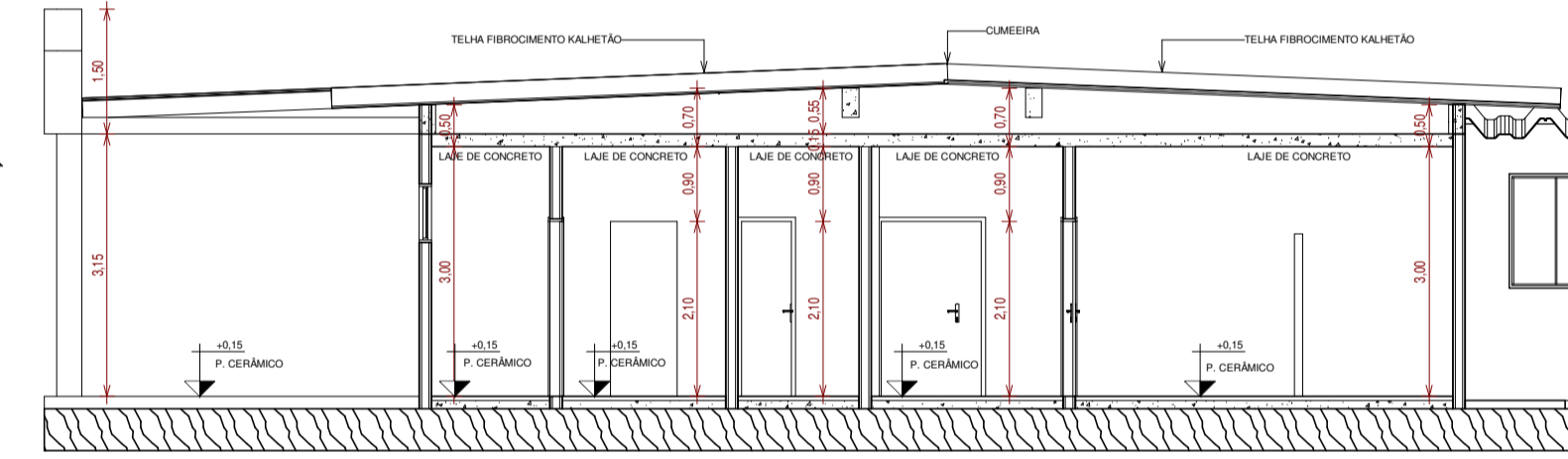
6 FACHADA - EXISTENTE
ESCALA 1:90



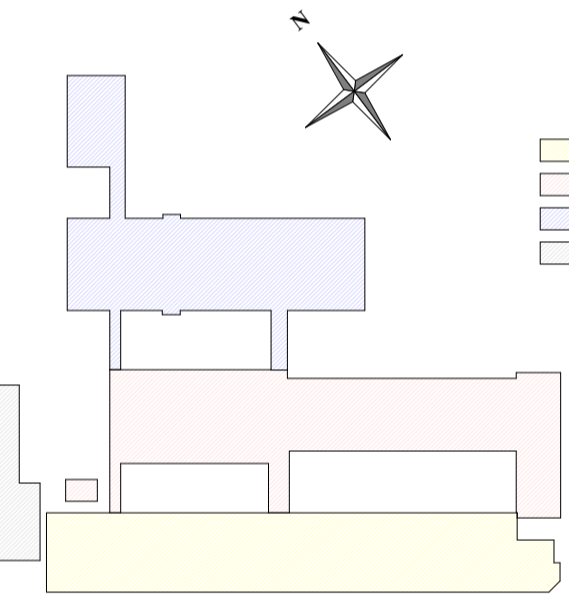
4 CORTE AA
ESCALA 1:90



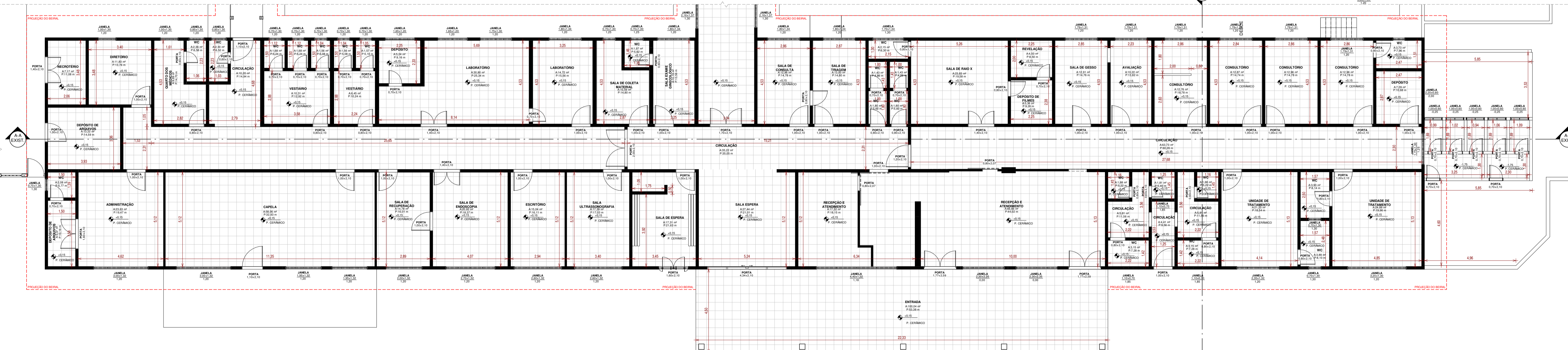
2 COBERTURA BLOCO 1º - EXISTENTE
ESCALA 1:200



5 CORTE BB
ESCALA 1:90



- BLOCO N.1º
- BLOCO N.2º
- BLOCO N.3º
- BLOCO N.4º



1 TÉRREO BLOCO N.1º - EXISTENTE
ESCALA 1:110



CONSOLIDANDO O FUTURO

Prefeitura Municipal de Anaurilândia - MS.

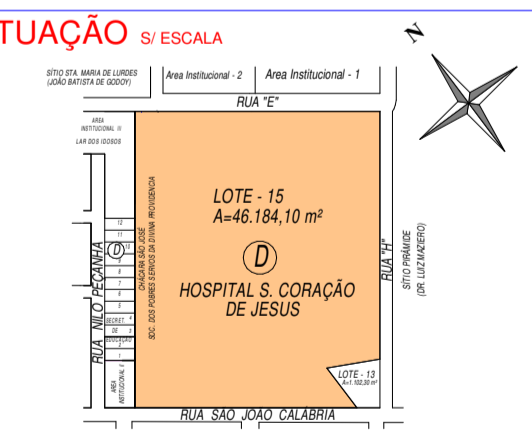
PROJETO DE REFORMA E AMPLIAÇÃO DO HOSPITAL SAGRADO CORAÇÃO DE JESUS

CONTEÚDO: BLOCO 1º - EXISTENTE DATA: AGOSTO/2022 FOLHA: 1/17 ART: 1320220030763

PROPRIETÁRIO: MUNICÍPIO DE ANAURILÂNDIA - MS CNPJ: 03.575.727/0001-95

LOCAL: RUA SÃO JOÃO CALÁBRIA - QUADRA "D" - LOTE 15 CEP: 79770-000

CIDADE: ANAURILÂNDIA - MS BAIRRO: JARDIM ESPERANÇA ESCALA: INDICADAS



SITUAÇÃO 1:500

QUADRO DE ÁREAS

ÁREA A REFORMAR	3.367,89 M2
ÁREA A AMPLIAR	132,42 M2
ÁREA TOTAL	3.500,31 M2

APROVAÇÃO

MUNICÍPIO DE ANAURILÂNDIA-MS
PREFEITO MUNICIPAL
Edson Stefano Takazono

AUTOR DO PROJETO RESP. TÉCNICO
SECRETARIA MUNICIPAL DE OBRAS,
DEFESA CIVIL, TRANSPORTES E PROJETOS
Maycon Nagai
Engenheiro Civil - CREAMS - 35225