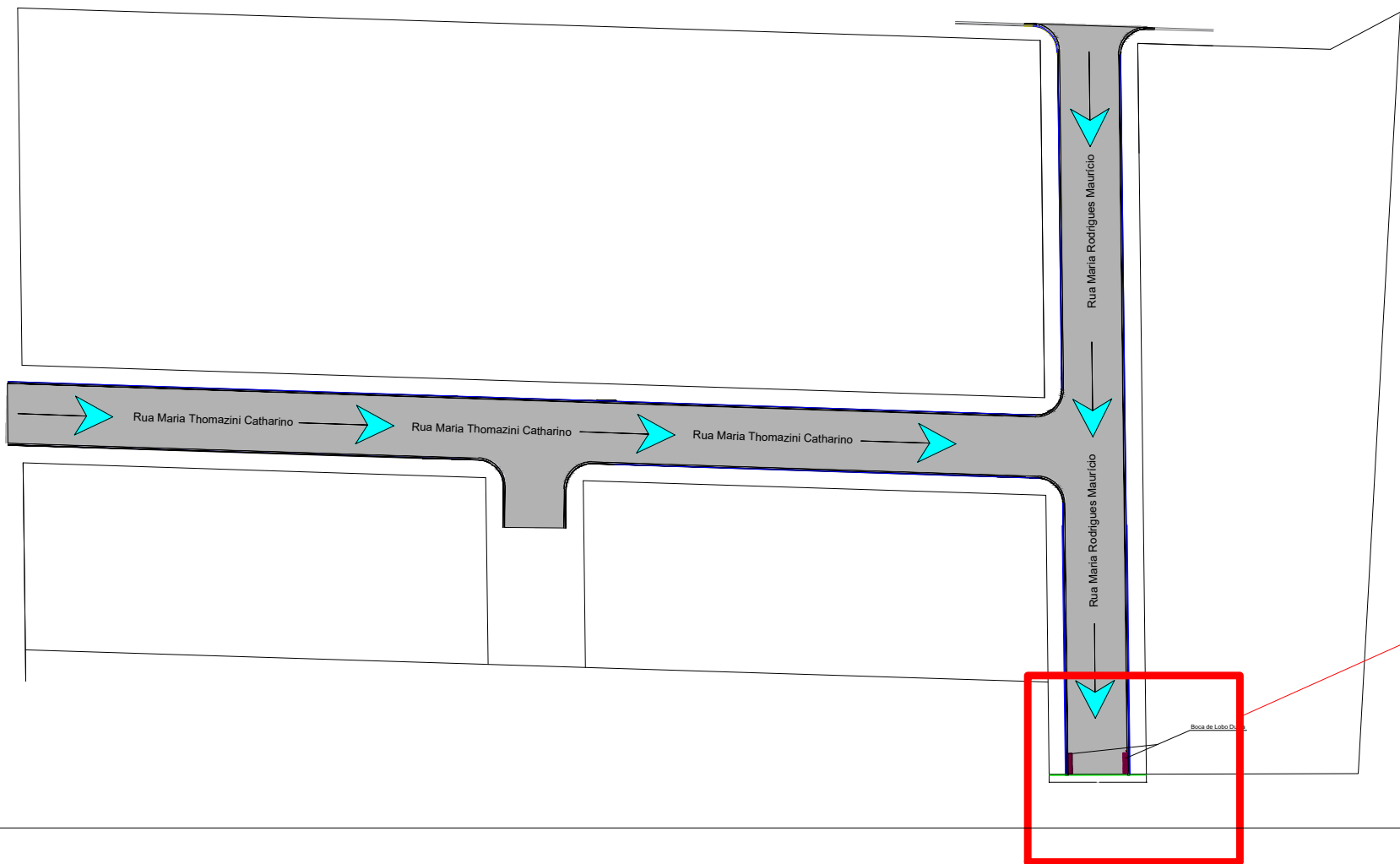


# Projeto de Pavimentação Asfáltica Grisolia

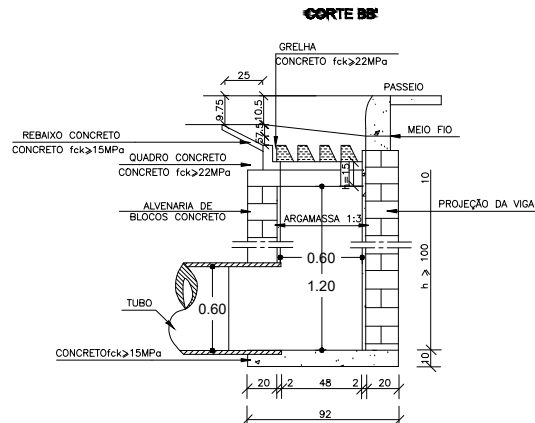
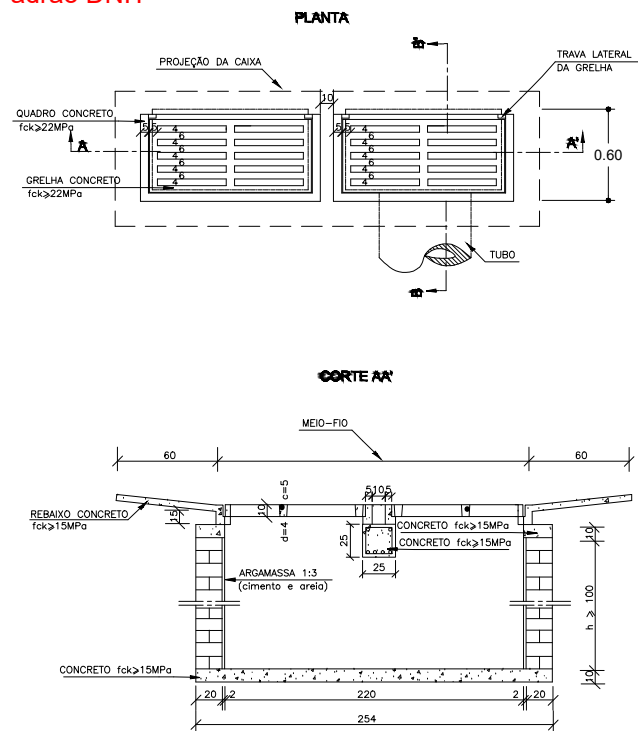
## Drenagem



DETALHE 01

DETALHE BOCA DE LOBA  
S/Escala Padrão DNIT

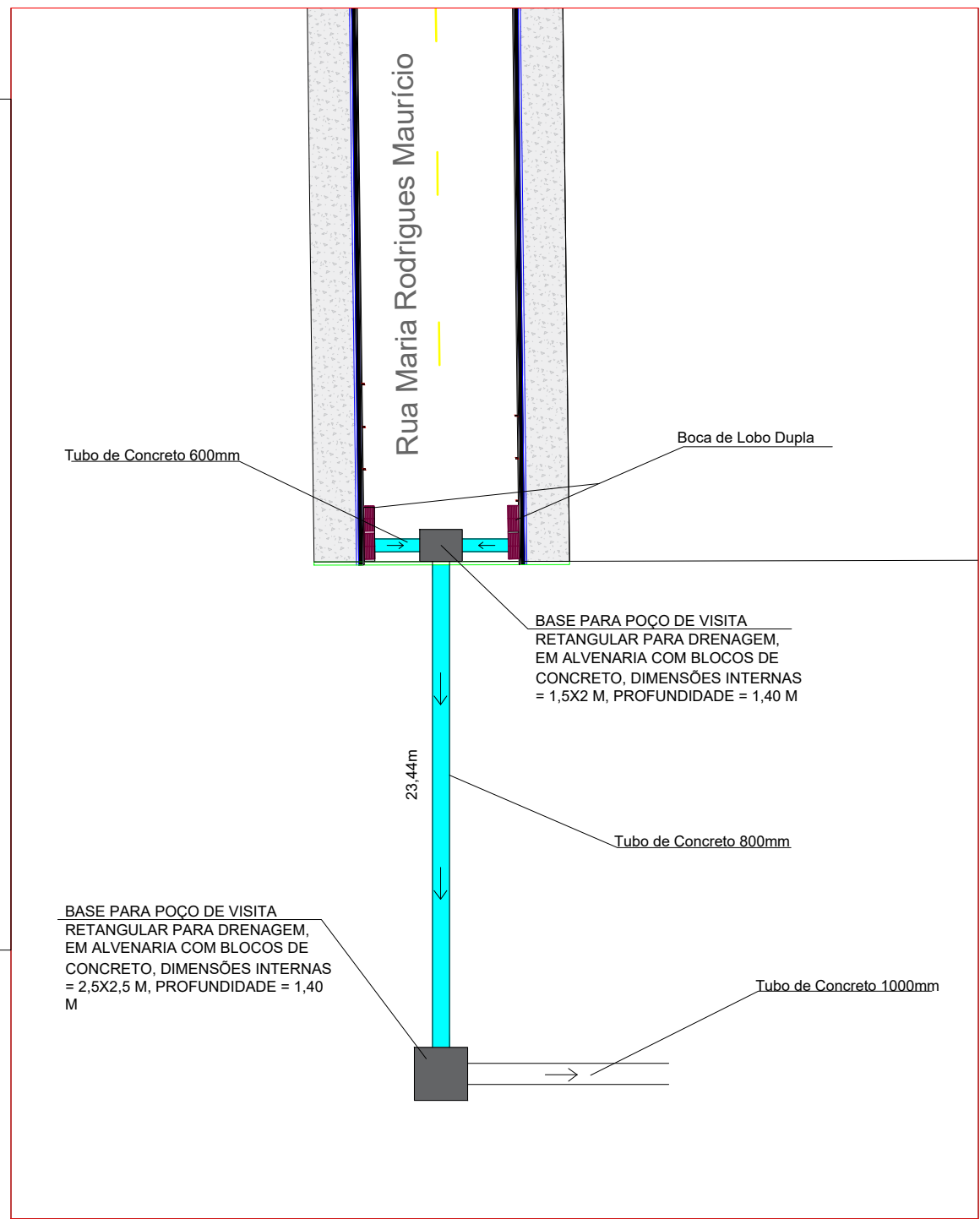
BOCAS-DE-LOBO DUPLAS



QUANTIDADES MÉDIAS PARA UMA BOCA DE LOBO DE ACESSÓRIOS					
h	ALVENARIA BLOCOS DE CONCRETO	ARGAMASSA (m³)	FORMAS (m²)	CONCRETO fck=15MPa (m³)	CONCRETO fck=22MPa (m³)
100	6,37	0,11	6,60	15,1	0,460
150	9,43	0,16	6,60	15,1	0,480
200	12,49	0,22	6,60	15,1	0,480
250	15,55	0,27	6,60	15,1	0,480

NOTAS:  
1 - Dimensões em cm;  
2 - As quantidades apresentadas incluem a grelha, o quadro e o reboco de concreto.

**OBS:** custeio das atividades de transporte dos materiais provenientes da jazida e o bota-fora, incluindo todas as despesas relacionadas à extração, Escavação, carregamento, transporte, descarte e eventuais custos envolvidos na operação sera integralmente de responsabilidade do municipio



DETALHE 01  
1:300



PREFEITURA DE  
**ANAURILÂNDIA**  
Construindo uma nova história!  
GESTÃO 2025/2028

### Prefeitura Municipal de Anaurilândia - MS.

**PROJETO**  
Projeto de Pavimentação  
Ásfaltica Residencial Grisolia

**REFERÊNCIA**  
Detalhamento- Drenagem

**DATA**  
Maio/2025

**ESCALA**  
Indicada

**FOLHA**  
07/07

**ART:**  
1320250066754

**PROPRIETÁRIO**  
Município de Anaurilândia - MS

**CNPJ:**  
03.575.727/0001-95

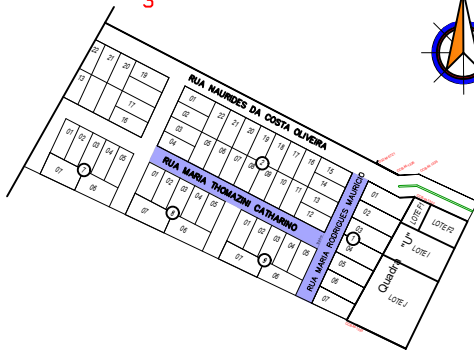
**LOCAL**  
Bairro Residencial Grisolia

**BAIRRO**  
Centro

**CEP:**  
79770-000

**CIDADE**  
Anaurilândia - MS

### SITUAÇÃO S/ ESCALA



**MUNICÍPIO DE ANAURILÂNDIA-MS**  
**PREFEITO MUNICIPAL**  
Rafael Gusmão Hamamoto

**AUTOR DO PROJETO RESP. TÉCNICO**  
SECRETARIA MUNICIPAL DE OBRAS, DEFESA  
CIVIL, TRANSPORTES E PROJETOS  
Reinoldi Antônio Piani de Souza  
Engenheiro Civil: CREA - MS 68973

### RESUMO;

Área de Pavimentação.....2.724,44m²

### APROVAÇÃO