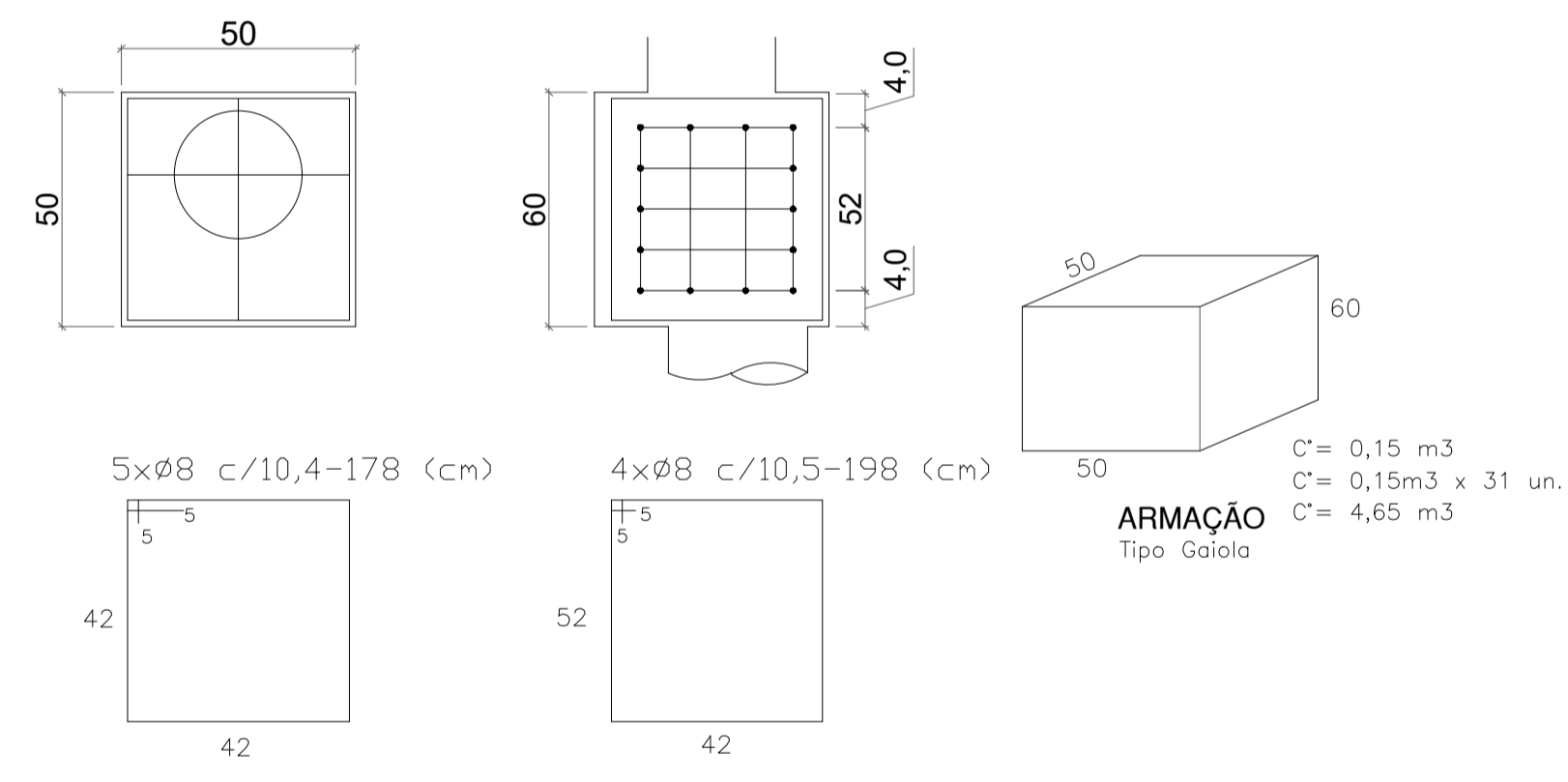
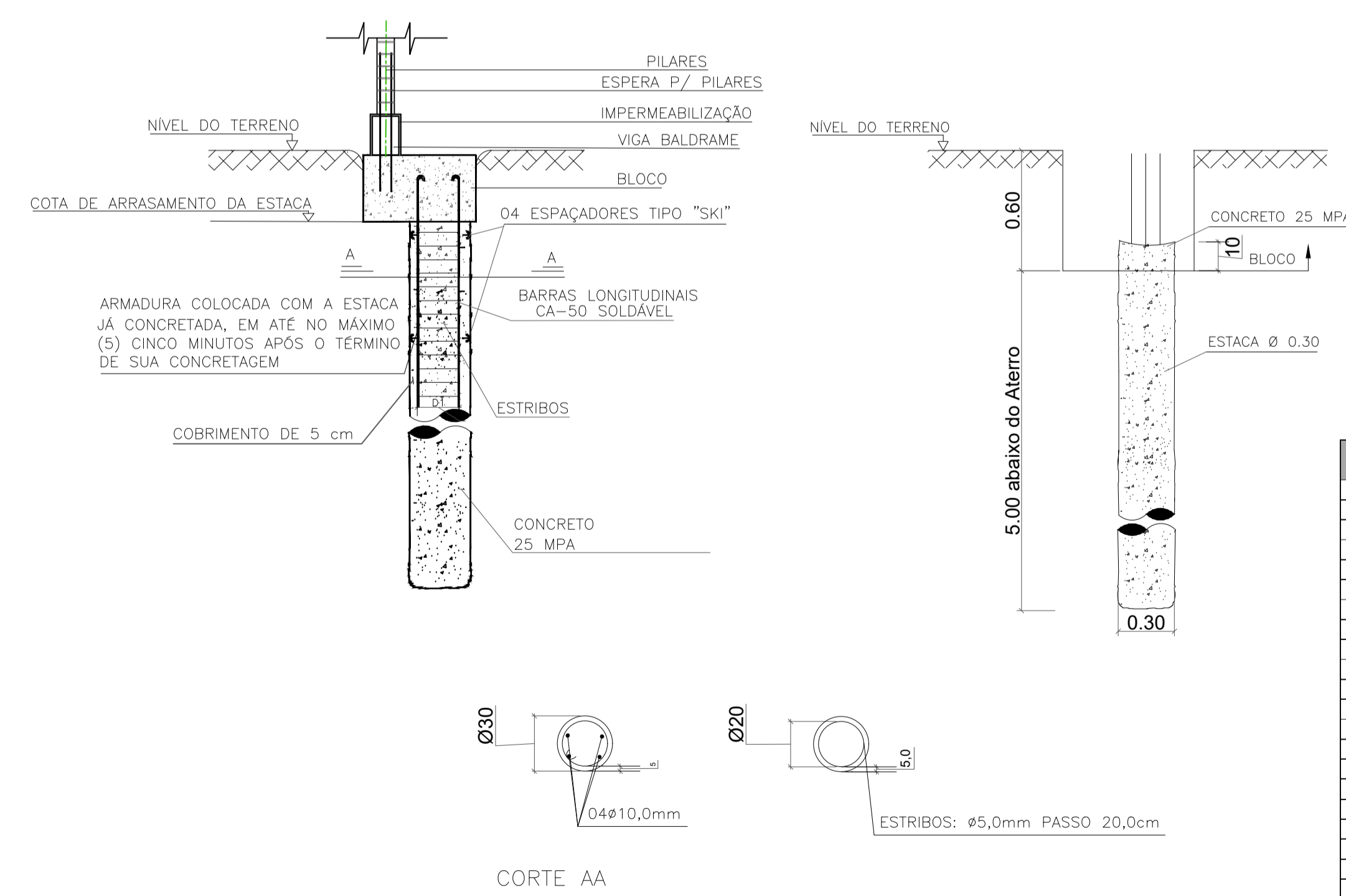


- CUMPRIMENTOS**
- CONFORME A NBR 12655/2006, O PROPRIETÁRIO DA OBRA OU RESPONSÁVEL TÉCNICO, POR ELE DESIGNADO, DEVE GARANTIR AS CARACTERÍSTICAS E PROPRIEDADES DO CONCRETO. SUGERIMOS QUE TODO CAMIÃO DE CONCRETO DEVE TER SEU CONTROLE TECNOLÓGICO REALIZADO POR LABORATÓRIO IDONEO, INDEPENDENTE DA CONCRETORA, E OS SEUS RESULTADOS DE 7 e 28 DIAS ENCAMINHADOS AO PROPRIETÁRIO OU RT DA OBRA COM CÓPIA PARA A EXECUTORA DA FUNDAÇÃO.
 - CASO SEJA VERIFICADO A OCORRÊNCIA DE AFLORAMENTO DO LENÇÓI FREÁTICO A CONFIGURADO DEVERÁ SER IMEDIATAMENTE COMUNICADA.
 - ESPECIAL ATENÇÃO DEVE SER DEDICADA AO SOLO ESCAVADO, DE MANEIRA QUE ESTE NÃO RETORNE AO FURO, RESULTANDO NA NECESSIDADE DE SE CONTAR APENAS COM A RESISTÊNCIA POR ATRITO LATERAL.
 - CONCRETO A SER UTILIZADO CONFORME ABNT NBR 6118, ABNT NBR 5738, ABNT NBR 5739, ABNT NBR 7211:
 - CONSUMO DE CIMENTO NÃO INFERIOR A 350kg/m³
 - ABATIMENTO DO SLUMP TESTE CONFORME ABNT NBR NM 67: ENTRE 12 cm A 14 cm;
 - ACRESCADO: DIÂMETRO MÁXIMO 19mm (BRITA 1);
 - Fck ≥ 20 MPa AOS 28 DIAS.

- NOTAS GERAIS**
- COTAS EM METROS
 - A LOCAÇÃO DAS ESTACAS DEVERÁ SER EXECUTADA CONFORME PROJETO, SENDO ESTA DE TOTAL RESPONSABILIDADE DA CONSTRUTORA.
 - OS BLOCOS, FUNDAÇÕES E COTA DE ARRASAMENTO DAS ESTACAS DEVERÃO SER DIMENSIONADAS PELO PROJETISTA.
 - OS BLOCOS OBRIGATORIAMENTE DEVERÃO SER TRABALHADOS EM DUAS DIREÇÕES ORTOGONIAIS PARA BLOCOS DE UMA ESTACA E NA DIREÇÃO PERPENDICULAR DE BLOCOS DE DUAS ESTACAS OU TRÊS EM LINHA, RECOMENDANDO-SE TRABALHAR TODOS OS BLOCOS DE FUNDAÇÕES PARA COMBATER OS ESPORÇOS HORIZONTAIS E COMPENSAR OS POSSÍVEIS RECALQUES DIFERENCIAIS QUE POSSAM OCORRER DEVIDO A HETEROGENEIDADE DO SOLO.
 - ENGASTAR AS ARMADURAS DAS ESTACAS AO LONGO DA ALTURA DOS BLOCOS.
 - AS ESTACAS DEVERÃO SER EMBITADAS AO BLOCO DE COROAMENTO GERÇA DE 10 CM.
 - FINALIZADA A EXECUÇÃO DAS ESTACAS, DEVERÁ SER REALIZADO CADASTRO TOPOGRÁFICO DE TODAS AS ESTACAS DE FORMA A APONTAR EVENTUAIS EXCENTRICIDADES E DESAPRUMOS PARA QUE, OBSERVADA QUALQUER INCONFORMIDADE, SEJEM PROVIDENCIADAS AS READEQUAÇÕES NECESSÁRIAS.
 - EM ATERRO A ESTACA DEVERÁ SER ARMADA EM TODA A EXTENSÃO DO ATERRO MAIS A ARMADURA INDICADA. NESTE PROJETO, NESTE CASO DEVERÁ SER VERIFICADO A SOBRECARGA NA ESTACA DEVIDO AO ATRITO NEGATIVO E CONFIRMAR SE A ESTACA PROJETADA SUPORTARÁ ESTA SOBRECARGA.
 - PLANEJAR OS TRABALHOS, NUNCA EXECUTANDO NO MESMO DIA ESTACAS COM ESPACAMENTO INFERIOR A CINCO DIÂMETROS EM INTERVALO INFERIOR A 12x. ESTA DISTÂNCIA REFERE-SE A ESTACA DE MAIOR DIÂMETRO.
 - CONFORME ITEM DA NBR 6122/2010, INDEPENDENTEMENTE DA EXTENSÃO DA INVESTIGAÇÃO GEOTÉCNICA PRELIMINAR REALIZADA, DEVEM SER FEITAS INVESTIGAÇÕES ADICIONAIS SEMPRE QUE, EM QUALQUER ETAPA DA EXECUÇÃO DA FUNDAÇÃO, FOREM CONSTATADAS DIFERENÇAS ENTRE AS CONDIÇÕES LOCAIS E AS INDICAÇÕES FORNECIDAS PELA INVESTIGAÇÃO PRELIMINAR, DE TAL FORMA QUE AS DIVERGÊNCIAS FIQUEM COMPLETAMENTE ESCLARECIDAS.
 - DIREITOS AUTORAIS RESERVADOS A CONFIGURADO PROJETOS GEOTÉCNICOS E CONSULTORIA EIRELLE. NÃO SENDO PERMITIDA A CÓPIA, ADAPTAÇÃO OU REUTILIZAÇÃO DESTES PROJETO A QUALQUER TEMPO.
 - NOTAS EM METROS
 - TODAS AS MEDIDAS DEVERÃO SER CONFERIDAS NO LOCAL, ANTES DA AQUISIÇÃO DOS MATERIAIS/EQUIPAMENTOS E EXECUÇÃO DA OBRA
 - ATENDER A NBR 9050/2015 NA EXECUÇÃO DA OBRA

01 LOCAÇÃO DAS BROCAS
ESCALA 1 : 100



03 DETALHAMENTO DOS BLOCOS (50x50x60) (cm)
ESCALA s/escala

ESTACA	DISTÂNCIA PARC (m)	DISTÂNCIA (m)	ATERRO PARC (m)	COMPRIMENTO (m)	ESCAVAÇÃO BLOCOS (m³)	CONCRETO BLOCOS(m³)	AÇO CA 50 (kg)		
							BLOCO	ESTACA	ESTACA
E1	1,44	1,44	0,44	5,44	0,15	0,15	6,64	13,42	1,93
E2	3,28	4,72	0,56	5,56	0,15	0,15	6,64	13,71	1,97
E3	2,79	7,51	0,66	5,66	0,15	0,15	6,64	13,97	2,01
E4	1,95	9,46	0,73	5,73	0,15	0,15	6,64	14,15	2,03
E5	2	11,46	0,81	5,81	0,15	0,15	6,64	14,33	2,06
E6	2	13,46	0,88	5,88	0,15	0,15	6,64	14,51	2,08
E7	4	17,46	1,03	6,03	0,15	0,15	6,64	14,88	2,13
E8	2	19,46	1,10	6,10	0,15	0,15	6,64	15,06	2,16
E9	2	21,46	1,18	6,18	0,15	0,15	6,64	15,24	2,18
E10	3	24,46	1,29	6,29	0,15	0,15	6,64	15,52	2,22
E11	3	27,46	1,40	6,40	0,15	0,15	6,64	15,79	2,26
E12	2	29,46	1,47	6,47	0,15	0,15	6,64	15,97	2,28
E13	2,3	31,76	1,56	6,56	0,15	0,15	6,64	16,18	2,31
E14	2	33,76	1,63	6,63	0,15	0,15	6,64	16,37	2,34
E15	2	35,76	1,71	6,71	0,15	0,15	6,64	16,55	2,36
E16	2	37,76	1,78	6,78	0,15	0,15	6,64	16,73	2,39
E17	3,05	40,81	1,89	6,89	0,15	0,15	6,64	17,01	2,43
E18	3,5	44,31	2,02	7,02	0,15	0,15	6,64	17,33	2,47
E19	3,47	47,78	2,15	7,15	0,15	0,15	6,64	17,65	2,52
E20	2,5	50,28	2,24	7,24	0,15	0,15	6,64	17,88	2,55
E21	2,5	52,78	2,34	7,34	0,15	0,15	6,64	18,10	2,58
E22	1,75	54,53	2,40	7,40	0,15	0,15	6,64	18,26	2,60
E23	0	54,53	2,40	7,40	0,15	0,15	6,64	18,26	2,60
E24	0	54,53	2,40	7,40	0,15	0,15	6,64	18,26	2,60
E25	0	54,53	2,40	7,40	0,15	0,15	6,64	18,26	2,60
E26	0	54,53	2,40	7,40	0,15	0,15	6,64	18,26	2,60
E27	0	54,53	2,40	7,40	0,15	0,15	6,64	18,26	2,60
E28	0	54,53	2,40	7,40	0,15	0,15	6,64	18,26	2,60
E29	2,5	52,78	2,34	7,34	0,15	0,15	6,64	18,10	2,58
E30	2,5	50,28	2,24	7,24	0,15	0,15	6,64	17,88	2,55
E31	3,47	47,78	2,15	7,15	0,15	0,15	6,64	17,65	2,52
TOTAL =				207,38	4,65	4,65	205,84	511,82	73,14
Σ =				207,38	4,65	4,65	205,84	511,82	73,14

02 DETALHAMENTO DAS BROCAS
ESCALA s/escala

GOVERNO DE TRANSFORMAÇÃO

Prefeitura Municipal de Anaurilândia - MS.

PROJETO DE REFORMA
EMEF Professor Paulo Ney

DATA: 13/01/2020 ESCALA: Indicada FOLHA: Única ART: 1320190112518

PROPRIETÁRIO: Prefeitura Municipal de Anaurilândia/MS CNPJ: 03.575.727/0001-95

LOCAL: Rua: Rui Barbosa, N° 1198 BAIRRO: Centro CEP: 79770-000

CIDADE: Anaurilândia - MS

SITUAÇÃO s/ ESCALA

MUNICÍPIO DE ANAURILÂNDIA-MS
PREFEITO MUNICIPAL: Edson Stefano Takazono

ÁREA

Terreno.....4.840,00 m²
Área construída.....2.488,10 m²
Área à reformar.....255,78 m²
Área Livre.....2.351,90 m²

APROVAÇÃO

AUTOR DO PROJETO RESP. TÉCNICO
Maycon Douglas Nagai
ENGENHEIRO CIVIL, CREA/MS: 35225